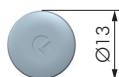
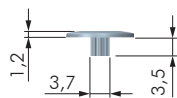
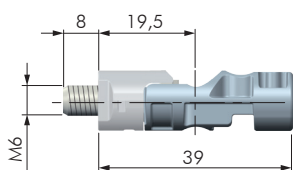
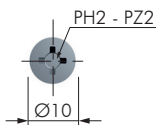
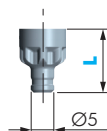
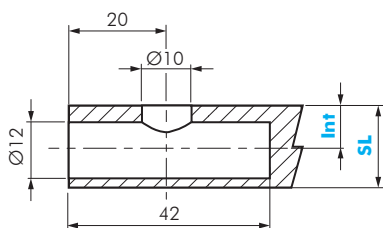




CARATTERISTICHE:

- Giunzione a scomparsa per armadi e librerie.
- Ideale per applicazione su grossi spessori.
- Preassemblabile nei pannelli, unisce il mobile in modo solido e stabile.
- Garantisce robustezza grazie all'elevata corsa di tiraggio.
- Facilità e velocità di montaggio del mobile.
- Brevettato.



PIGNONE TARGET MAXI J10

SL	CODICE	INT	L	MATERIALE	QUANTITÀ
18	21821325	9	13	FE	2.000
25	21821340	12,5	16,5	FE	1.000



TARGET MAXI J10 M6X8

CODICE	MATERIALE	QUANTITÀ
21812160	ZAMA - PLAST - FE	1.000

DISPONIBILE SU RICHIESTA LA VERSIONE FILETTO EURO



COPRIFORO A FILO PER J10

CODICE	MATERIALE	QUANTITÀ
21893000	PLAST	5.000



COPRIFORO A INCASSO PER J10

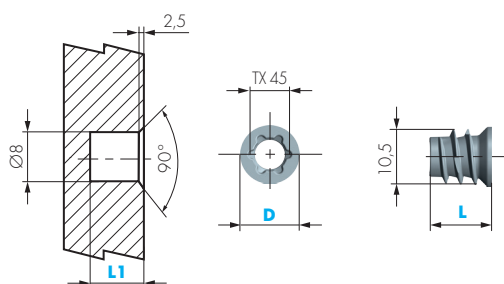
CODICE	MATERIALE	QUANTITÀ
23002020	PLAST	5.000



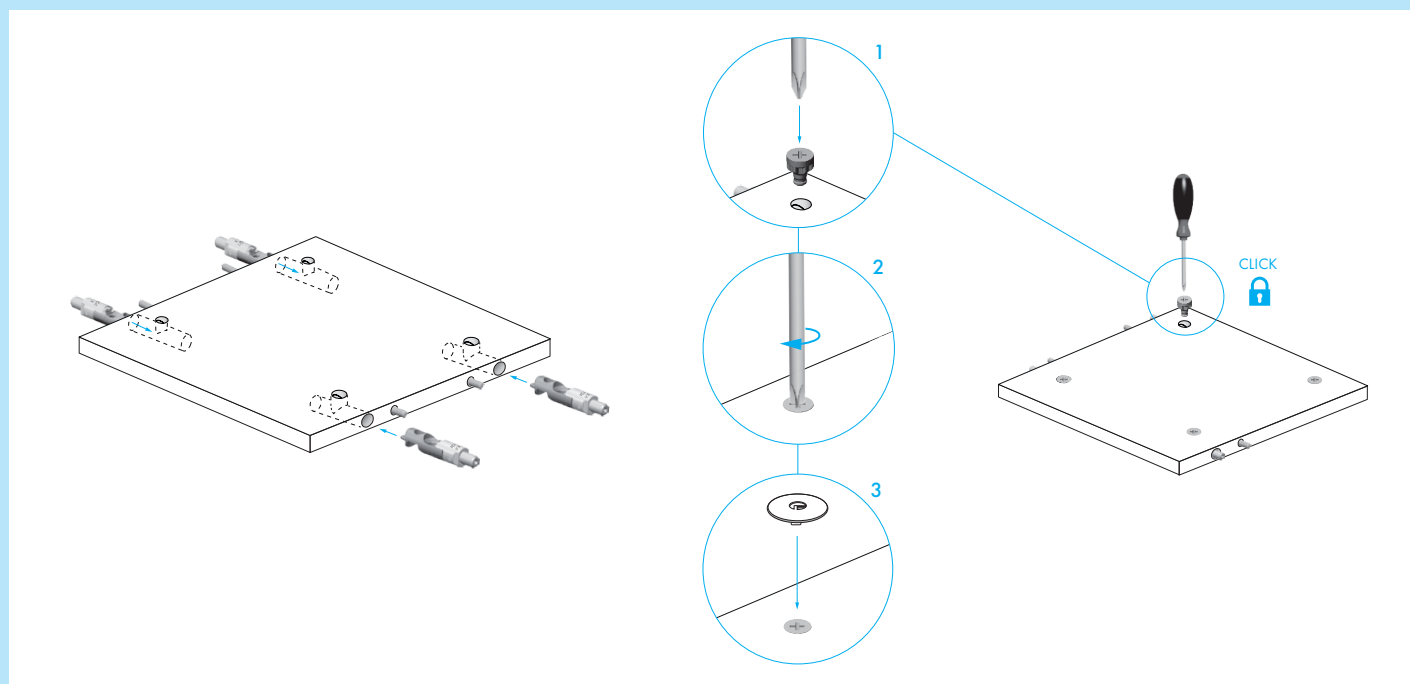
BUSSOLA IMPRONTA TORX M6

CODICE	L	L1	D	MATERIALE	QUANTITÀ
20102150	11,7	14	11,2	ZAMA	5.000
20102160	10	12	11,8	ZAMA	5.000
20102170	17	19	11,2	ZAMA	5.000
20102180	24	26	11,2	ZAMA	5.000

È CONSIGLIATO L'ABBINAMENTO A BUSSOLE TORX



INSTALLAZIONE TARGET J10 E TARGET MAXI J10



INSERIMENTO TARGET J10 E TARGET MAXI J10

INSERIRE TARGET J10 O TARGET MAXI J10 NEL FORO PRESENTE SUL BORDO DEL RIPIANO FACENDO ATTENZIONE AL SUO CORRETTO ORIENTAMENTO. PER ORIENTARSI FARE RIFERIMENTO ALLA SCRITTA STAMPATA SUL GUSCIO IN PLASTICA. **ATTENZIONE: ORIENTARE LA SCRITTA E LA FRECCIA RIVOLTE VERSO IL FORO DI INSERIMENTO DEL PIGNONE!**

1. INSERIMENTO PIGNONE

2. SERRAGGIO TARGET J10 O TARGET MAXI J10. ATTENZIONE: SOLO FRIZIONE!

3. COPRIFORO