



SCHEDA TECNICA
SYMETRA ONE
BOISERIE SYSTEM

SYMETRA ONE

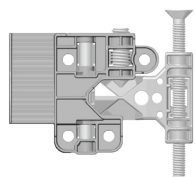
BOISERIE SYSTEM

Applicazione pannello singolo

- Regolazione verticale ± 5 mm.
- Regolazione profondità +10 mm.
- Regolazione orizzontale ± 5 mm.
- Distanza minima muro pannello 18 mm.
- Distanza minima dal soffitto 30 mm.



LEGENDA COMPONENTI



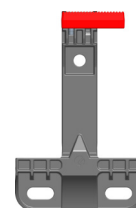
sistema di aggancio
destra/sinistra



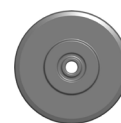
pedino
di allineamento



cuneo
di bloccaggio

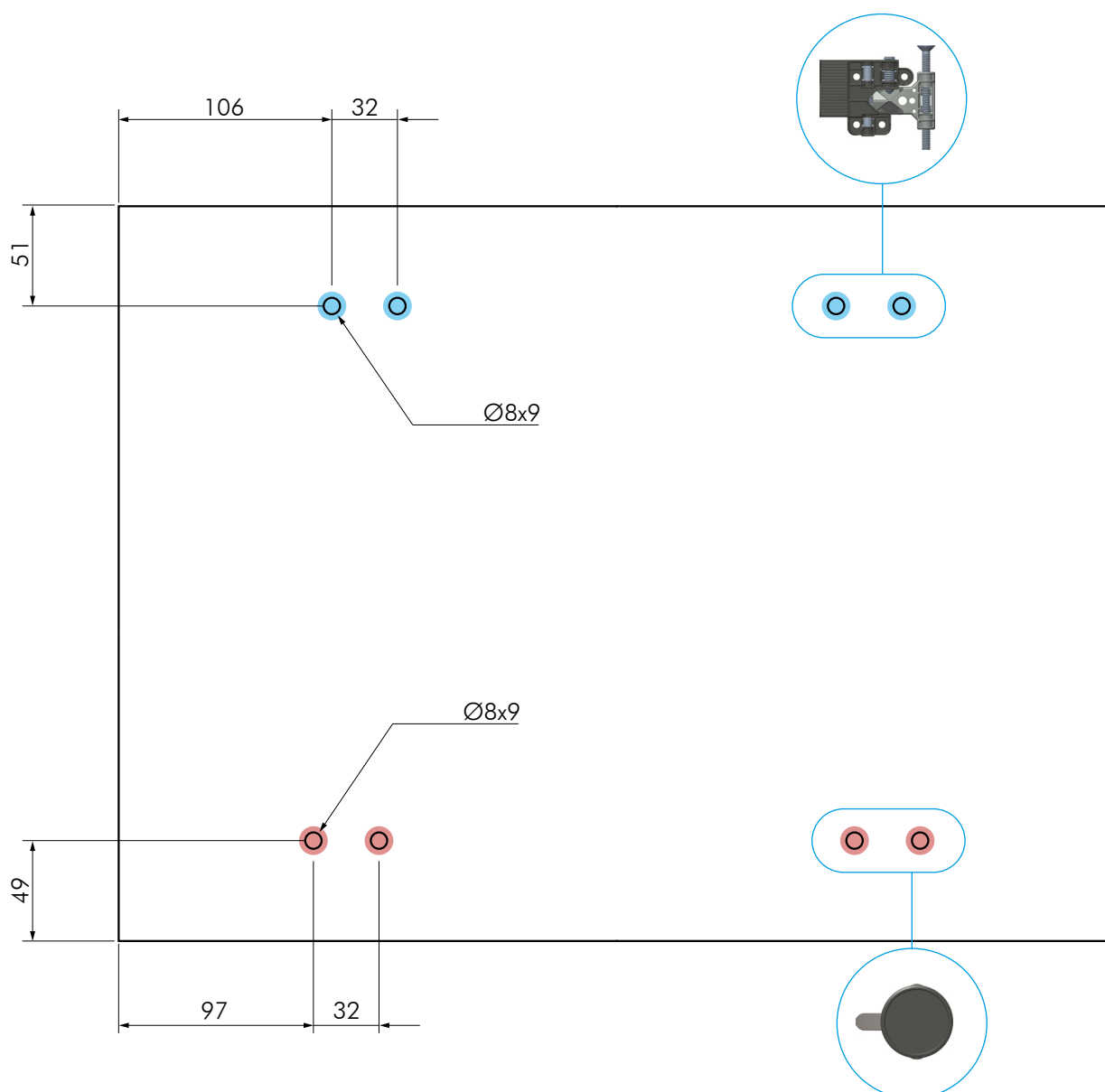


sistema di aggancio
pannello singolo
con antiribaltamento
integrato



disco

FORATURA PANNELLO



INSTALLAZIONE FERRAMENTA SU PANNELLO

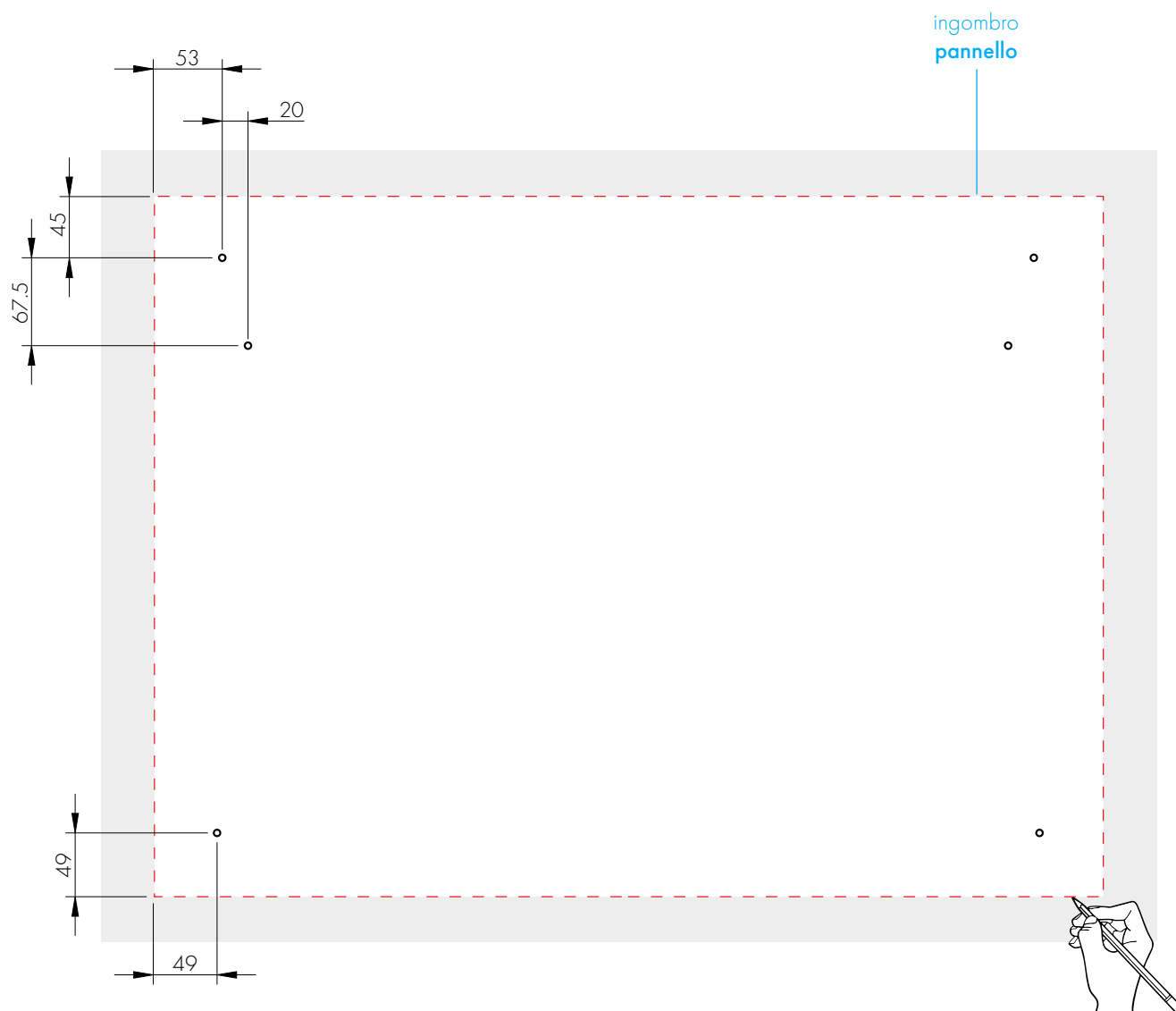


Per pannello spessore 18:
sistema di aggancio, piedino
di allineamento vite TC Ø4 x18.

INSTALLAZIONE PANNELLO

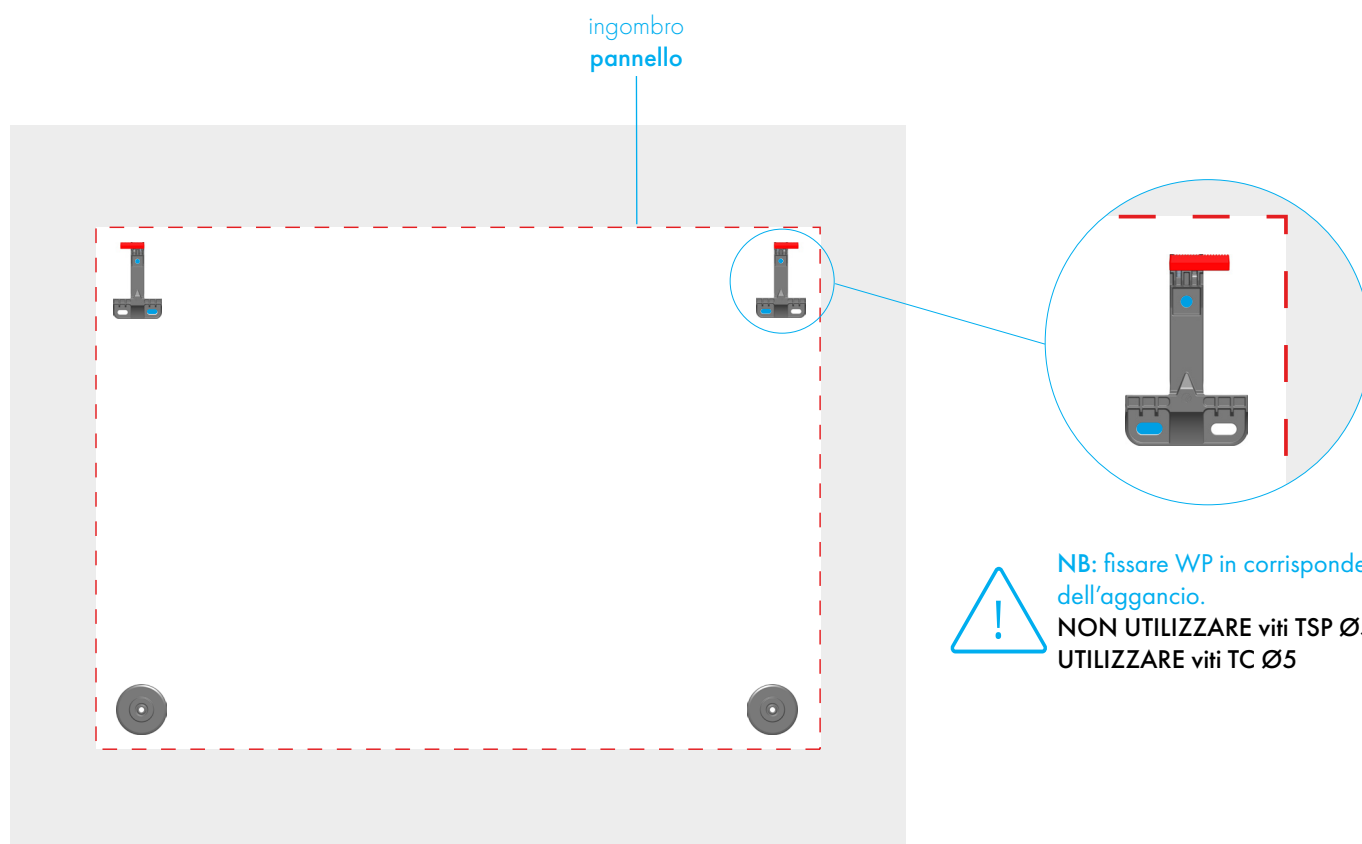
Foratura muro

1. Stabilire l'ingombro del pannello e forare il muro.



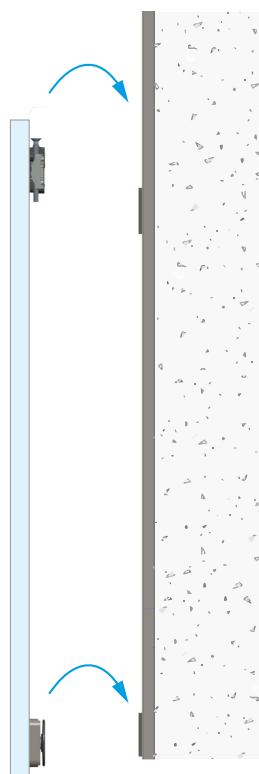
Installazione ferramenta al muro

1. Fissare il sistema di aggancio pannello e disco al muro.

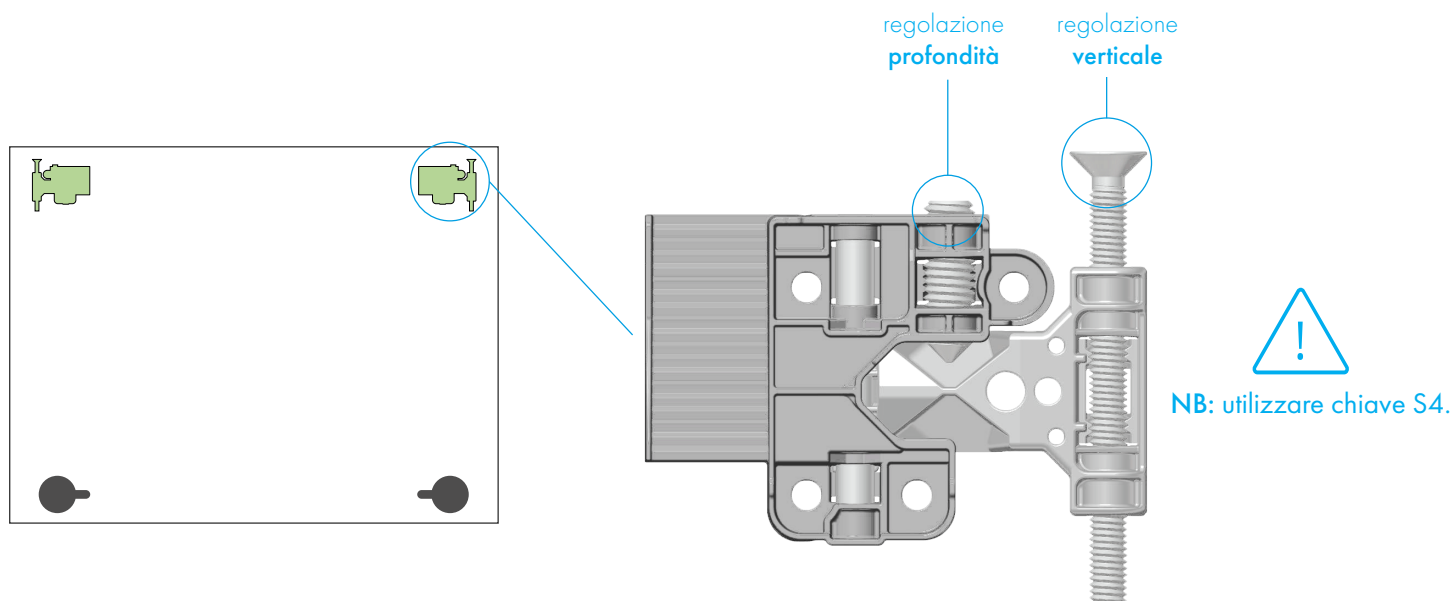


Installazione e regolazioni pannello

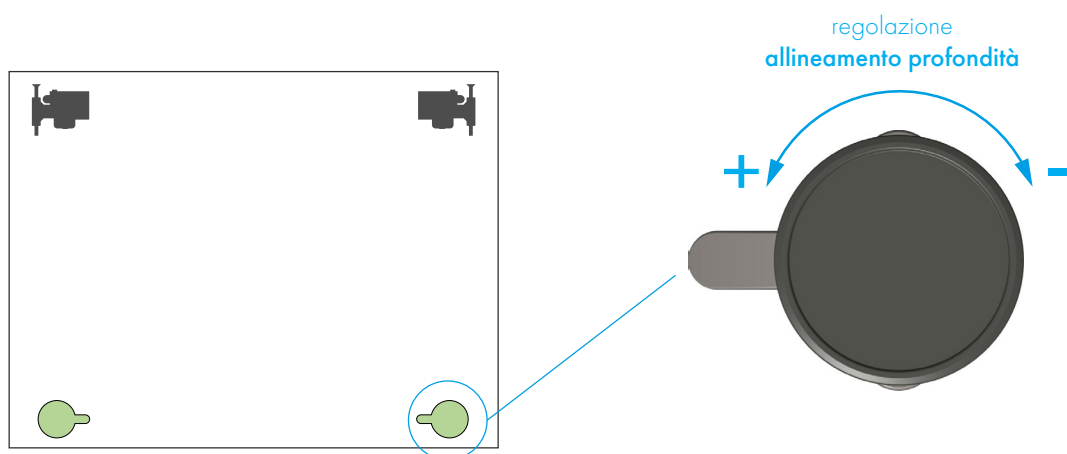
1. Agganciare il pannello.



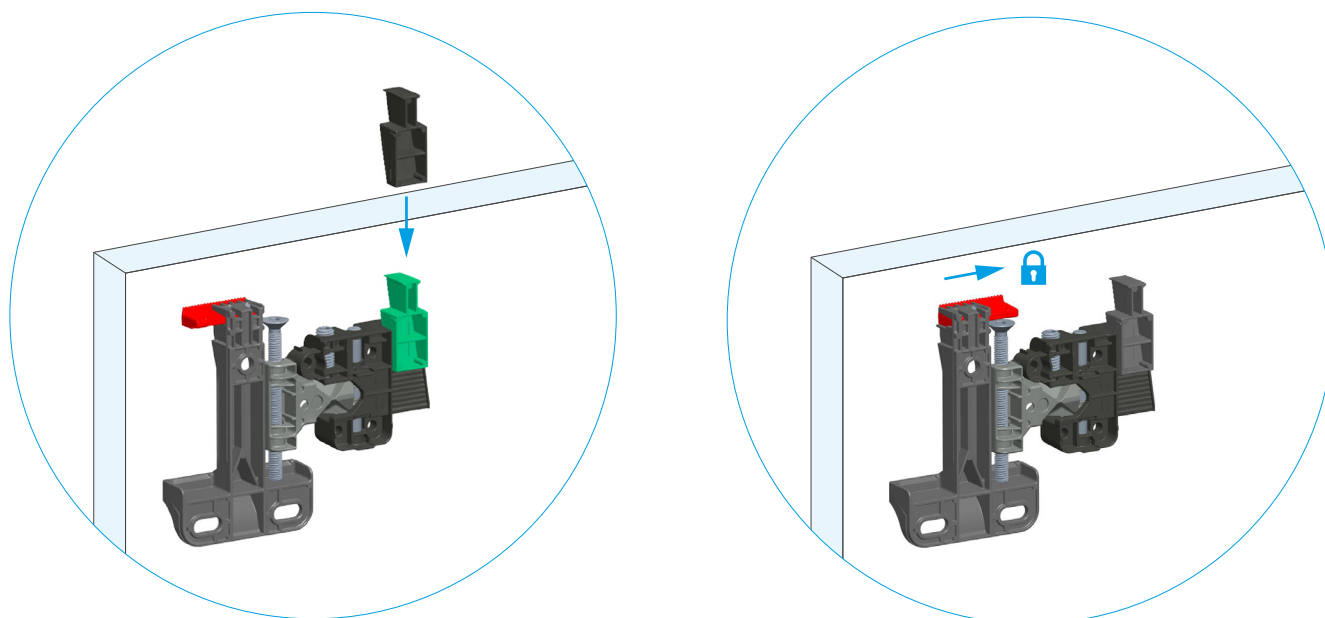
2. Regolare le **attaccaglie**.



3. Regolare i **pedini**.

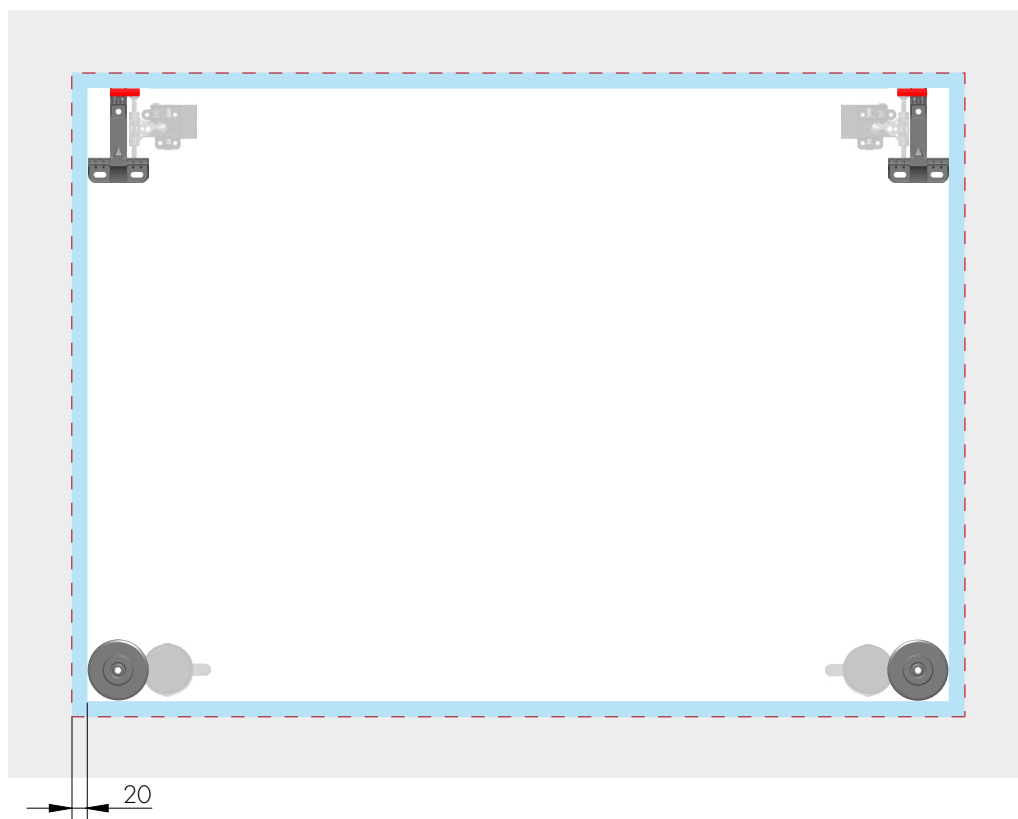


4. Terminate le opportune regolazioni, inserire il **cuneo di bloccaggio** e attivare l'**anti sgancio**.



Indicazione

Il pannello fissato al muro presenta una **zona libera** lungo tutto di perimetro di 20 mm.



Lo spazio tra pannello e muro è **18 mm**.



FERRAMENTA LIVENZA SRL

SEDE: viale L. Zanussi, 21 | 33070 Maron di Brugnera (PN)

T: +39 0434 616211 | F: +39 0434 616218

E: info@ferramentalivezza.it

FILIALE: via Milano, 124 | 61122 Pesaro (PU)

T: +39 0721 283531 | F: +39 0721 280175

www.ferramentalivezza.it