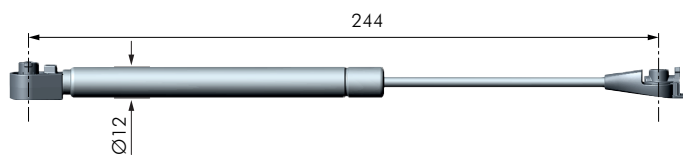




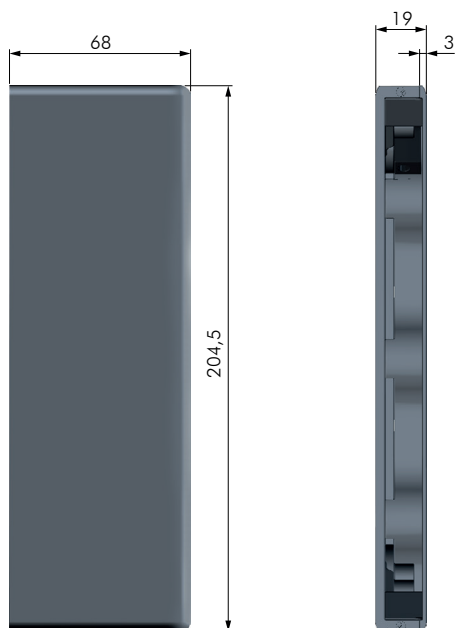
CARATTERISTICHE:

- Sistema per l'apertura delle ante a ribalta (verso il basso).
- Sistema sviluppato principalmente per ante con telaio in alluminio e vetro trasparente.
- Movimento dell'anta graduale e continuo fino alla sua massima apertura.
- Montaggio rapido e veloce.
- Lavorazioni compatibili con fianchi aventi spessore 18 mm minimo.
- Cover verniciabili.



K12 HIDE - RIBALTA

CODICE	MATERIALE	QUANTITÀ
49060201	ZAMA - PLAST - FE	50

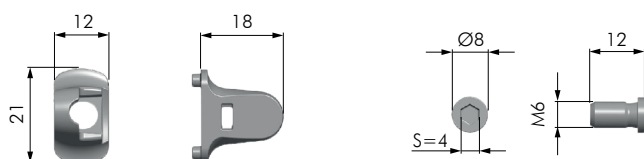


SUPPORTO FIANCO

CODICE	MATERIALE	QUANTITÀ
49040500	PLAST	1

CARTER FIANCO

CODICE	MATERIALE	QUANTITÀ
49040510	PLAST	1



ATTACCO ANTA

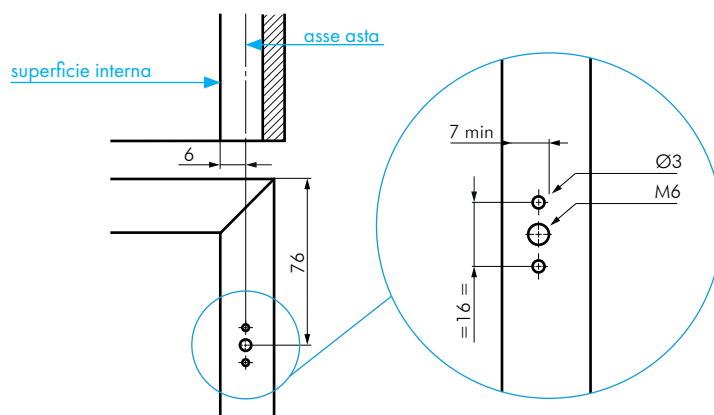
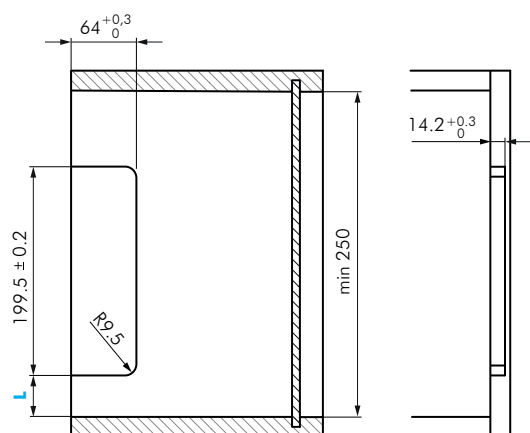
CODICE	MATERIALE	QUANTITÀ
49040400	ZAMA	1

VITE TC M6X12

CODICE	MATERIALE	QUANTITÀ
48080550	FE	1

FORATURE FIANCO

Fissare il supporto fianco con viti TC Ø 3,5x20



CERNIERA	L
KIMANA R1 / KIMANA SKIN	40
KIMANA R1 PLUS / KIMANA SKIN PLUS	42

* Opzioni di foratura anta:

Opzione 1: fare foro filettato.

Opzione 2: utilizzare un inserto M6 riportato
Ø max 10 mm, sporgenza massima 0,5 mm.

NEL CASO DI UTILIZZO DI DISTANZIALI O COVER DIVERSI DA H0 RIVOLGERSI ALL'UFFICIO TECNICO.

ALTEZZA ANTA MM	SCELTA QUANTITÀ										
	PESO ANTA KG										
	1	2	3	4	5	6	7	8	9	10	11
250	1				2						
300	1			2							
350	1		2								
400	1	2									