



SCHEDA TECNICA
K12 HIDE RIBALTA

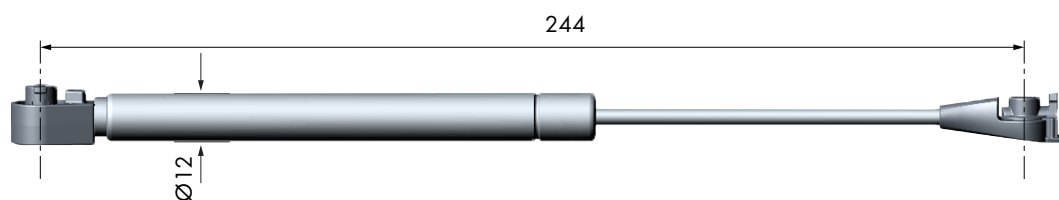
K12 HIDE RIBALTA

- Sistema per l'apertura delle ante a ribalta (verso il basso).
- Sistema sviluppato principalmente per ante con telaio in alluminio e vetro trasparente.
- Movimento dell'anta graduale e continuo fino alla sua massima apertura.
- Montaggio rapido e veloce.
- Lavorazioni compatibili con fianchi aventi spessore 18 mm minimo.
- Cover verniciabili.

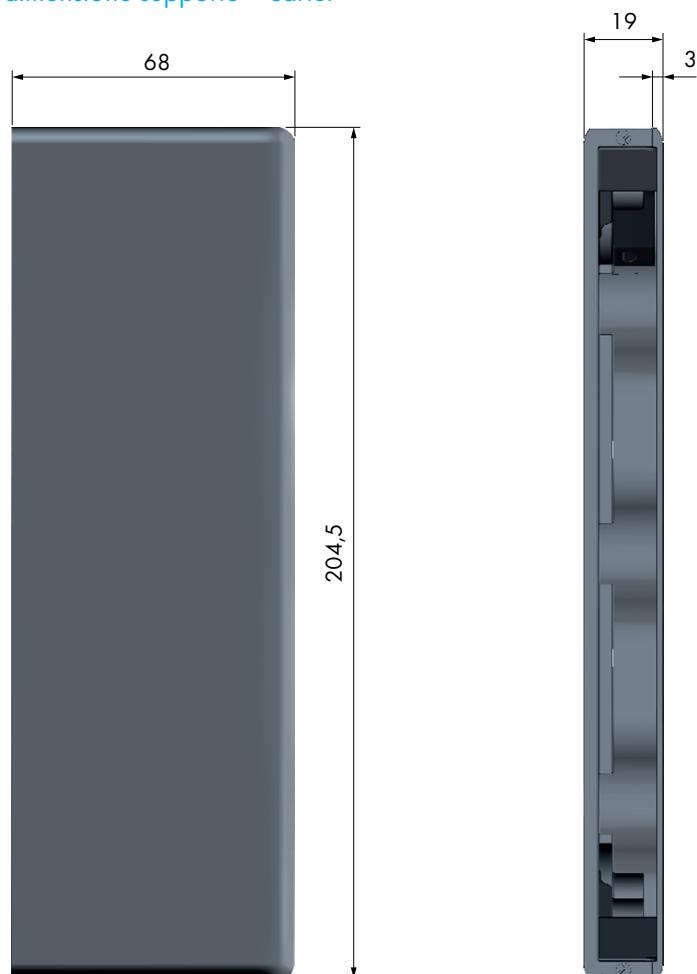


DIMENSIONI

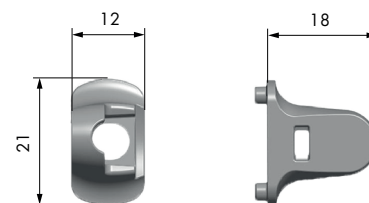
dimensione asta



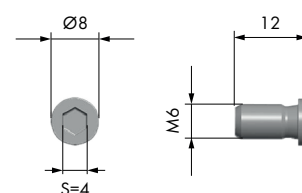
dimensione supporto + carter



dimensione attacco anta



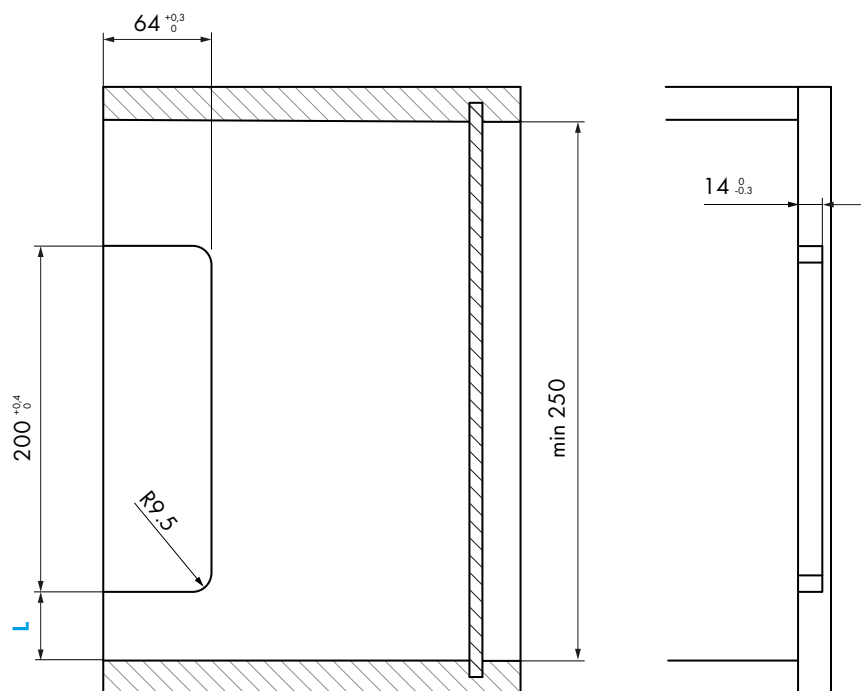
vite M6 speciale



* sporgenza dal fianco

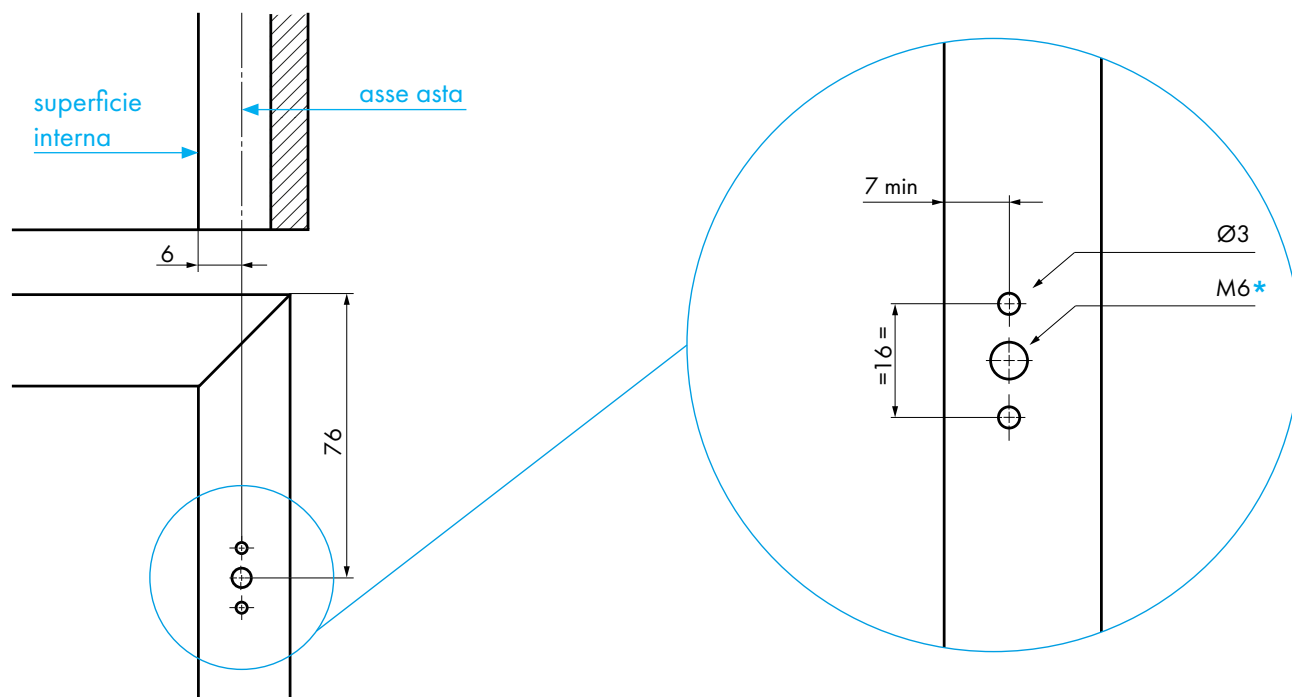
FORATURE

Lavorazione sul fianco



CERNIERA	L
KIMANA R1 / KIMANA SKIN	40
KIMANA R1 PLUS / KIMANA SKIN PLUS	42

Lavorazione sull'anta



*** Opzioni di foratura anta:**

Opzione 1: fare foro filettato.

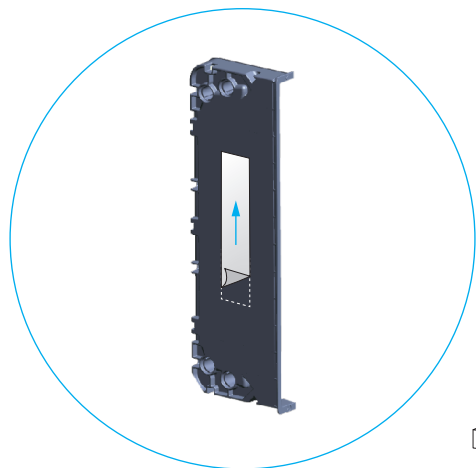
Opzione 2: utilizzare un inserto M6* riportato

Ø max 10 mm, sporgenza massima 0,5 mm.

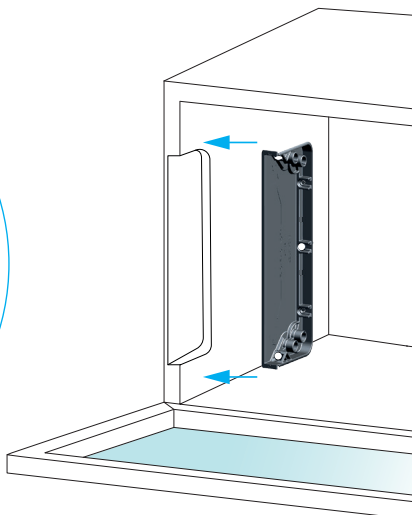
INSTALLAZIONE K12 HIDE RIBALTA

Installazione del guscio

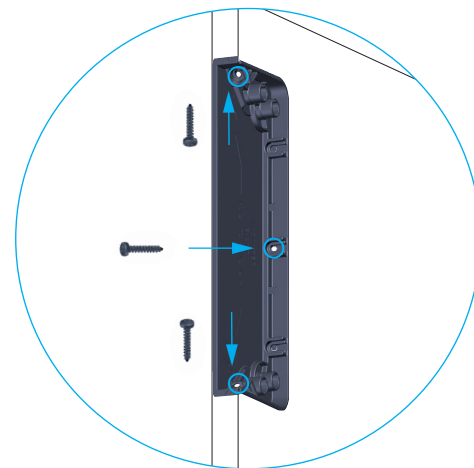
1. Posizionare il bioadesivo sul lato posteriore del guscio.



2. Inserire il guscio in corrispondenza della fresata.

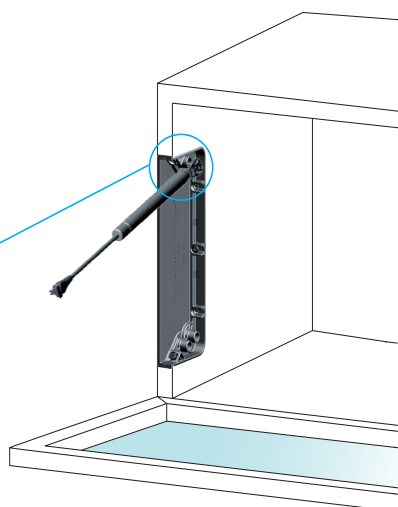
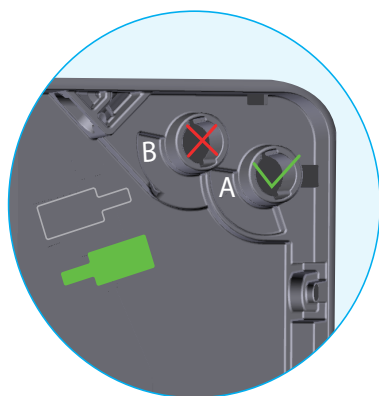


3. Fissare il guscio inserendo le viti TC Ø 3.5x20 nei fori indicati.

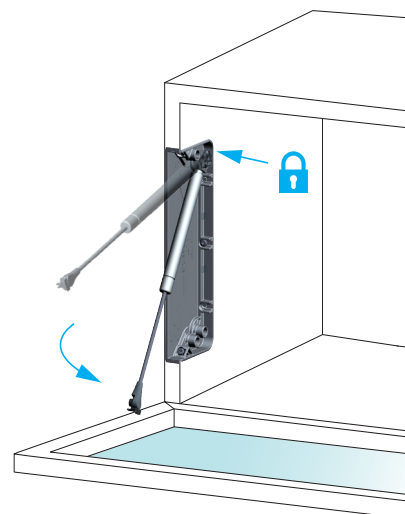


Installazione dell'asta

1. Posizionare l'asta nel foro A, allinearla con l'icona verde e premere sull'innesto.



2. Ruotare l'asta verso il basso. L'asta è agganciata alla scocca.

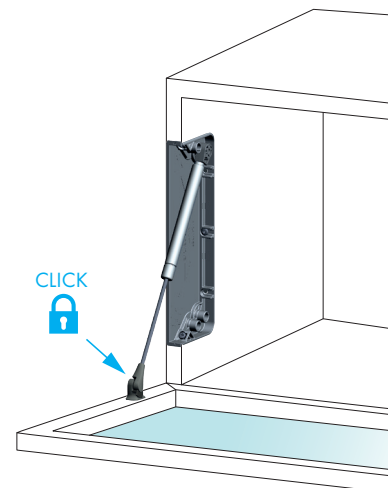
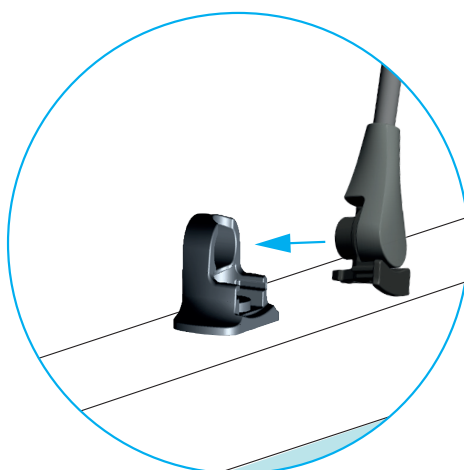
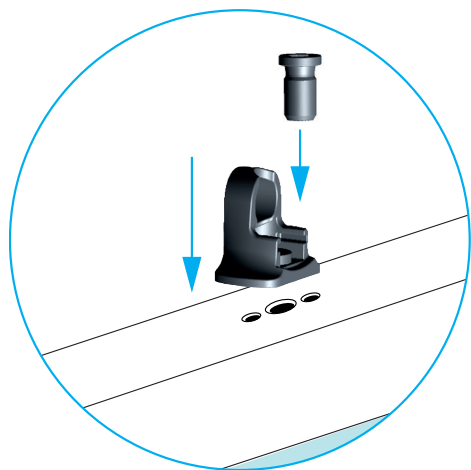


Installazione dell'asta sull'anta

1. Fissare l'attacco anta nella direzione indicata in figura.

2. Inserire l'asta nell'attacco.

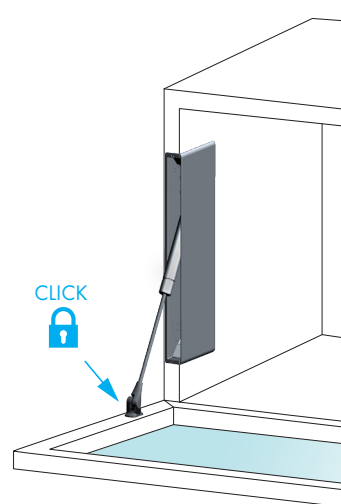
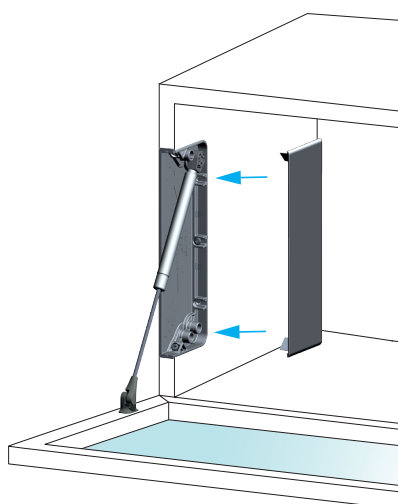
3. Una volta inserita, l'asta è bloccata.



Installazione della cover ad incastro

1. Inserire la cover seguendo la direzione indicata in figura.

2. Una volta inserita, la cover si blocca ad incastro.



SCELTA QUANTITÀ

ALTEZZA ANTA MM	PESO ANTA KG																	
	1	2	3	4	5	6	7	8	9	10	11	12	13	14	15	16	17	18
250			1					2					3				4	
300		1			2				3						4			
350				2				3							4			
400	1						3						4				-	-

PESI E DIMENSIONI NON PRESENTI IN TABELLA VANNO VERIFICATI CON IL NOSTRO UFFICIO TECNICO.

FERRAMENTA LIVENZA SRL

SEDE: viale L. Zanussi, 21 | 33070 Maron di Brugnera (PN)

T: +39 0434 616211 | F: +39 0434 616218

E: info@ferramentalivezza.it

FILIALE: via Milano, 124 | 61122 Pesaro (PU)

T: +39 0721 283531 | F: +39 0721 280175

www.ferramentalivezza.it

Azienda con Sistema di Gestione per la Qualità certificato da DNV UNI EN ISO 9001:2015