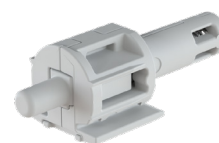
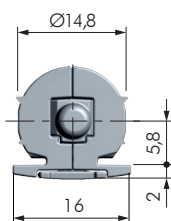
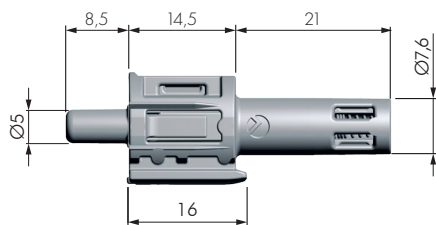
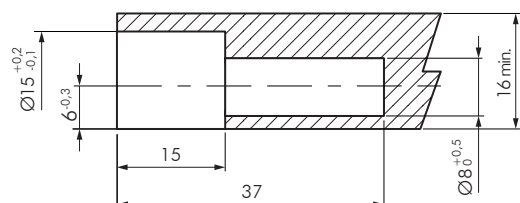


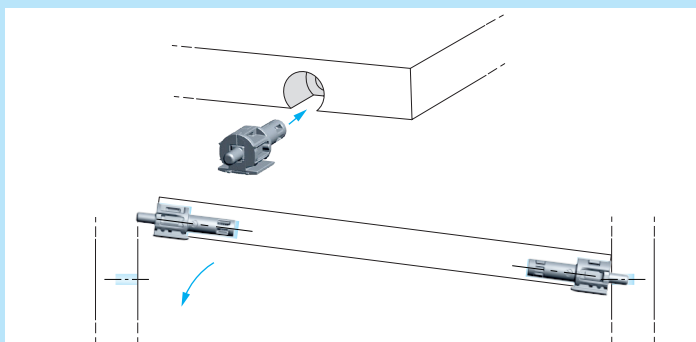
**CARATTERISTICHE:**

- Reggipiano a molla per mobili pensili e basi, montaggio automatizzabile.
- Facilità di montaggio e smontaggio del ripiano senza utensili.
- Meccanismo nascosto azionabile manualmente, aggancio del ripiano anche a mobile capovolto.
- Dimensioni ridotte della parte a vista e disponibile in colori personalizzabili su richiesta.
- Garantisce la portata di 19 kg secondo la normativa EN 16337:2013.
- **Brevettato.**



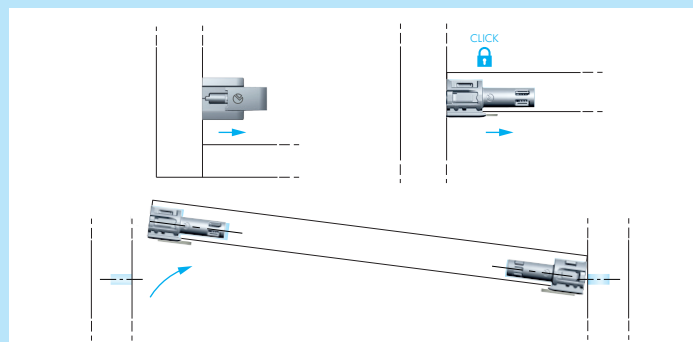
KINTAI TECH		
CODICE	MATERIALE	QUANTITÀ
12403010	PLAST	2.000

INSTALLAZIONE KINTAI TECH



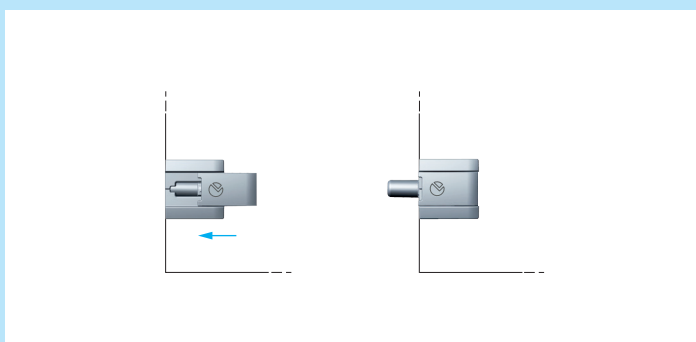
**1. INSERIMENTO KINTAI TECH E MONTAGGIO RIPIANO**

INSERIRE KINTAI TECH NEL FORO PRESENTE NEL BORDO DEL RIPIANO.  
INSERIRE IL RIPIANO DALL'ALTO VERSO IL BASSO.



**2. SBLOCCAGGIO KINTAI TECH E RIMOZIONE RIPIANO**

SCORRERE MANUALMENTE LA COVER VERSO DESTRA.  
RIMUOVERE IL RIPIANO DAL BASSO VERSO L'ALTO.



**RIATTIVAZIONE KINTAI TECH**

INSERIRE KINTAI TECH MANUALMENTE SPINGENDO LA COVER VERSO SINISTRA.