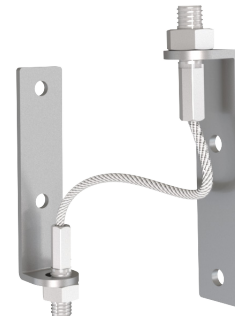
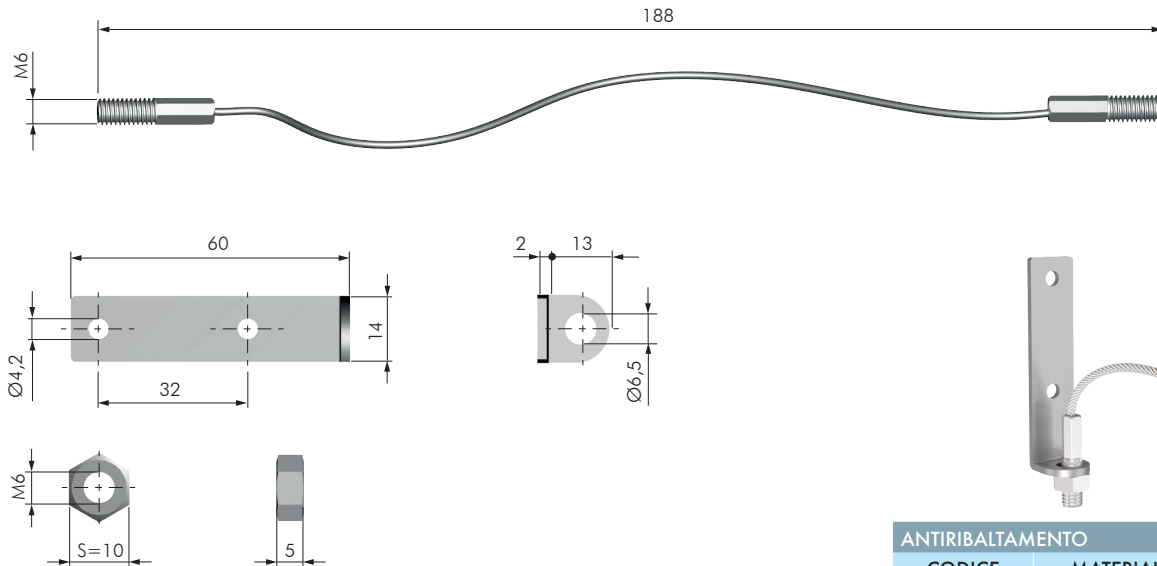




## CARATTERISTICHE:

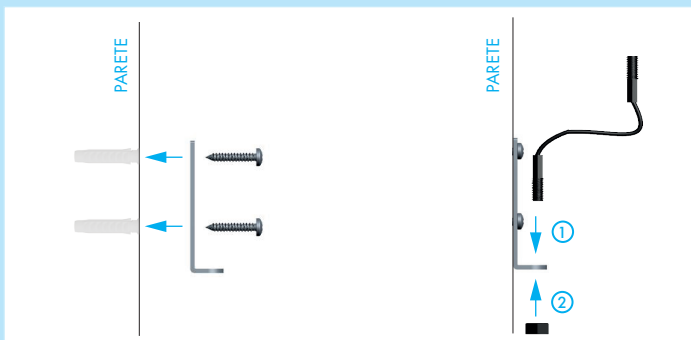
- Sistema antiribaltamento per mobili contenitori.
- Aiuta a evitare il ribaltamento dei mobili.
- Aumenta la sicurezza dell'ambiente domestico.
- Applicato nello spazio sanitario di minimo 15 mm.
- Soddisfa la norma ASTM F3096-23 per il mercato USA.



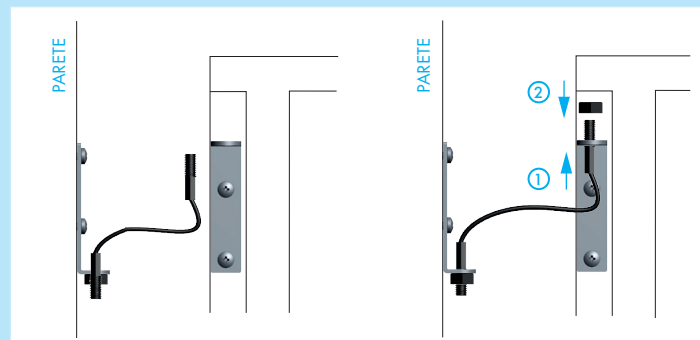
### ANTIRIBALTAMENTO

CODICE	MATERIALE	QUANTITÀ
9259901000	FE	A RICHIESTA

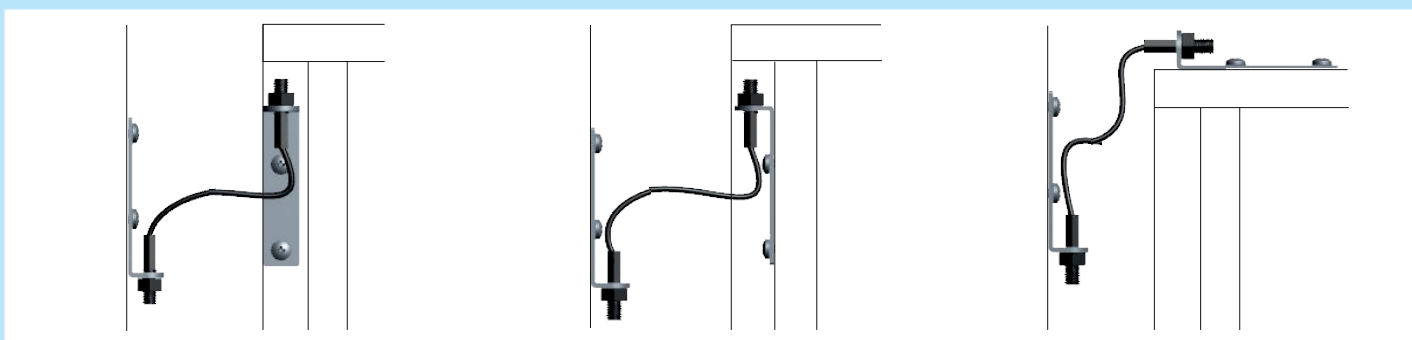
## INSTALLAZIONE ANTIRIBALTAMENTO



**1. INSTALLAZIONE DELLA PIASTRINA AL MURO** INSTALLARE LA PIASTRINA AL MURO CON FISSAGGI E VITI IDONEE ALLA TIPOLOGIA DI PARETE, INSERIRE LA PARTE FILETTATA NEL FORO DELLA PIASTRINA E AVVITARVI IL DADO.



**2. INSTALLAZIONE DELLA PIASTRINA AL MOBILE** FISSAGGIO DELLA PIASTRINA AL MOBILE CON VITI PANELVIT TC Ø4, INSERIRE LA PARTE FILETTATA NEL FORO DELLA PIASTRINA E AVVITARVI IL DADO. **ATTENZIONE: SCEGLIERE UNA POSIZIONE CHE GARANTISCA UN'ADEGUATA RESISTENZA.**



### POSSIBILI POSIZIONI DI INSTALLAZIONE