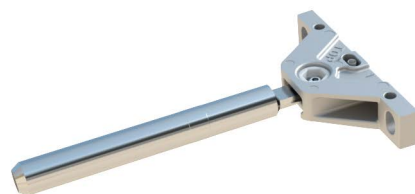




SCHEDA TECNICA  
**REGGIMENSOLA TRIADE SLIM**

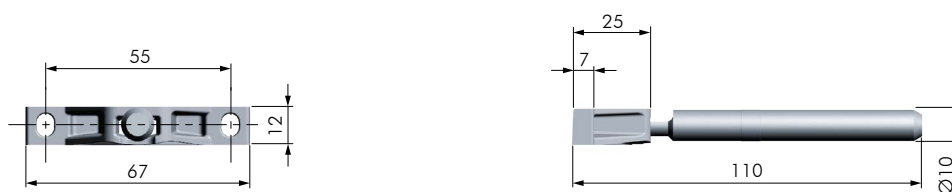
## TRIADE SLIM

- Reggimensola a scomparsa.
- Per spessore a partire da 18 mm.
- Tre regolazioni indipendenti, possibili anche a mensola parzialmente montata.
- Materiale: acciaio, zama.



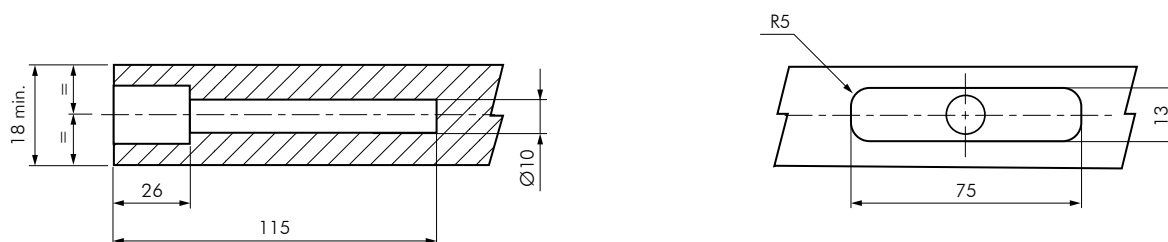
### DIMENSIONI

#### Dimensioni Triade Slim



### FORATURE

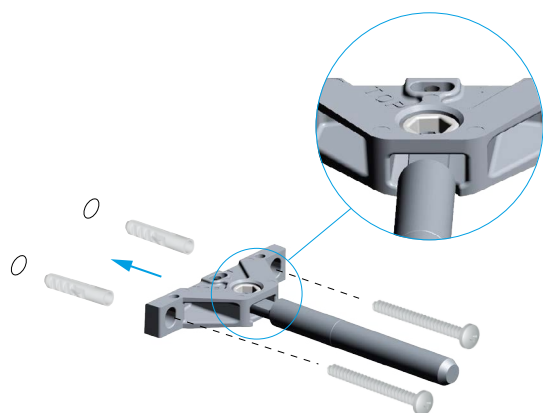
#### Forature Triade Slim



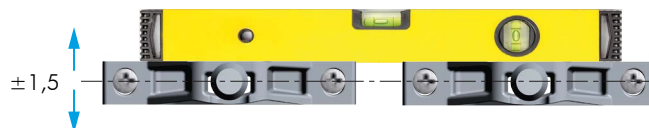
## INSTALLAZIONE

### STEP 1 - Fissaggio Triade Slim

**ATTENZIONE REGOLAZIONI VERSO L'ALTO!**



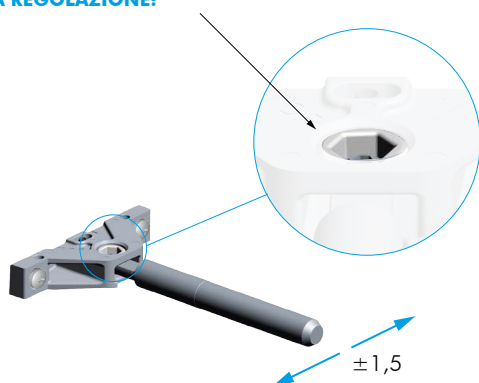
### STEP 2 - Regolazione verticale



### STEP 3 - Aggiustamento laterale

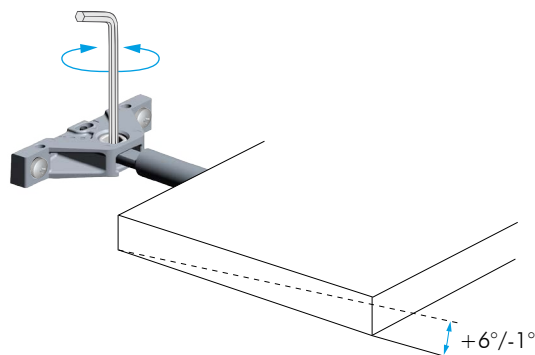
Aggiustare manualmente Triade Slim.

**ATTENZIONE NON AVVITARE LA VITE STABILIZZANTE PRIMA DELLA REGOLAZIONE!**



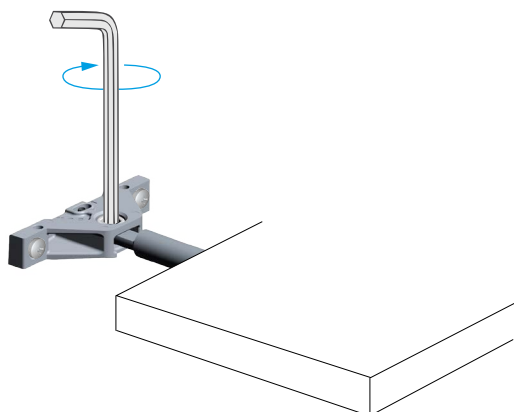
### STEP 4 - Regolazione mensola

Regolare l'inclinazione della mensola agendo sulla vite interna con l'utilizzo di una chiave esagonale S3.



### STEP 5 - Bloccaggio

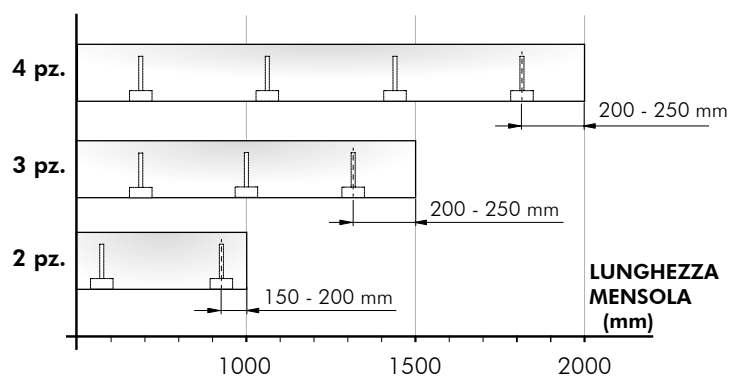
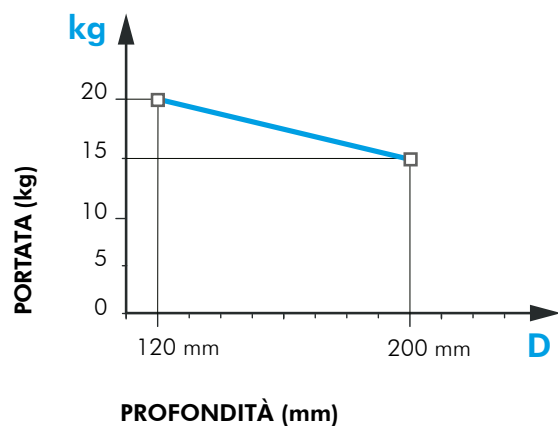
Avvitare la vite stabilizzante con una chiave esagonale S6. Inserire la mensola.



**ATTENZIONE: SI DECLINA OGNI RESPONSABILITÀ PER EVENTUALI DISFUNZIONI DETERMinate DALL'INADEGUATEZZA DELLA PARETE DI APPOGGIO E/O DEL SISTEMA DI FISSAGGIO!**

Tabella portata / profondità ( riferiti a due reggimensola)

Numero di Triade Slim suggerite per mensola



**ATTENZIONE: I DATI RIPORTATI NEL GRAFICO SONO INDICATIVI PERCHÉ OTTENUTI DA TEST INTERNI!**

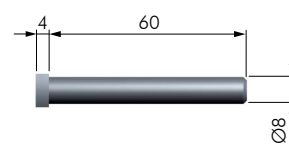
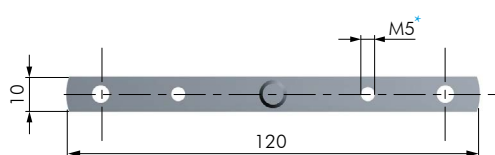
## STAFFA SUPPORTO TRIADE SLIM

- Migliora le prestazioni di portata
- L'utilizzo è opzionale



### DIMENSIONI

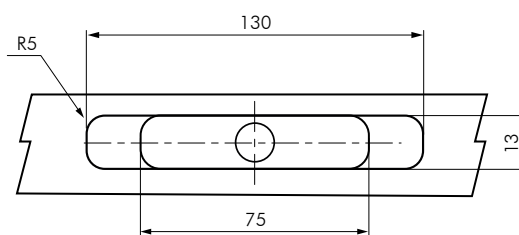
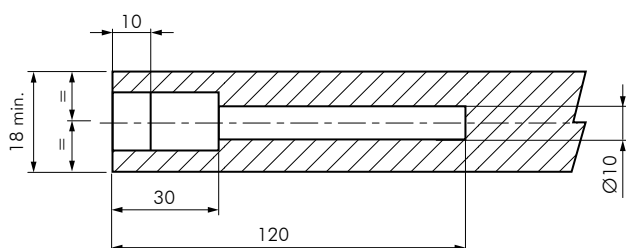
#### Dimensioni staffa Triade Slim



\* UTILIZZARE VITE TC M5x10 (fornite a parte)

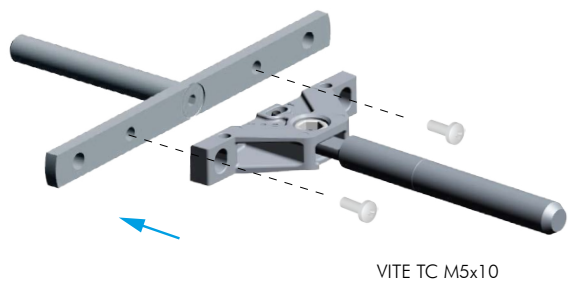
### FORATURE

#### Foratura Triade Slim con staffa di supporto

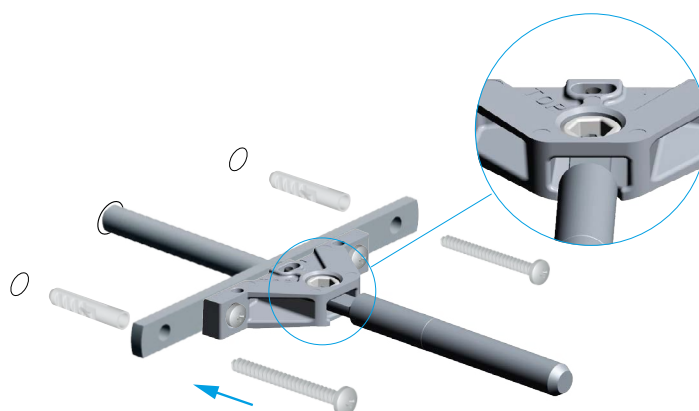


## INSTALLAZIONE

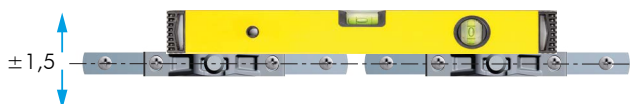
### STEP 1 - Fissaggio Triade Slim alla staffa



### STEP 2 - Fissaggio a muro ATTENZIONE REGOLAZIONI VERSO L'ALTO!



### STEP 3 - Regolazione verticale



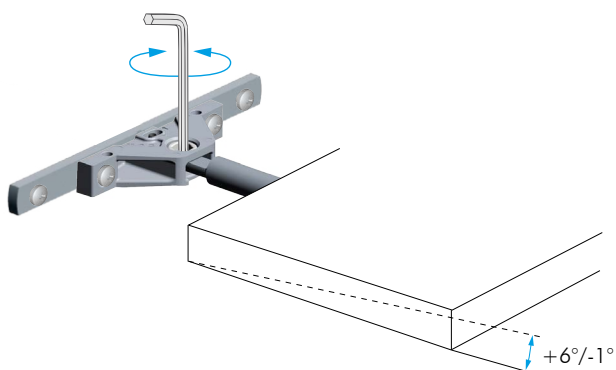
### STEP 4 - Aggiustamento laterale Aggiustare manualmente Triade Slim.

**ATTENZIONE NON AVVITARE LA VITE STABILIZZANTE PRIMA DELLA REGOLAZIONE!**



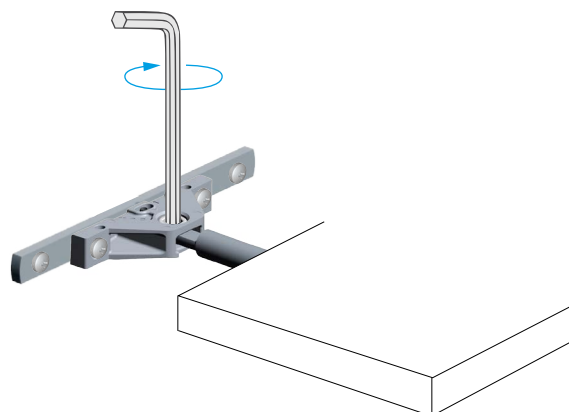
### STEP 5 - Regolazione mensola

Regolare l'inclinazione della mensola agendo sulla vite interna con l'utilizzo di una chiave esagonale S2.



### STEP 6 - Bloccaggio

Avvitare la vite stabilizzante con una chiave esagonale S6. Inserire la mensola.



**ATTENZIONE: SI DECLINA OGNI RESPONSABILITÀ PER EVENTUALI DISFUNZIONI DETERMINATE DALL'INADEGUATEZZA DELLA PARETE DI APPOGGIO E/O DEL SISTEMA DI FISSAGGIO!**

**FERRAMENTA LIVENZA SRL**

SEDE: viale L. Zanussi, 21 | 33070 Maron di Brugnera (PN)

T: +39 0434 616211 | F: +39 0434 616218

E: [info@ferramentalivezza.it](mailto:info@ferramentalivezza.it)

FILIALE: via Milano, 124 | 61122 Pesaro (PU)

T: +39 0721 283531 | F: +39 0721 280175

**[www.ferramentalivezza.it](http://www.ferramentalivezza.it)**

Azienda con Sistema di Gestione per la Qualità certificato da DNV UNI EN ISO 9001:2015