



**SCHEDA TECNICA**  
**REGGIMENSOLA TRIADE MINI**

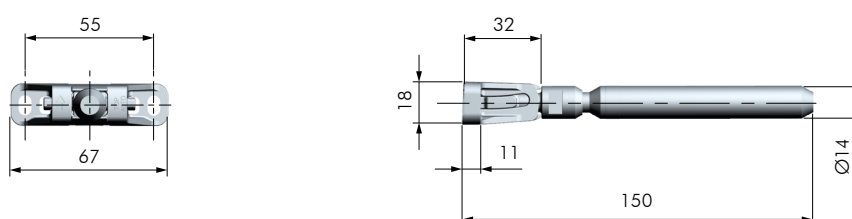
## TRIADE MINI

- Reggimensola a scomparsa.
- Spessore mensola min. 25 mm.
- Profondità mensola min. 160 mm.
- Tre regolazioni indipendenti, possibili anche a mensola parzialmente montata.



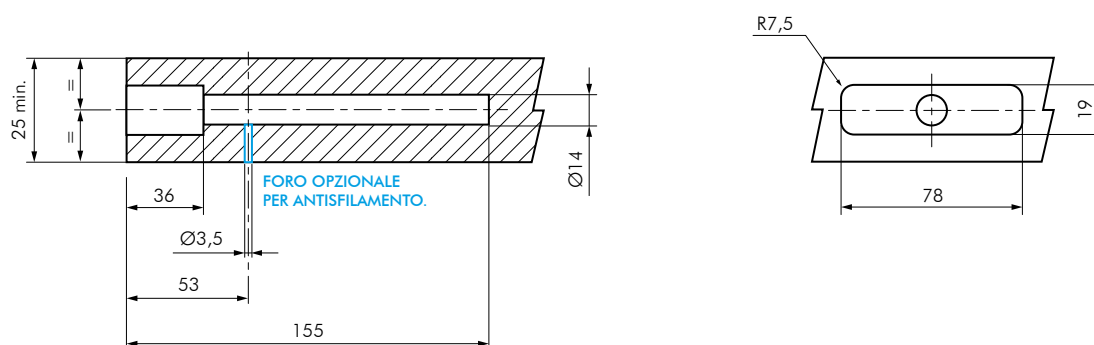
### DIMENSIONI

#### Dimensioni Triade Mini



### FORATURE

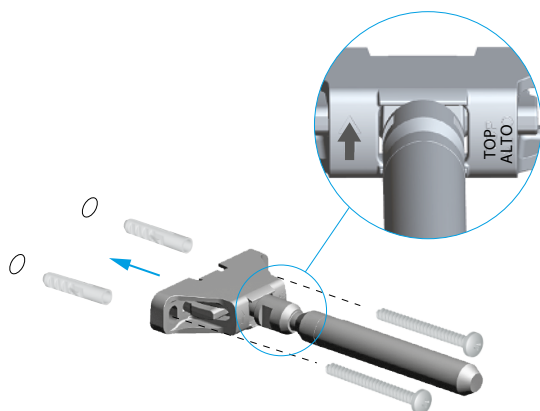
#### Foratura Triade Mini



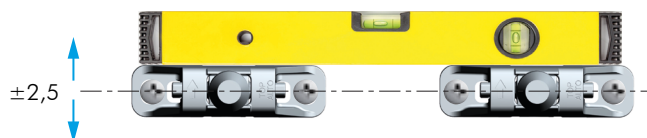
## INSTALLAZIONE

### STEP 1 - Fissaggio Triade Mini

ATTENZIONE AL CORRETTO ORIENTAMENTO!

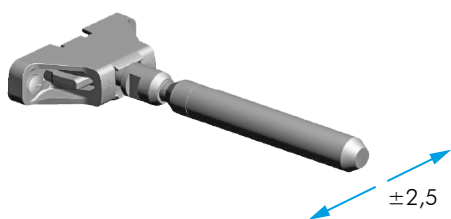


### STEP 2 - Regolazione verticale



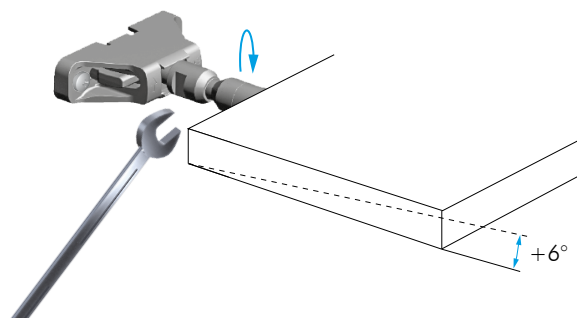
### STEP 3 - Aggiustamento laterale

Aggiustare manualmente Triade Mini



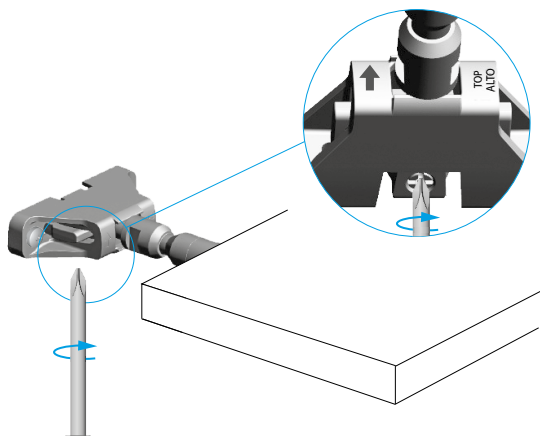
### STEP 4 - Regolazione mensola

Regolare l'inclinazione della mensola con l'utilizzo di una chiave inglese 10 mm.



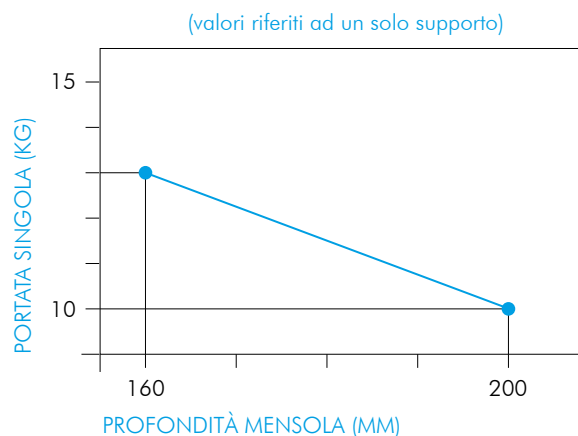
### STEP 5 - Bloccaggio

Bloccare con l'utilizzo di un cacciavite



### Portata

ATTENZIONE: I DATI RIPORTATI AL GRAFICO SONO INDICATIVI PERCHÉ OTTENUTI DA TEST INTERNI!



ATTENZIONE: SI DECLINA OGNI RESPONSABILITÀ PER EVENTUALI DISFUNZIONI DETERMINATE DALL'INADEGUATEZZA DELLA PARETE DI APPOGGIO E/O DEL SISTEMA DI FISSAGGIO!

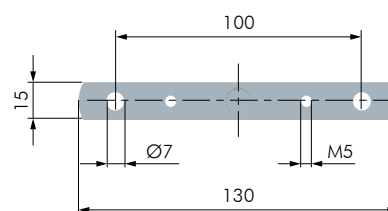
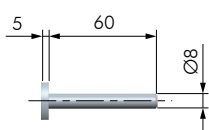
# PIASTRA SUPPORTO TRIADE MINI

- Migliora le prestazioni di portata
- L'utilizzo è opzionale



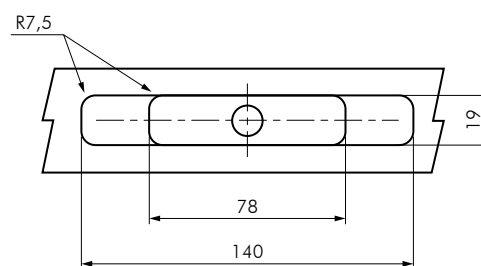
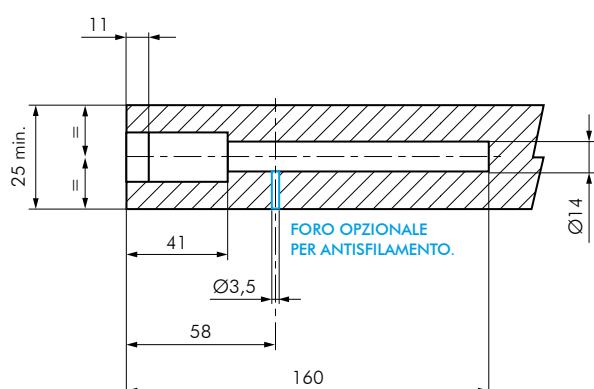
## DIMENSIONI

### Dimensioni piastra supporto Triade Mini



## FORATURE

### Foratura Triade Mini con piastra di supporto

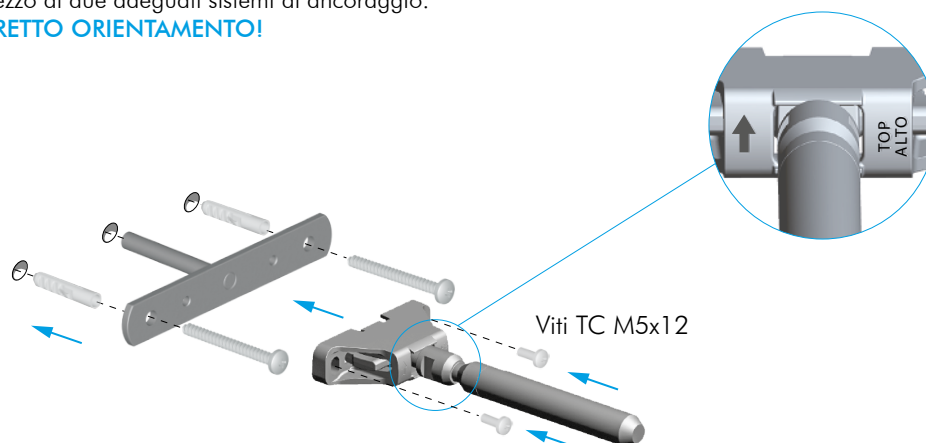


## INSTALLAZIONE

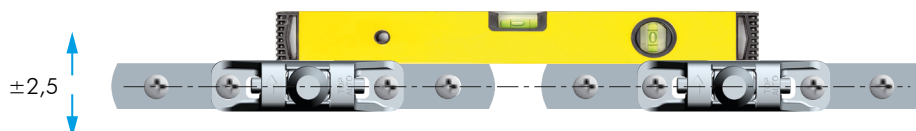
### STEP 1 - Fissaggio Triade Mini con piastra supporto

Fissaggio a muro per mezzo di due adeguati sistemi di ancoraggio.

**ATTENZIONE AL CORRETTO ORIENTAMENTO!**

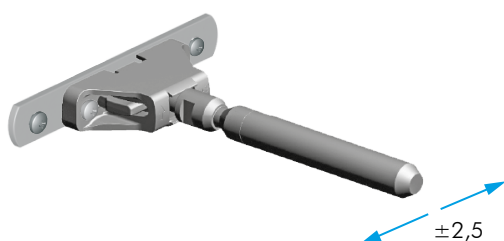


### STEP 2 - Regolazione verticale



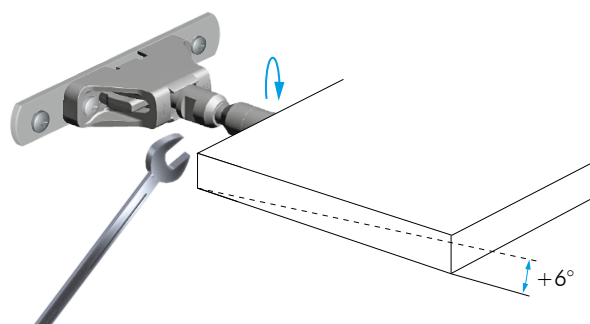
### STEP 3 - Aggiustamento laterale

Aggiustare manualmente Triade Mini



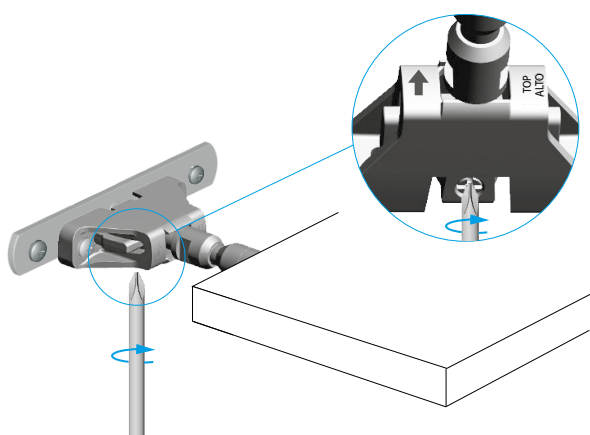
### STEP 4 - Regolazione mensola

Regolare l'inclinazione della mensola con l'utilizzo di una chiave inglese 10 mm.



### STEP 5 - Bloccaggio

Bloccare con l'utilizzo di un cacciavite



**ATTENZIONE: SI DECLINA OGNI RESPONSABILITÀ PER EVENTUALI DISFUNZIONI DETERMIMATE DALL'INADEGUATEZZA DELLA PARETE DI APPOGGIO E/O DEL SISTEMA DI FISSAGGIO!**

**FERRAMENTA LIVENZA SRL**

SEDE: viale L. Zanussi, 21 | 33070 Maron di Brugnera (PN)

T: +39 0434 616211 | F: +39 0434 616218

E: [info@ferramentalivezza.it](mailto:info@ferramentalivezza.it)

FILIALE: via Milano, 124 | 61122 Pesaro (PU)

T: +39 0721 283531 | F: +39 0721 280175

**[www.ferramentalivezza.it](http://www.ferramentalivezza.it)**