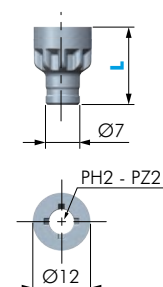
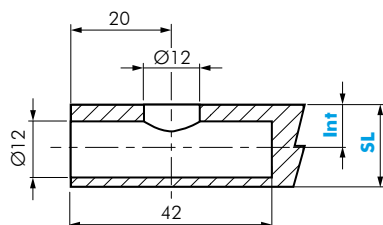


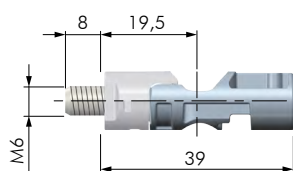


### CARATTERISTICHE:

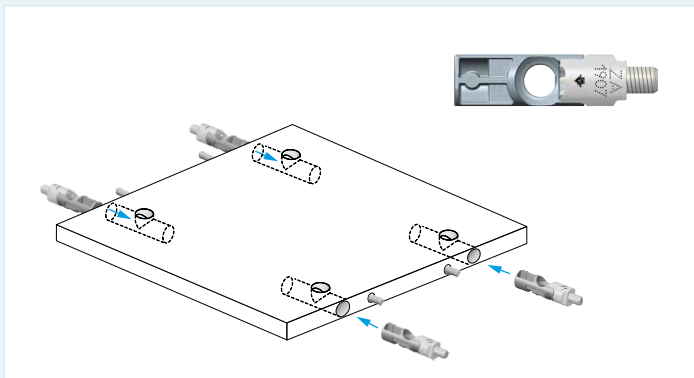
- GIUNZIONE A SCOMPARSA PER ARMADI E LIBRERIE
- IDEALE PER APPLICAZIONE SU GROSSI SPESSORI
- FORO PASSANTE PER LA REGOLAZIONE DEL PIEDINO LIVELLATORE
- PREASSEMBLABILE NEI PANNELLI
- UNISCE IL MOBILE IN MODO SOLIDO E STABILE
- GARANTISCE ROBUSTEZZA GRAZIE ALL'ELEVATA CORSA DI TIRAGGIO
- FACILITÀ E VELOCITÀ DI MONTAGGIO DEL MOBILE
- **BREVETTO DEPOSITATO**



SL	CODICE	DESCRIZIONE	INT	L	MATERIALE	QUANTITÀ
18	21822320	PIGNONE TARGET MAXI J12	9	13,6	FE	1.000
25	21822340		12,5	17,1		



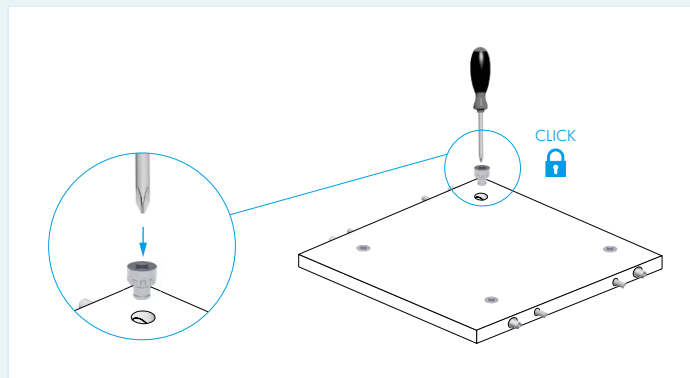
CODICE	DESCRIZIONE	MATERIALE	QUANTITÀ
21817160	TARGET MAXI J12 M6X8	ZAMA - PLAST - FE	1.000



### 1. INSERIMENTO TARGET MAXI J12

INSERIRE TARGET MAXI J12 NEL FORO PRESENTE SUL BORDO DEL RIPIANO FACENDO ATTENZIONE AL SUO CORRETTO ORIENTAMENTO. PER ORIENTARSI FARE RIFERIMENTO ALLA SCRITTA STAMPATA SUL GUSCIO IN PLASTICA.

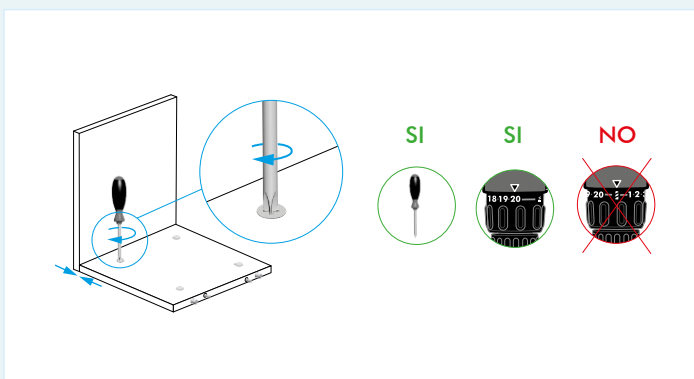
**ATTENZIONE: ORIENTARE LA SCRITTA E LA FRECCIA RIVOLTE VERSO IL FORO DI INSERIMENTO DEL PIGNONE!**



### 2. INSERIMENTO PIGNONE

INSERIRE IL PIGNONE SUL RIPIANO. AIUTARSI CON UN CACCIAVITE E APPLICARE PRESSIONE FINO A SENTIRE UN CLICK. VERIFICARE IL CORRETTO FUNZIONAMENTO DI TARGET MAXI J12.

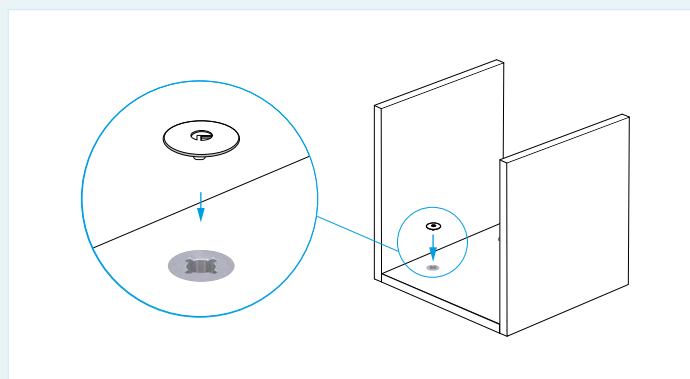
**ATTENZIONE: PER INSERIRE IL PIGNONE È CONSENTITO ANCHE UN LEGGERO COLPO DI MARTELLO!**



### 3. SERRAGGIO TARGET MAXI J12

EFFETTUARE IL SERRAGGIO UTILIZZANDO UN CACCIAVITE PH2-PZ2 O UN AVITATORE NELLA SOLA MODALITÀ FRIZIONATA. ATTENZIONE A NON UTILIZZARE LA MODALITÀ TRAPANO. RIPETERE PER IL SERRAGGIO DI OGNI TARGET MAXI J12.

**ATTENZIONE: SOLO FRIZIONE!**



### 4. COPRIFORO

APPLICARE IL COPRIFORO SU OGNI TARGET MAXI J12.