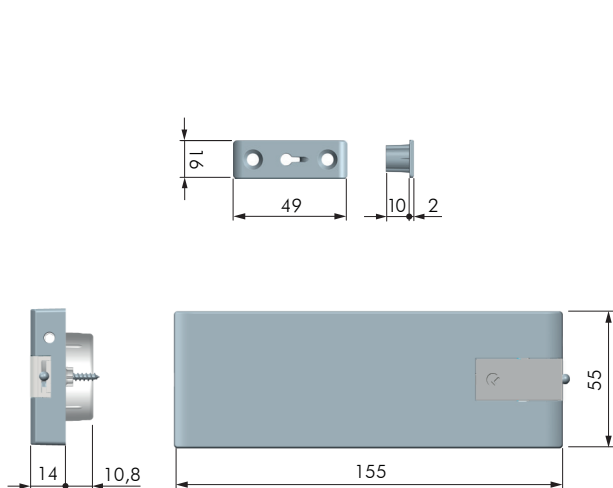
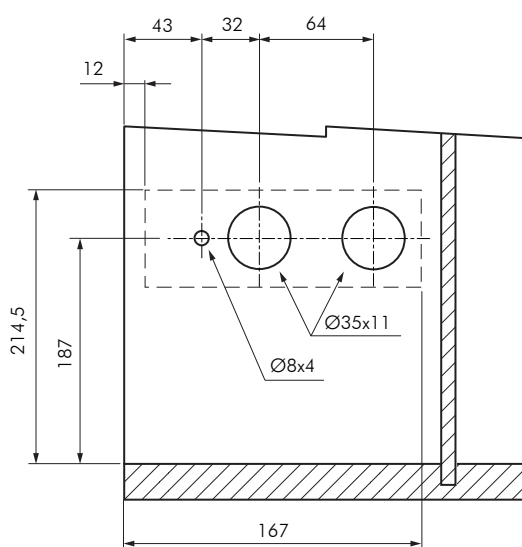
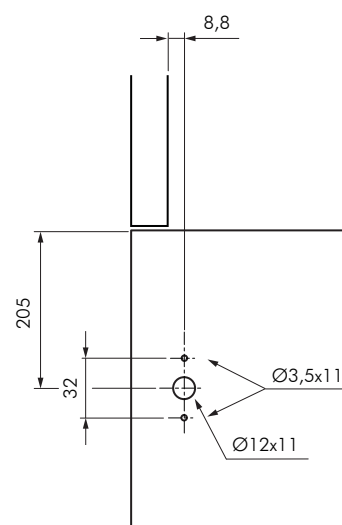


**CARATTERISTICHE:**

- Sistema ambidestro per l'apertura delle ante a ribalta.
- Consente all'anta il movimento rallentato grazie al soft opening e soft closing.
- Disponibile in diverse forze.
- Dimensioni ridotte.
- Facilità di montaggio.
- Brevettato.

**KIT MECCANISMO LINK**

CODICE	SETTAGGIO	MATERIALE	QUANTITÀ
47005020	A262	ZAMA - PLAST - FE	12
47020020	N262	ZAMA - PLAST - FE	12
47030020	U262	ZAMA - PLAST - FE	12
47035020	AL280	ZAMA - PLAST - FE	12
47038020	AQ300	ZAMA - PLAST - FE	12
47040020	AQ335	ZAMA - PLAST - FE	12

**FORATURE FIANCO****FORATURE ANTA**

PESO ANTA KG	LINK	ALTEZZA ANTA MM																			
		250		275		300		325		350		375		400		425		450		480	
1,75	2	-	-	-	-	-	-	-	-	-	-	-	-	-	-	A262	A262	A262	A262	A262	A262
	1	A262		N262		N262		N262		N262		N262		U262		U262					
2,00	2	-	-	-	-	-	-	-	-	A262	A262	A262	A262	A262	A262	A262	A262	A262	N262	A262	N262
	1	N262		N262		N262		N262		U262		U262								AL280	
2,25	2	-	-	-	-	-	-	A262	A262	A262	A262	A262	A262	A262	N262	A262	N262	A262	N262	A262	U262
	1	N262		N262		U262		U262												AL280	
2,50	2	-	-	A262	A262	A262	A262	A262	A262	A262	A262	N262	A262	N262	A262	N262	A262	U262	A262	U262	
	1	N262		U262		U262												AL280		AL280	
2,75	2	-	-	A262	A262	A262	A262	A262	N262	A262	N262	A262	N262	A262	U262	A262	U262	A262	U262	N262	U262
	1	U262		U262												AL280		AL280		AQ300	
3,00	2	A262	A262	A262	A262	A262	N262	A262	N262	A262	N262	A262	U262	A262	U262	N262	U262	N262	U262	U262	U262
	1	U262								AL280		AL280		AL280		AQ300		AQ300		AQ300	
3,25	2	A262	A262	A262	N262	A262	N262	A262	N262	A262	U262	A262	U262	N262	U262	N262	U262	U262	U262	U262	U262
	1							AL280		AL280		AL280		AQ300		AQ300		AQ300		AQ300	
3,50	2	A262	A262	A262	N262	A262	N262	A262	N262	A262	U262	N262	U262	N262	U262	U262	U262	U262	U262	N262	AL280
	1							AL280		AL280		AQ300		AQ300		AQ300		AQ300		AQ300	
3,75	2	A262	N262	A262	N262	A262	U262	A262	U262	N262	U262	N262	U262	U262	U262	U262	U262	N262	AL280	U262	AL280
	1					AL280		AL280		AQ300		AQ300		AQ300		AQ300		AQ335		AQ335	
4,00	2	A262	N262	A262	U262	A262	U262	N262	U262	N262	U262	U262	U262	U262	U262	N262	AL280	U262	AL280	U262	AL280
	1					AL280		AL280		AQ300		AQ300		AQ335		AQ335		AQ335		AQ335	
4,25	2	A262	N262	A262	U262	N262	U262	N262	U262	U262	U262	U262	U262	N262	AL280	U262	AL280	U262	AL280	U262	AL280
	1			AL280		AQ300		AQ300		AQ300		AQ300		AQ300		AQ335		AQ335			
4,50	2	A262	U262	A262	U262	N262	U262	U262	U262	U262	U262	N262	AL280	U262	AL280	U262	AL280	U262	AL280	AL280	AL280
	1	AL280		AL280		AQ300		AQ300		AQ300		AQ335		AQ335		AQ335					
4,75	2	A262	U262	N262	U262	U262	U262	U262	U262	N262	AL280	U262	AL280	U262	AL280	U262	AL280	AL280	AL280	AL280	AL280
	1	AL280		AQ300		AQ300		AQ300		AQ335		AQ335		AQ335							
5,00	2	N262	U262	N262	U262	U262	U262	N262	AL280	U262	AL280	U262	AL280	U262	AL280	AL280	AL280	AL280	AL280	AL280	AL280
	1	AL280		AQ300		AQ300		AQ335		AQ335		AQ335									
5,25	2	N262	U262	U262	U262	U262	U262	N262	AL280	U262	AL280	U262	AL280	AL280	AL280	AL280	AL280	AL280	AL280	AL280	AQ300
	1	AL280		AQ300		AQ300		AQ335		AQ335											
5,50	2	N262	U262	U262	U262	N262	AL280	U262	AL280	U262	AL280	AL280	AL280	AL280	AL280	AL280	AL280	AQ300	AL280	AQ300	
	1	AL280		AQ300		AQ335		AQ335													
5,75	2	U262	U262	U262	U262	N262	AL280	U262	AL280	U262	AL280	AL280	AL280	AL280	AL280	AQ300	AL280	AQ300	AQ300	AQ300	
	1	AQ300		AQ300		AQ335		AQ335													
6,00	2	U262	U262	N262	AL280	U262	AL280	U262	AL280	AL280	AL280	AL280	AL280	AL280	AL280	AQ300	AL280	AQ300	AQ300	AQ300	
	1	AQ300		AQ335		AQ335															
6,25	2	U262	U262	N262	AL280	U262	AL280	U262	AL280	AL280	AL280	AL280	AL280	AQ300	AL280	AQ300	AQ300	AQ300	AQ300	AQ300	
	1	AQ300		AQ335		AQ335															
6,50	2	N262	AL280	U262	AL280	U262	AL280	AL280	AL280	AL280	AL280	AL280	AL280	AL280	AQ300	AQ300	AQ300	AQ300	AQ300	AQ300	
	1	AQ335		AQ335																	
6,75	2	N262	AL280	U262	AL280	U262	AL280	AL280	AL280	AL280	AL280	AQ300	AL280	AQ300	AQ300	AQ300	AQ300	AQ300	AQ300	AQ300	
	1	AQ335		AQ335																	
7,00	2	U262	AL280	U262	AL280	AL280	AL280	AL280	AL280	AL280	AQ300	AL280	AQ300	AQ300	AQ300	AQ300	AQ300	AQ300	AQ300	AQ300	
	1	AQ335		AQ335																	
7,50	2	U262	AL280	AL280	AL280	AL280	AL280	AL280	AL280	AL280	AQ300	AQ300	AQ300	AQ300	AQ300	AQ300	AQ335	AQ335	AQ335	AQ335	
	1	AQ335																			
8,00	2	U262	AL280	AL280	AL280	AL280	AL280	AL280	AQ300	AQ300	AQ300	AQ300	AQ300	AQ300	AQ335	AQ335	AQ335	AQ335	AQ335	-	-
	2	AL280	AL280	AL280	AL280	AL280	AQ300	AL280	AQ300	AQ300	AQ300	AQ300	AQ300	AQ335	AQ335	AQ335	AQ335	AQ335	AQ335	-	-
8,50	2	AL280	AL280	AL280	AL280	AL280	AQ300	AQ300	AQ300	AQ300	AQ300	AQ300	AQ300	AQ335	AQ335	AQ335	AQ335	AQ335	AQ335	-	-
	2	AL280	AL280	AL280	AL280	AL280	AQ300	AQ300	AQ300	AQ300	AQ300	AQ300	AQ300	AQ335	AQ335	AQ335	AQ335	AQ335	AQ335	-	-
8,75	2	AL280	AL280	AL280	AL280	AL280	AQ300	AQ300	AQ300	AQ300	AQ300	AQ300	AQ300	AQ335	AQ335	AQ335	AQ335	AQ335	AQ335	-	-
	2	AL280	AL280	AL280	AL280	AL280	AQ300	AQ300	AQ300	AQ300	AQ300	AQ300	AQ300	AQ335	AQ335	AQ335	AQ335	AQ335	AQ335	-	-
9,00	2	AL280	AL280	AL280	AQ300	AL280	AQ300	AQ300	AQ300	AQ300	AQ300	AQ335	AQ335	AQ335	AQ335	-	-	-	-	-	-
	2	AL280	AL280	AL280	AQ300	AL280	AQ300	AQ300	AQ300	AQ300	AQ300	AQ335	AQ335	AQ335	AQ335	-	-	-	-	-	-

A262 - N262 - U262 - AL280

AL280 - AQ300 - AQ335



**PESO ANTA KG INDICA IL PESO DELL'ANTA INCLUSA LA POTENZIALE MANIGLIA.**

