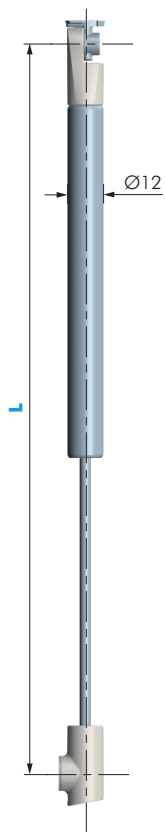




CARATTERISTICHE:

- Sistema per l'apertura delle ante a rialza (verso l'alto).
- Applicabile su anta in legno o su anta con telaio in alluminio.
- Movimento dell'anta graduale e continuo fino alla sua massima apertura.
- Montaggio a scatto rapido e veloce, forature personalizzabili.
- K12 System L244 soddisfa la normativa ENI 15828:2010.
- Brevettato.



K12 SYSTEM RIALZA				
CODICE	L	NEWTON	MATERIALE	QUANTITÀ
48010421	164	50	ZAMA - PLAST - FE	100
48010461	164	80	ZAMA - PLAST - FE	100
48010501	164	100	ZAMA - PLAST - FE	100
48010541	164	120	ZAMA - PLAST - FE	100
48020421	244	50	ZAMA - PLAST - FE	50
48020461	244	80	ZAMA - PLAST - FE	50
48020481	244	100	ZAMA - PLAST - FE	50
48020501	244	120	ZAMA - PLAST - FE	50
48020541	244	140	ZAMA - PLAST - FE	50
48020561	244	160	ZAMA - PLAST - FE	50
48020581	244	180	ZAMA - PLAST - FE	50

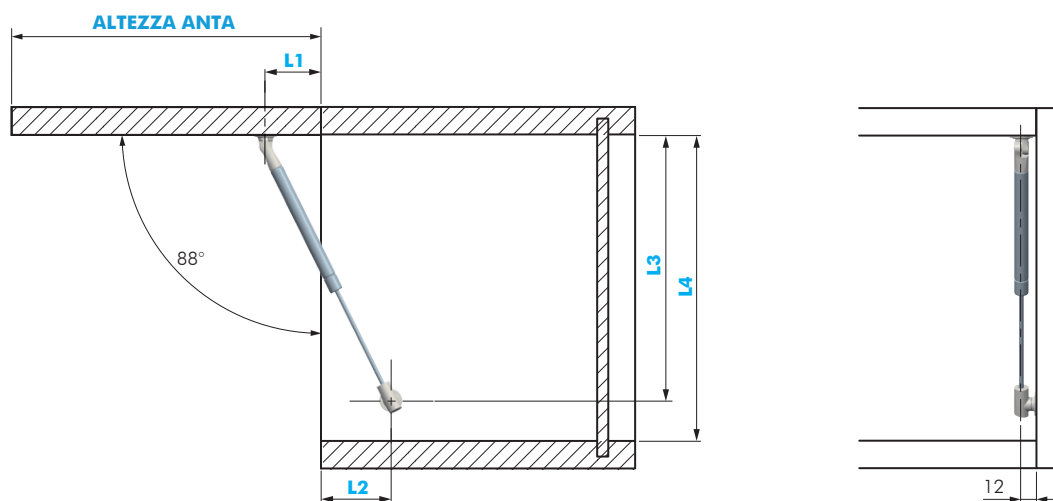
SISTEMI DI APERTURA

L164 - SCELTA FORZE																	
ALTEZZA ANTA MM	PESO ANTA KG																
	1	1,5	2	2,5	3	3,5	4	4,5	5	5,5	6	6,5	7	7,5	8	8,5	
200	2x50N		2x80N		2x100N		2x120N		3x100N		3x120N		4x100N		4x120N		
225	2x50N		2x80N		2x100N		2x120N		3x100N		3x120N		4x100N		4x120N		
250	2x50N		2x80N		2x100N		2x120N		3x100N		3x120N		4x100N		4x120N		

L244 - SCELTA FORZE																																		
ALTEZZA ANTA MM	PESO ANTA KG																																	
	1	1,5	2	2,5	3	3,5	4	4,5	5	5,5	6	6,5	7	7,5	8	8,5	9	9,5	10	10,5	11	11,5	12	12,5	13	13,5	14	14,5	15	15,5	16	16,5	17	17,5
250	1x50N		1x80N		2x50N		2x80N		2x100N		2x120N		2x140N		2x160N		2x180N		3x140N		3x160N		3x180N		4x180N									
300	1x50N		1x80N		2x50N		2x80N		2x100N		2x120N		2x140N		2x160N		2x180N		3x140N		3x160N		3x180N		4x180N									
350	1x50N		1x80N		2x50N		2x80N		2x100N		2x120N		2x140N		2x160N		2x180N		3x140N		3x160N		3x180N		4x180N									
400	1x50N		2x50N		2x80N		2x100N		2x120N		2x140N		2x160N		3x140N		3x160N		3x180N		4x180N		4x180N											

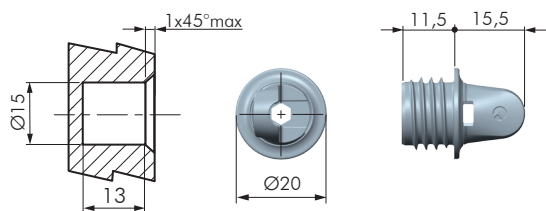
= PREVIA VERIFICA UFFICIO TECNICO SOLO PER LA GAMMA KIMANA.

L244 STRONG - SCELTA FORZE																																		
ALTEZZA ANTA MM	PESO ANTA KG																																	
	1	1,5	2	2,5	3	3,5	4	4,5	5	5,5	6	6,5	7	7,5	8	8,5	9	9,5	10	10,5	11	11,5	12	12,5	13	13,5	14	14,5	15	15,5	16	16,5	17	17,5
400	2x50N		2x80N		2x100N		2x120N		2x140N		2x160N		2x180N		3x140N		3x160N		3x180N		4x180N													
450	2x50N		2x80N		2x100N		2x120N		2x140N		2x160N		2x180N		3x140N		3x160N		3x180N		4x180N													
500	2x80N		2x100N		2x120N		2x140N		2x160N		2x180N		3x140N		3x160N		3x180N		4x180N															

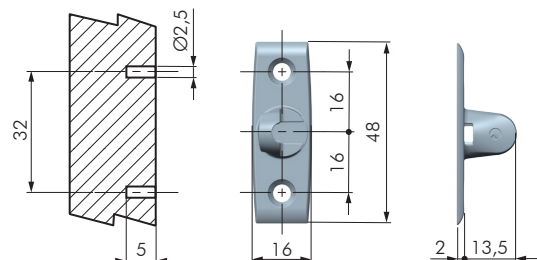


ASTA	CERNIERA	APERTURA	L1	L2	L3	L4 MIN	CRICCHETTO
L164	STANDARD CON O SENZA MOLLA	MANIGLIA	39	37	158	175	-
	STANDARD CON MOLLA CONTRARIA O SENZA MOLLA	AUTOMATICA	41	52	147	165	K PUSH TECH MAGNETE
	KIMANA R1 PLUS	MANIGLIA	39	37	160	175	K LOCK O K PUSH TECH MAGNETE
	KIMANA R1 / KIMANA SKIN	(apertura max 90°)			156	170	
L244	STANDARD CON O SENZA MOLLA	MANIGLIA	76	37	230	245	-
	STANDARD CON MOLLA CONTRARIA O SENZA MOLLA	AUTOMATICA	71	52	224	240	K PUSH TECH MAGNETE
	KIMANA R1 PLUS	MANIGLIA	76	37	232	250	K LOCK O K PUSH TECH MAGNETE
	KIMANA R1 / KIMANA SKIN	(apertura max 90°)			228	245	
L244 STRONG	STANDARD CON O SENZA MOLLA	MANIGLIA STRONG	83	30	230	245	-
	STANDARD CON MOLLA CONTRARIA O SENZA MOLLA	AUTOMATICA STRONG		45	220	235	K PUSH TECH MAGNETE
	KIMANA R1 PLUS	MANIGLIA STRONG		37	228	245	K LOCK O K PUSH TECH MAGNETE
	KIMANA R1 / KIMANA SKIN	(apertura max 90°)			224	240	

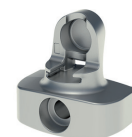
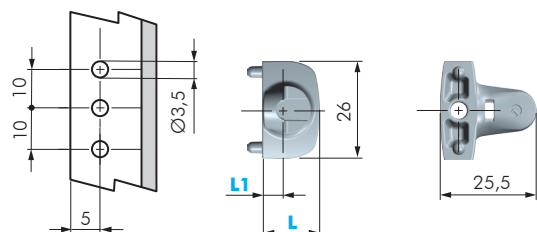
NEL CASO DI UTILIZZO DI DISTANZIALI O COVER DIVERSI DA H0 RIVOLGERSI ALL'UFFICIO TECNICO.



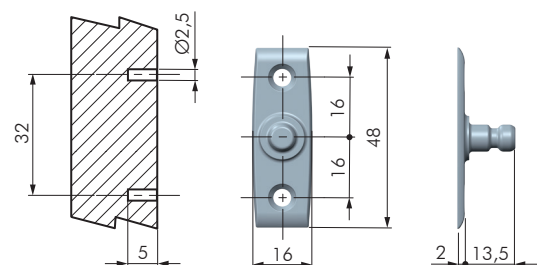
ATTACCO ANTA K12 SYSTEM E ADJ		
CODICE	MATERIALE	QUANTITÀ
48040160	ZAMA	1.000



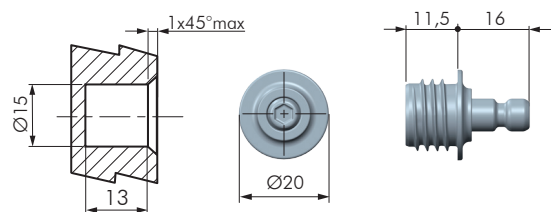
ATTACCO ANTA FISSAGGIO VITE K12 SYSTEM E ADJ		
CODICE	MATERIALE	QUANTITÀ
48080100	ZAMA	1.000



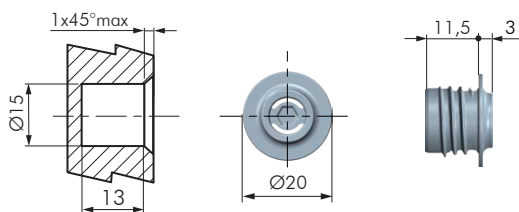
ADATTATORE PER ALLUMINIO K12 SYSTEM E ADJ				
CODICE	L	L1	MATERIALE	QUANTITÀ
48080140	15,5	6,5	ZAMA	1.000
48080150	17,5	8,5	ZAMA	1.000



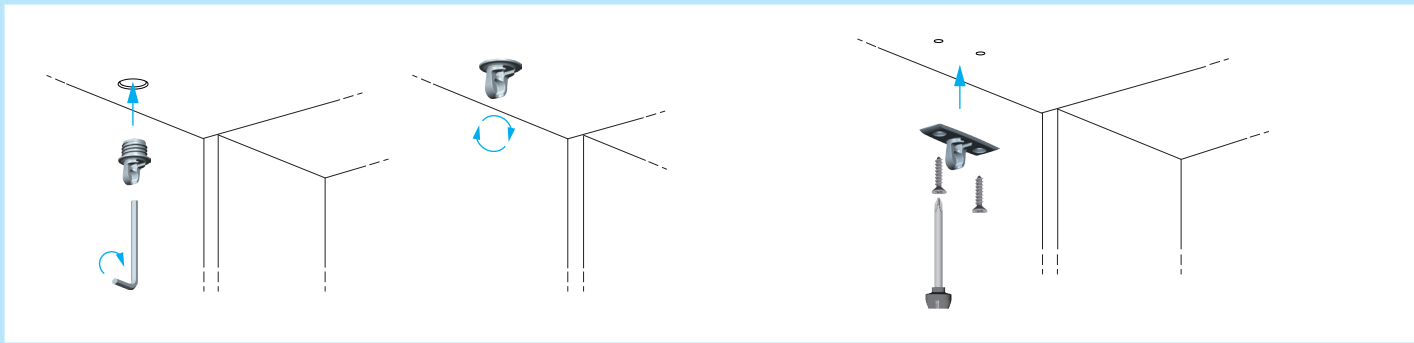
ATTACCO FIANCO FISSAGGIO VITE K12 SYSTEM		
CODICE	MATERIALE	QUANTITÀ
48080120	ZAMA	1.000



ATTACCO FIANCO K12 SYSTEM		
CODICE	MATERIALE	QUANTITÀ
48040120	ZAMA - FE	700



BUSSOLA ATTACCO FIANCO K12 SYSTEM ADJ		
CODICE	MATERIALE	QUANTITÀ
48240120	ZAMA	1.000

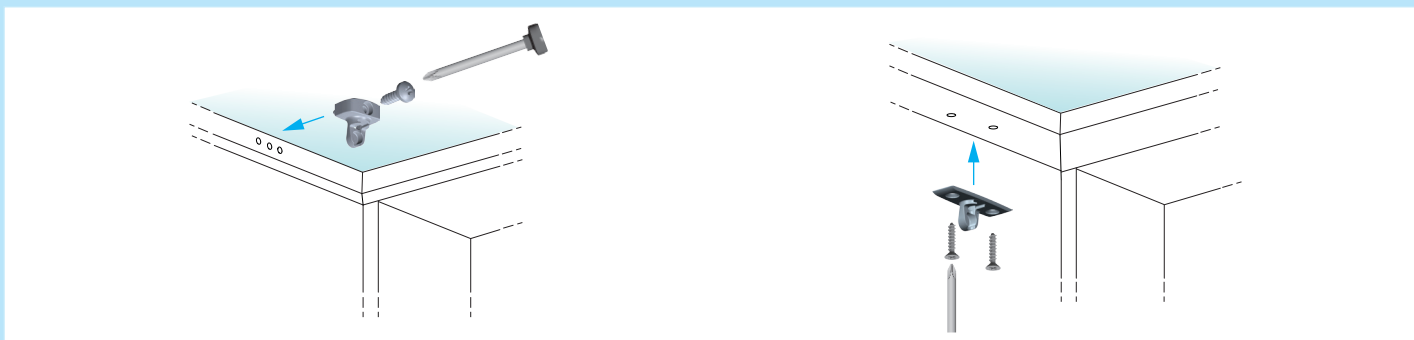


1. ATTACCO ANTA IN LEGNO

EFFETTUARE IL SERRAGGIO CON UNA CHIAVE ESAGONALE S4.

FISSAGGIO CON VITI

UTILIZZARE DUE VITI TSP Ø3,5 LUNGHEZZA 18 MM.

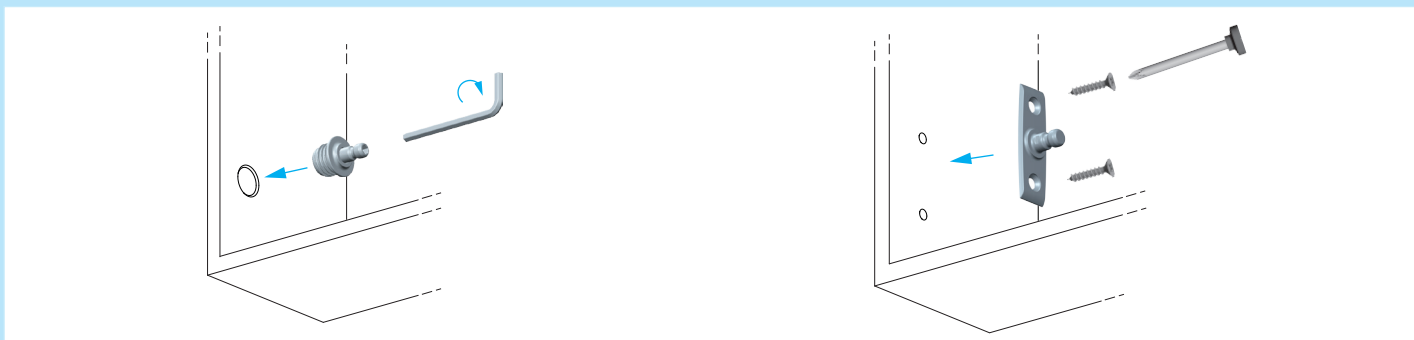


1. ATTACCO ANTA CON TELAIO IN ALLUMINIO

UTILIZZARE UNA VITE AUTOFILETTANTE.

FISSAGGIO CON VITI

UTILIZZARE DUE VITI TSP Ø3,5 LUNGHEZZA 18 MM.



2. ATTACCO FIANCO RIALZA

EFFETTUARE IL SERRAGGIO CON UNA CHIAVE ESAGONALE S4. FORO Ø15 MM.

FISSAGGIO CON VITI

UTILIZZARE DUE VITI TSP Ø3,5 LUNGHEZZA 18 MM.



2. ATTACCO FIANCO RIBALTA

EFFETTUARE IL SERRAGGIO CON UNA CHIAVE ESAGONALE S4. FORO Ø15 MM.

FISSAGGIO CON VITI

UTILIZZARE DUE VITI TSP Ø3,5 LUNGHEZZA 18 MM.