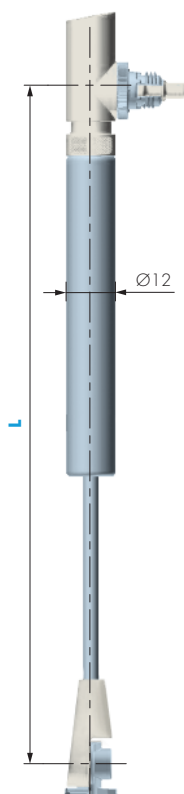




CARATTERISTICHE:

- Sistema per l'apertura delle ante a ribalta (verso il basso), anche adiacenti.
- Applicabile su anta in legno o su anta con telaio in alluminio.
- Movimento dell'anta graduale e continuo fino alla sua massima apertura.
- Forature personalizzabili.
- Brevettato.

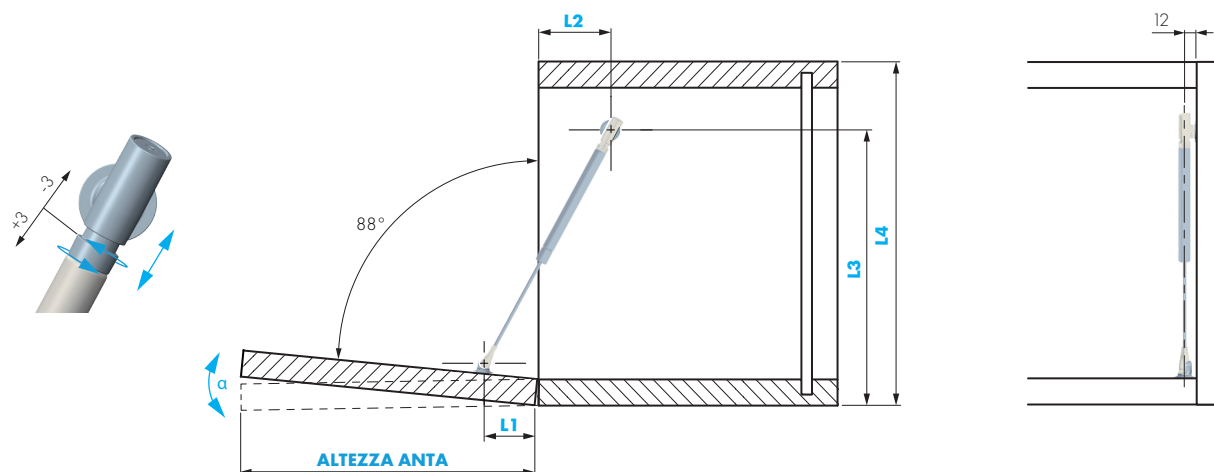


K12 SYSTEM ADJ RIBALTA			
CODICE	L	MATERIALE	QUANTITÀ
48250201	164	ZAMA - PLAST - FE	100
48260201	244	ZAMA - PLAST - FE	50
48270201	355	ZAMA - PLAST - FE	50

L164 - SCELTA QUANTITÀ											
ALTEZZA ANTA MM	PESO ANTA KG										
	1	2	3	4	5	6	7	8	9	10	11
200	1		2				3		4		
225	1		2				3		4		
250	1		2				3		4		

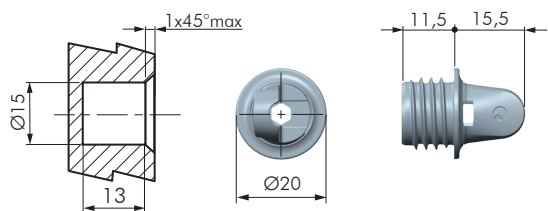
L244 - SCELTA QUANTITÀ																		
ALTEZZA ANTA MM	PESO ANTA KG																	
	1	2	3	4	5	6	7	8	9	10	11	12	13	14	15	16	17	18
250	1			2						3			4					
300	1			2						3			4					
350	1			2						3			4					
400	1			2						3			4					

L355 - SCELTA QUANTITÀ																			
ALTEZZA ANTA MM	PESO ANTA KG																		
	1	2	3	4	5	6	7	8	9	10	11	12	13	14	15	16	17	18	19
400	1						2						3						
450	1						2						3						
500	1						2						3						
550	1						2						3						
600	1						2						3						



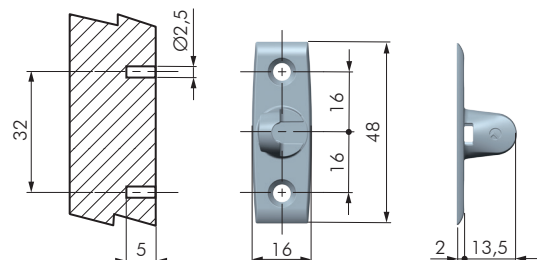
ASTA	CERNIERA	APERTURA	L1	L2	L3	L4 MIN	α	CRICCHETTO	
L164	STANDARD CON O SENZA MOLLA	MANIGLIA	39	37	158	175	$\pm 5^\circ$	SENZA MOLLA USARE K LOCK	
	STANDARD CON MOLLA CONTRARIA O SENZA MOLLA	AUTOMATICA	41	52	147	165		K PUSH TECH MAGNETE	
	KIMANA PLUS	MANIGLIA E AUTOMATICA (apertura max 90°)	43	72	130	145		K LOCK O K PUSH TECH MAGNETE	
	KIMANA R1 / KIMANA SKIN				127				
L244	STANDARD CON O SENZA MOLLA	MANIGLIA	76	37	230	245	$\pm 3^\circ$	SENZA MOLLA USARE K LOCK	
	STANDARD CON MOLLA CONTRARIA O SENZA MOLLA	AUTOMATICA	71	52	224	240		K PUSH TECH MAGNETE	
	KIMANA PLUS	MANIGLIA E AUTOMATICA (apertura max 90°)	76	72	210	225		K LOCK O K PUSH TECH MAGNETE	
	KIMANA R1 / KIMANA SKIN				206				220
L355	STANDARD CON O SENZA MOLLA	MANIGLIA	127	37	330	345	$\pm 3^\circ$	SENZA MOLLA USARE K LOCK	
	STANDARD CON MOLLA CONTRARIA O SENZA MOLLA	AUTOMATICA			52	325		340	K PUSH TECH MAGNETE
	KIMANA PLUS	MANIGLIA E AUTOMATICA (apertura max 90°)	72	316	334	312		330	K LOCK O K PUSH TECH MAGNETE
	KIMANA R1 / KIMANA SKIN								

NEL CASO DI UTILIZZO DI DISTANZIALI O COVER DIVERSI DA H0 RIVOLGERSI ALL'UFFICIO TECNICO.



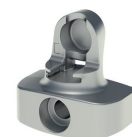
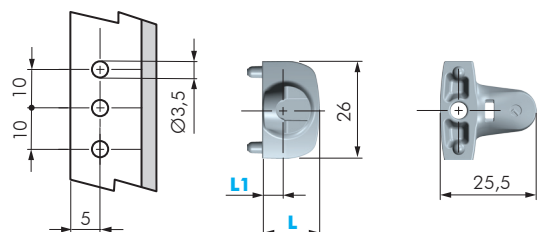
ATTACCO ANTA K12 SYSTEM E ADJ

CODICE	MATERIALE	QUANTITÀ
48040160	ZAMA	1.000



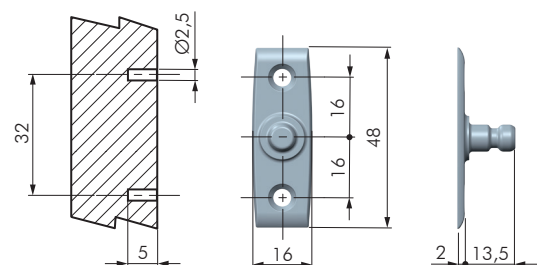
ATTACCO ANTA FISSAGGIO VITE K12 SYSTEM E ADJ

CODICE	MATERIALE	QUANTITÀ
48080100	ZAMA	1.000



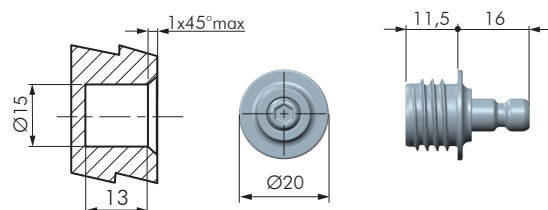
ADATTATORE PER ALLUMINIO K12 SYSTEM E ADJ

CODICE	L	L1	MATERIALE	QUANTITÀ
48080140	15,5	6,5	ZAMA	1.000
48080150	17,5	8,5	ZAMA	1.000



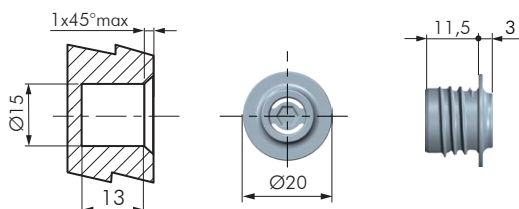
ATTACCO FIANCO FISSAGGIO VITE K12 SYSTEM

CODICE	MATERIALE	QUANTITÀ
48080120	ZAMA	1.000



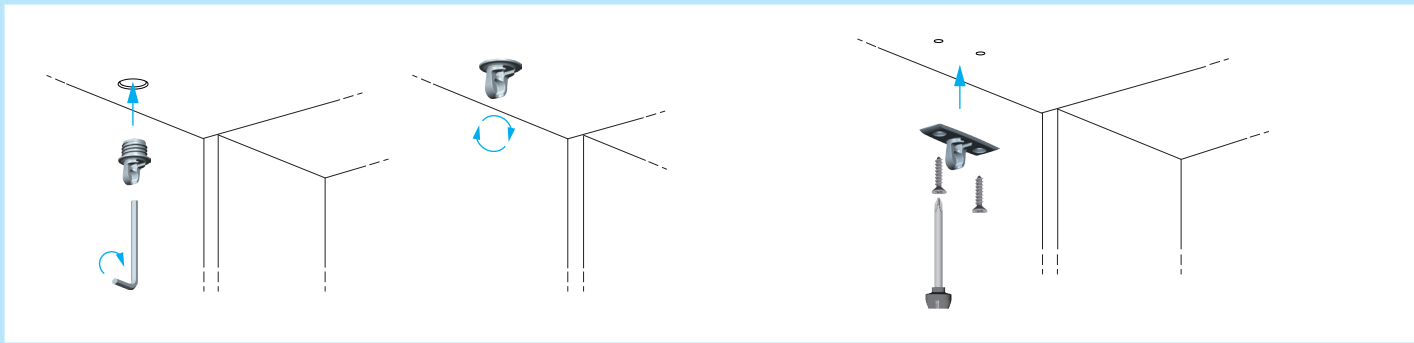
ATTACCO FIANCO K12 SYSTEM

CODICE	MATERIALE	QUANTITÀ
48040120	ZAMA - FE	700



BUSSOLA ATTACCO FIANCO K12 SYSTEM ADJ

CODICE	MATERIALE	QUANTITÀ
48240120	ZAMA	1.000

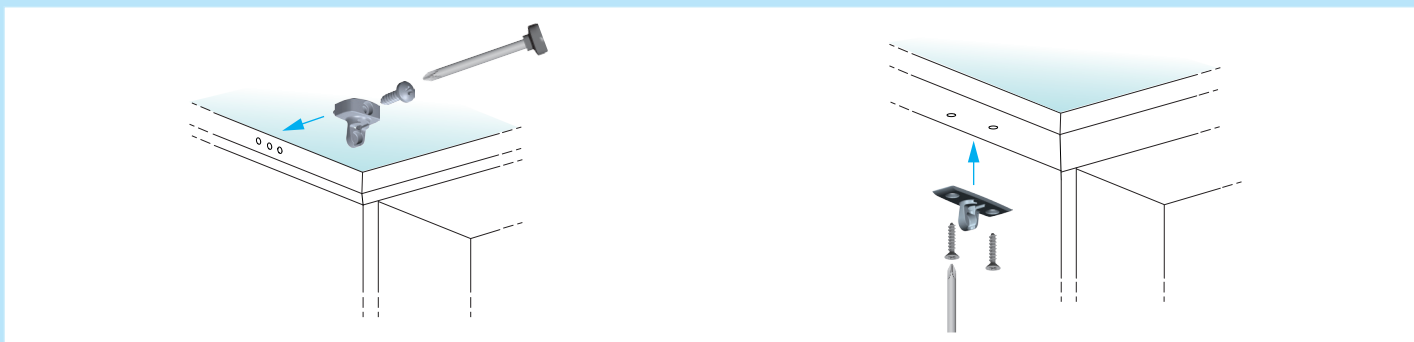


1. ATTACCO ANTA IN LEGNO

EFFETTUARE IL SERRAGGIO CON UNA CHIAVE ESAGONALE S4.

FISSAGGIO CON VITI

UTILIZZARE DUE VITI TSP Ø3,5 LUNGHEZZA 18 MM.

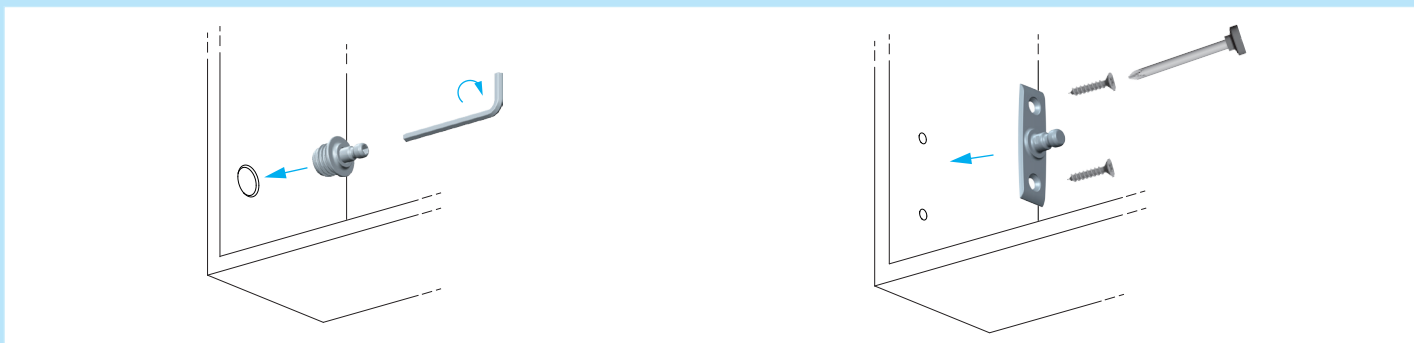


1. ATTACCO ANTA CON TELAIO IN ALLUMINIO

UTILIZZARE UNA VITE AUTOFILETTANTE.

FISSAGGIO CON VITI

UTILIZZARE DUE VITI TSP Ø3,5 LUNGHEZZA 18 MM.



2. ATTACCO FIANCO RIALZA

EFFETTUARE IL SERRAGGIO CON UNA CHIAVE ESAGONALE S4. FORO Ø15 MM.

FISSAGGIO CON VITI

UTILIZZARE DUE VITI TSP Ø3,5 LUNGHEZZA 18 MM.



2. ATTACCO FIANCO RIBALTA

EFFETTUARE IL SERRAGGIO CON UNA CHIAVE ESAGONALE S4. FORO Ø15 MM.

FISSAGGIO CON VITI

UTILIZZARE DUE VITI TSP Ø3,5 LUNGHEZZA 18 MM.