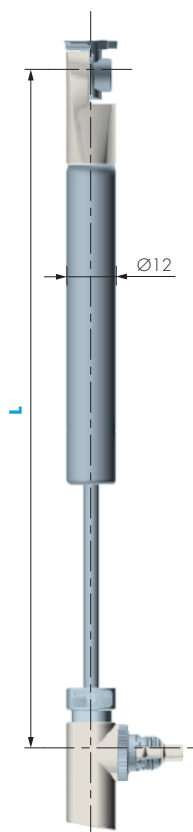




### CARATTERISTICHE:

- Sistema per l'apertura delle ante a rialza (verso l'alto), anche adiacenti.
- Applicabile su anta in legno o su anta con telaio in alluminio.
- Movimento dell'anta graduale e continuo fino alla sua massima apertura.
- Forature personalizzabili.
- Brevettato.



| K 12 SYSTEM ADJ RIALZA |     |        |                   |          |
|------------------------|-----|--------|-------------------|----------|
| CODICE                 | L   | NEWTON | MATERIALE         | QUANTITÀ |
| 48210421               | 164 | 50     | ZAMA - PLAST - FE | 100      |
| 48210461               | 164 | 80     | ZAMA - PLAST - FE | 100      |
| 48210501               | 164 | 100    | ZAMA - PLAST - FE | 100      |
| 48210541               | 164 | 120    | ZAMA - PLAST - FE | 100      |
| 48220421               | 244 | 50     | ZAMA - PLAST - FE | 50       |
| 48220461               | 244 | 80     | ZAMA - PLAST - FE | 50       |
| 48220481               | 244 | 100    | ZAMA - PLAST - FE | 50       |
| 48220501               | 244 | 120    | ZAMA - PLAST - FE | 50       |
| 48220541               | 244 | 140    | ZAMA - PLAST - FE | 50       |
| 48220561               | 244 | 160    | ZAMA - PLAST - FE | 50       |
| 48220581               | 244 | 180    | ZAMA - PLAST - FE | 50       |

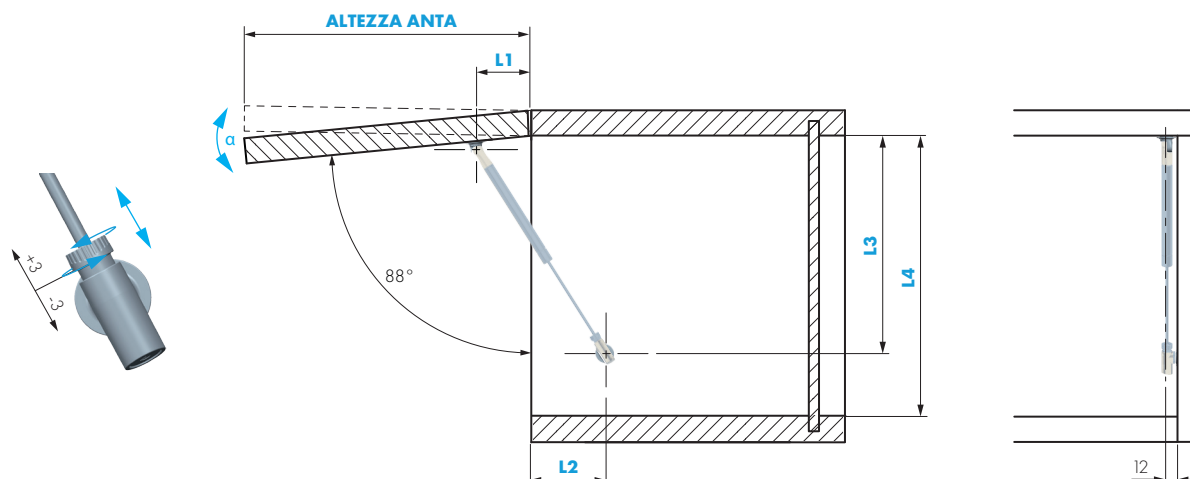
SISTEMI DI APERTURA

| L164 - SCELTA FORZE |              |     |       |     |        |     |        |     |        |     |        |     |        |     |        |     |
|---------------------|--------------|-----|-------|-----|--------|-----|--------|-----|--------|-----|--------|-----|--------|-----|--------|-----|
| ALTEZZA ANTA MM     | PESO ANTA KG |     |       |     |        |     |        |     |        |     |        |     |        |     |        |     |
|                     | 1            | 1,5 | 2     | 2,5 | 3      | 3,5 | 4      | 4,5 | 5      | 5,5 | 6      | 6,5 | 7      | 7,5 | 8      | 8,5 |
| 200                 | 2x50N        |     | 2x80N |     | 2x100N |     | 2x120N |     | 3x100N |     | 3x120N |     | 4x100N |     | 4x120N |     |
| 225                 | 2x50N        |     | 2x80N |     | 2x100N |     | 2x120N |     | 3x100N |     | 3x120N |     | 4x100N |     | 4x120N |     |
| 250                 | 2x50N        |     | 2x80N |     | 2x100N |     | 2x120N |     | 3x100N |     | 3x120N |     | 4x100N |     | 4x120N |     |

| L244 - SCELTA FORZE |              |     |       |     |       |     |        |     |        |     |        |     |        |     |        |     |        |     |        |      |        |      |        |      |        |      |        |      |        |      |        |      |    |      |
|---------------------|--------------|-----|-------|-----|-------|-----|--------|-----|--------|-----|--------|-----|--------|-----|--------|-----|--------|-----|--------|------|--------|------|--------|------|--------|------|--------|------|--------|------|--------|------|----|------|
| ALTEZZA ANTA MM     | PESO ANTA KG |     |       |     |       |     |        |     |        |     |        |     |        |     |        |     |        |     |        |      |        |      |        |      |        |      |        |      |        |      |        |      |    |      |
|                     | 1            | 1,5 | 2     | 2,5 | 3     | 3,5 | 4      | 4,5 | 5      | 5,5 | 6      | 6,5 | 7      | 7,5 | 8      | 8,5 | 9      | 9,5 | 10     | 10,5 | 11     | 11,5 | 12     | 12,5 | 13     | 13,5 | 14     | 14,5 | 15     | 15,5 | 16     | 16,5 | 17 | 17,5 |
| 250                 | 1x50N        |     | 1x80N |     | 2x50N |     | 2x80N  |     | 2x100N |     | 2x120N |     | 2x140N |     | 2x160N |     | 2x180N |     | 3x140N |      | 3x160N |      | 3x180N |      | 4x140N |      | 4x160N |      | 4x180N |      |        |      |    |      |
| 300                 | 1x50N        |     | 1x80N |     | 2x50N |     | 2x80N  |     | 2x100N |     | 2x120N |     | 2x140N |     | 2x160N |     | 2x180N |     | 3x140N |      | 3x160N |      | 3x180N |      | 4x140N |      | 4x160N |      | 4x180N |      |        |      |    |      |
| 350                 | 1x50N        |     | 1x80N |     | 2x50N |     | 2x80N  |     | 2x100N |     | 2x120N |     | 2x140N |     | 2x160N |     | 2x180N |     | 3x140N |      | 3x160N |      | 3x180N |      | 4x140N |      | 4x160N |      | 4x180N |      |        |      |    |      |
| 400                 | 1x50N        |     | 2x50N |     | 2x80N |     | 2x100N |     | 2x120N |     | 2x140N |     | 2x160N |     | 3x140N |     | 3x160N |     | 3x180N |      | 4x140N |      | 4x160N |      | 4x180N |      | 5x140N |      | 5x160N |      | 5x180N |      |    |      |

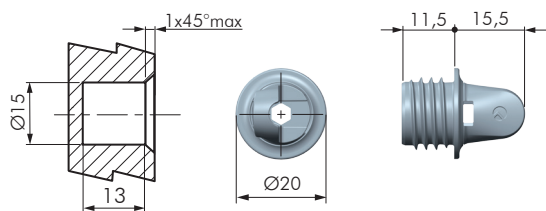
☐ = PREVIA VERIFICA UFFICIO TECNICO SOLO PER LA GAMMA KIMANA.

| L244 STRONG - SCELTA FORZE |              |     |        |     |        |     |        |     |        |     |        |     |        |     |        |     |        |     |        |      |        |      |        |      |        |      |        |      |        |      |        |      |    |      |
|----------------------------|--------------|-----|--------|-----|--------|-----|--------|-----|--------|-----|--------|-----|--------|-----|--------|-----|--------|-----|--------|------|--------|------|--------|------|--------|------|--------|------|--------|------|--------|------|----|------|
| ALTEZZA ANTA MM            | PESO ANTA KG |     |        |     |        |     |        |     |        |     |        |     |        |     |        |     |        |     |        |      |        |      |        |      |        |      |        |      |        |      |        |      |    |      |
|                            | 1            | 1,5 | 2      | 2,5 | 3      | 3,5 | 4      | 4,5 | 5      | 5,5 | 6      | 6,5 | 7      | 7,5 | 8      | 8,5 | 9      | 9,5 | 10     | 10,5 | 11     | 11,5 | 12     | 12,5 | 13     | 13,5 | 14     | 14,5 | 15     | 15,5 | 16     | 16,5 | 17 | 17,5 |
| 400                        | 2x50N        |     | 2x80N  |     | 2x100N |     | 2x120N |     | 2x140N |     | 2x160N |     | 2x180N |     | 3x140N |     | 3x160N |     | 3x180N |      | 4x140N |      | 4x160N |      | 4x180N |      | 5x140N |      | 5x160N |      | 5x180N |      |    |      |
| 450                        | 2x50N        |     | 2x80N  |     | 2x100N |     | 2x120N |     | 2x140N |     | 2x160N |     | 2x180N |     | 3x140N |     | 3x160N |     | 3x180N |      | 4x140N |      | 4x160N |      | 4x180N |      | 5x140N |      | 5x160N |      | 5x180N |      |    |      |
| 500                        | 2x80N        |     | 2x100N |     | 2x120N |     | 2x140N |     | 2x160N |     | 2x180N |     | 3x140N |     | 3x160N |     | 3x180N |     | 4x140N |      | 4x160N |      | 4x180N |      | 5x140N |      | 5x160N |      | 5x180N |      |        |      |    |      |



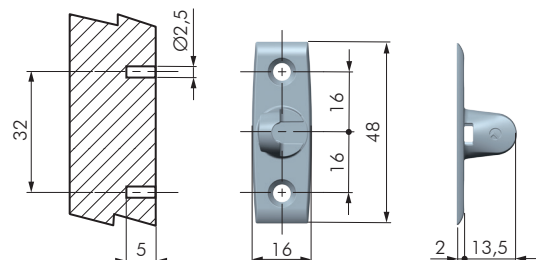
| ASTA               | CERNIERA                                   | APERTURA           | L1 | L2 | L3  | L4 MIN | $\alpha$                     | CRICCHETTO                   |                     |
|--------------------|--|--------------------|----|----|-----|--------|------------------------------|------------------------------|---------------------|
| <b>L164</b>        | STANDARD CON O SENZA MOLLA                 | MANIGLIA           | 39 | 37 | 158 | 175    | $\pm 5^\circ$                | -                            |                     |
|                    | STANDARD CON MOLLA CONTRARIA O SENZA MOLLA | AUTOMATICA         | 41 | 52 | 147 | 165    |                              | K PUSH TECH MAGNETE          |                     |
|                    | KIMANA R1 PLUS                             | MANIGLIA           | 39 | 37 | 160 | 175    |                              | K LOCK O K PUSH TECH MAGNETE |                     |
|                    | KIMANA R1 / KIMANA SKIN                    | (apertura max 90°) |    |    | 156 | 170    |                              |                              |                     |
| <b>L244</b>        | STANDARD CON O SENZA MOLLA                 | MANIGLIA           | 76 | 37 | 230 | 245    | $\pm 3^\circ$                | -                            |                     |
|                    | STANDARD CON MOLLA CONTRARIA O SENZA MOLLA | AUTOMATICA         | 71 | 52 | 224 | 240    |                              | K PUSH TECH MAGNETE          |                     |
|                    | KIMANA R1 PLUS                             | MANIGLIA           | 76 | 37 | 232 | 250    |                              | K LOCK O K PUSH TECH MAGNETE |                     |
|                    | KIMANA R1 / KIMANA SKIN                    | (apertura max 90°) |    |    | 228 | 245    |                              |                              |                     |
| <b>L244 STRONG</b> | STANDARD CON O SENZA MOLLA                 | MANIGLIA STRONG    | 83 | 37 | 30  | 230    | 245                          | $\pm 3^\circ$                | -                   |
|                    | STANDARD CON MOLLA CONTRARIA O SENZA MOLLA | AUTOMATICA STRONG  |    |    | 45  | 220    | 235                          |                              | K PUSH TECH MAGNETE |
|                    | KIMANA R1 PLUS                             | MANIGLIA STRONG    |    |    | 228 | 245    | K LOCK O K PUSH TECH MAGNETE |                              |                     |
|                    | KIMANA R1 / KIMANA SKIN                    | (apertura max 90°) |    |    | 224 | 240    |                              |                              |                     |

NEL CASO DI UTILIZZO DI DISTANZIALI O COVER DIVERSI DA H0 RIVOLGERSI ALL'UFFICIO TECNICO.



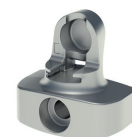
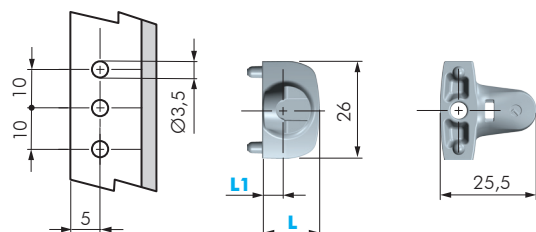
ATTACCO ANTA K12 SYSTEM E ADJ

| CODICE   | MATERIALE | QUANTITÀ |
|----------|-----------|----------|
| 48040160 | ZAMA      | 1.000    |



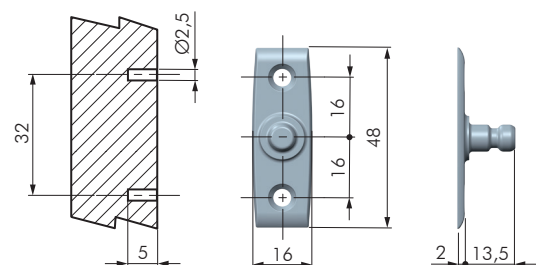
ATTACCO ANTA FISSAGGIO VITE K12 SYSTEM E ADJ

| CODICE   | MATERIALE | QUANTITÀ |
|----------|-----------|----------|
| 48080100 | ZAMA      | 1.000    |



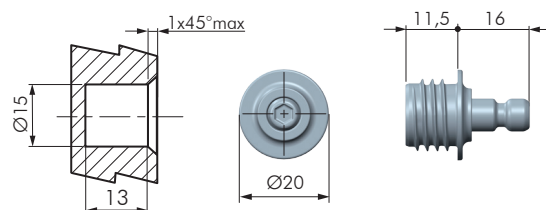
ADATTATORE PER ALLUMINIO K12 SYSTEM E ADJ

| CODICE   | L    | L1  | MATERIALE | QUANTITÀ |
|----------|------|-----|-----------|----------|
| 48080140 | 15,5 | 6,5 | ZAMA      | 1.000    |
| 48080150 | 17,5 | 8,5 | ZAMA      | 1.000    |



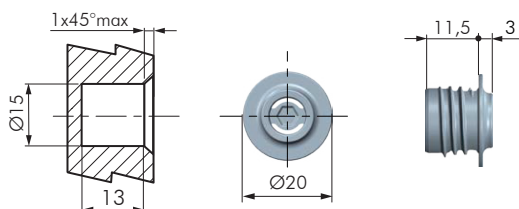
ATTACCO FIANCO FISSAGGIO VITE K12 SYSTEM

| CODICE   | MATERIALE | QUANTITÀ |
|----------|-----------|----------|
| 48080120 | ZAMA      | 1.000    |



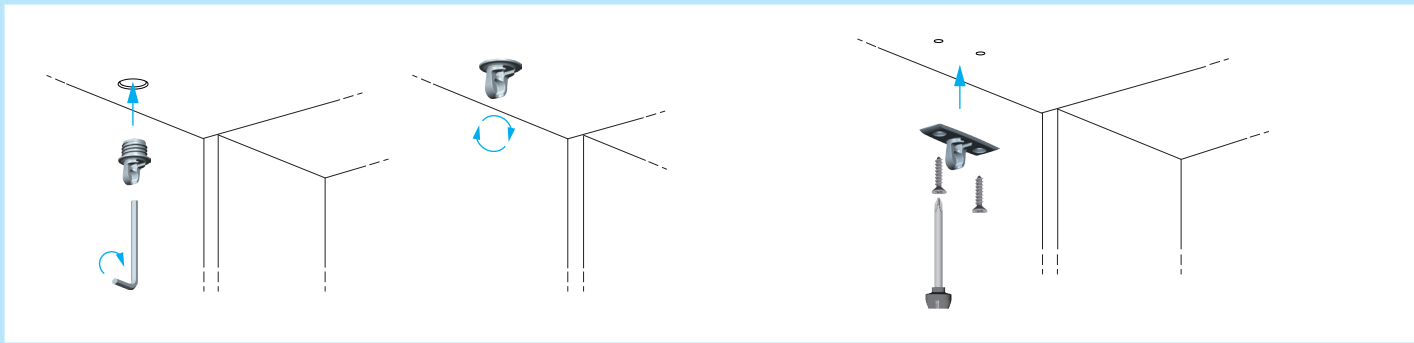
ATTACCO FIANCO K12 SYSTEM

| CODICE   | MATERIALE | QUANTITÀ |
|----------|-----------|----------|
| 48040120 | ZAMA - FE | 700      |



BUSSOLA ATTACCO FIANCO K12 SYSTEM ADJ

| CODICE   | MATERIALE | QUANTITÀ |
|----------|-----------|----------|
| 48240120 | ZAMA      | 1.000    |

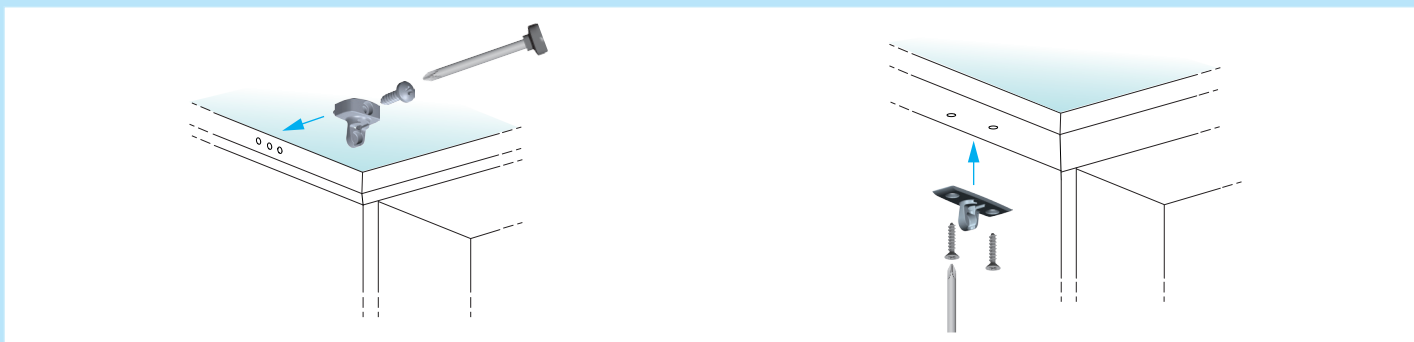


**1. ATTACCO ANTA IN LEGNO**

EFFETTUARE IL SERRAGGIO CON UNA CHIAVE ESAGONALE S4.

**FISSAGGIO CON VITI**

UTILIZZARE DUE VITI TSP Ø3,5 LUNGHEZZA 18 MM.

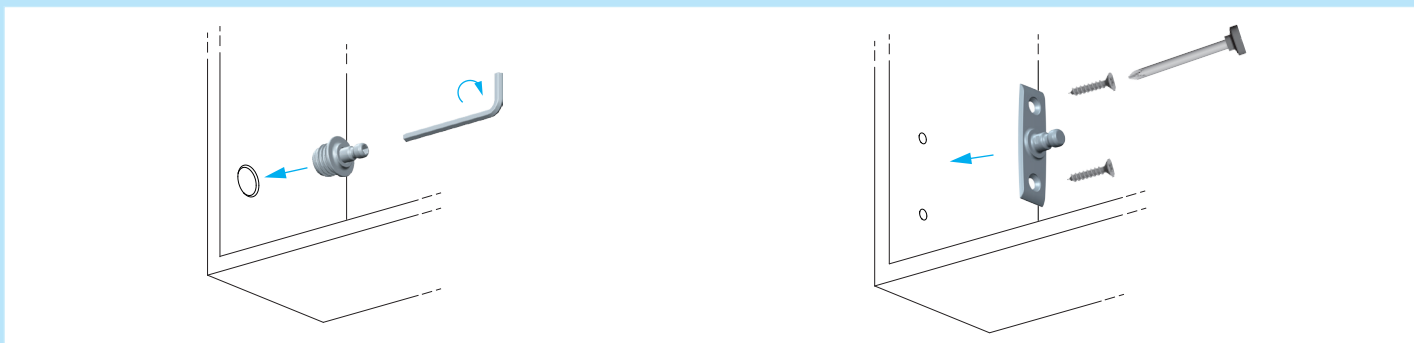


**1. ATTACCO ANTA CON TELAIO IN ALLUMINIO**

UTILIZZARE UNA VITE AUTOFILETTANTE.

**FISSAGGIO CON VITI**

UTILIZZARE DUE VITI TSP Ø3,5 LUNGHEZZA 18 MM.



**2. ATTACCO FIANCO RIALZA**

EFFETTUARE IL SERRAGGIO CON UNA CHIAVE ESAGONALE S4. FORO Ø15 MM.

**FISSAGGIO CON VITI**

UTILIZZARE DUE VITI TSP Ø3,5 LUNGHEZZA 18 MM.



**2. ATTACCO FIANCO RIBALTA**

EFFETTUARE IL SERRAGGIO CON UNA CHIAVE ESAGONALE S4. FORO Ø15 MM.

**FISSAGGIO CON VITI**

UTILIZZARE DUE VITI TSP Ø3,5 LUNGHEZZA 18 MM.