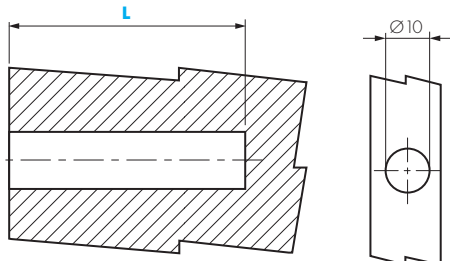


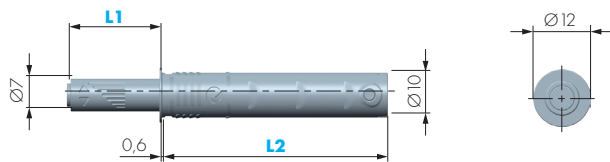
CARATTERISTICHE:

- Cricchetto per l'apertura delle ante senza maniglia.
- Disponibile nella versione a incasso o a ridosso con basetta.
- Disponibile con magnete o con paracolpo, con molla standard o strong.
- K-Push Tech soddisfa la normativa ISO 7170:2005.
- **Brevettato.**



K-PUSH TECH CON MAGNETE

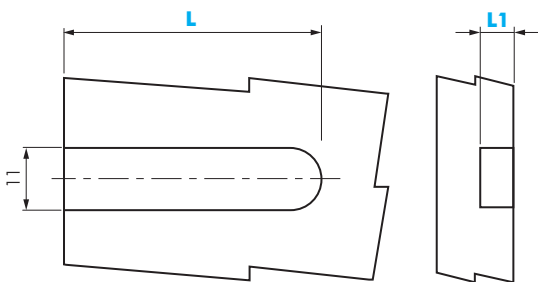
CODICE	L	L1	L2	MOLLA	MATERIALE	QUANTITÀ
57002020	50	14,6	49,5	STANDARD	PLAST - FE	500
57004020	50	20	49,5	STANDARD	PLAST - FE	500
57004060	50	20	49,5	STRONG	PLAST - FE	500
57008020	70	37	68,5	STANDARD	PLAST - FE	500
57008060	70	37	68,5	STRONG	PLAST - FE	500



K-PUSH TECH CON PARACOLPO

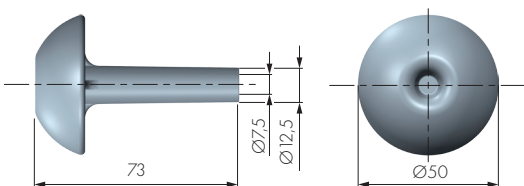
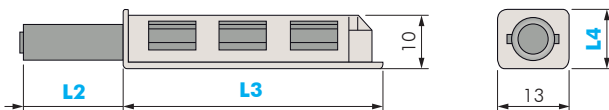
CODICE	L	L1	L2	MOLLA	MATERIALE	QUANTITÀ
57002040	50	14,6	49,5	STANDARD	PLAST - FE	500
57004040	50	20,6	49,5	STANDARD	PLAST - FE	500
57004080	50	20,6	49,5	STRONG	PLAST - FE	500
57008040	70	37	68,5	STANDARD	PLAST - FE	500
57008080	70	37	68,5	STRONG	PLAST - FE	500
57008120	70	37	68,5	SOFT	PLAST - FE	500

- MOLLA STANDARD
- MOLLA STRONG
- MOLLA SOFT



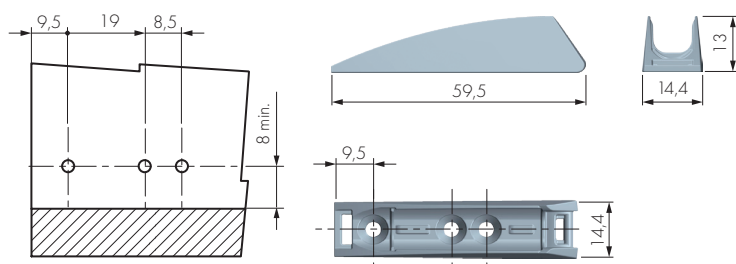
CRICCHETTO A INCASSO CON MAGNETE O PARACOLPO

CODICE	L	L1	L2	L3	L4	MATERIALE	QUANTITÀ
55001040	48,5	9	14	51	11	PLAST - FE	100
A RICHIESTA	81	10,5	37	84	13	PLAST - FE	100



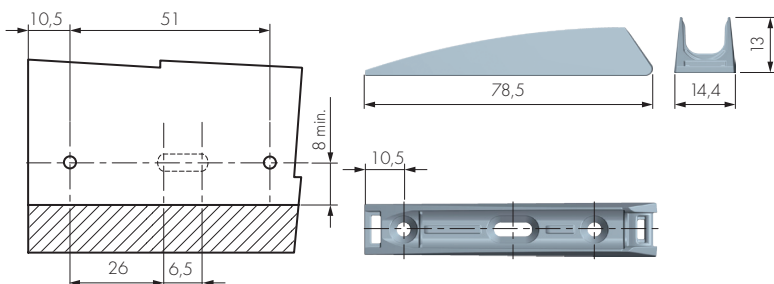
UTENSILE K-PUSH TECH

CODICE	MATERIALE	QUANTITÀ
57112000	PLAST	300



BASETTA RIDOSSO FIX K LOCK E K-PUSH TECH LUNGHEZZA 14 E 20

CODICE	FISSAGGIO	MATERIALE	QUANTITÀ
57015040	VITE	PLAST	500
57015060	VITE EURO	PLAST	500



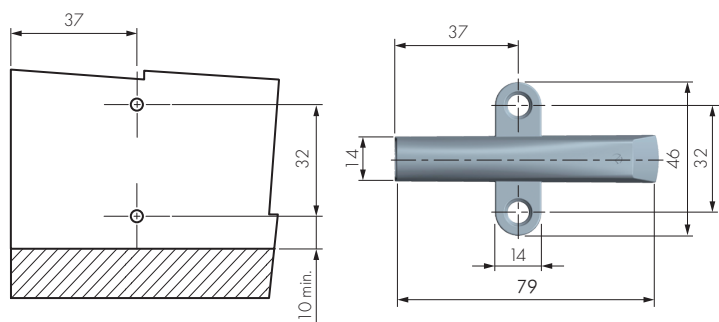
BASETTA RIDOSSO FIX K-PUSH TECH LUNGHEZZA 37

CODICE	FISSAGGIO	MATERIALE	QUANTITÀ
57025040	VITE	PLAST	500
57025060	VITE EURO	PLAST	1.500



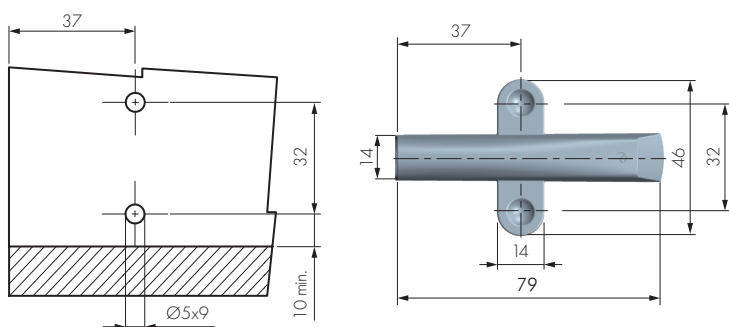
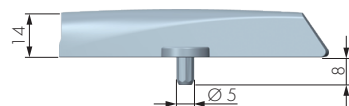
CUFFIA RIDOSSO FIX K LOCK E K-PUSH TECH

CODICE	PER CRICCHETTO	L	MATERIALE	QUANTITÀ
57015020	14	59,5	PLAST	500
57015020	20	59,5	PLAST	500
57025020	37	79,5	PLAST	500



SUPPORTO A CROCE PER RIDOSSO K-PUSH TECH

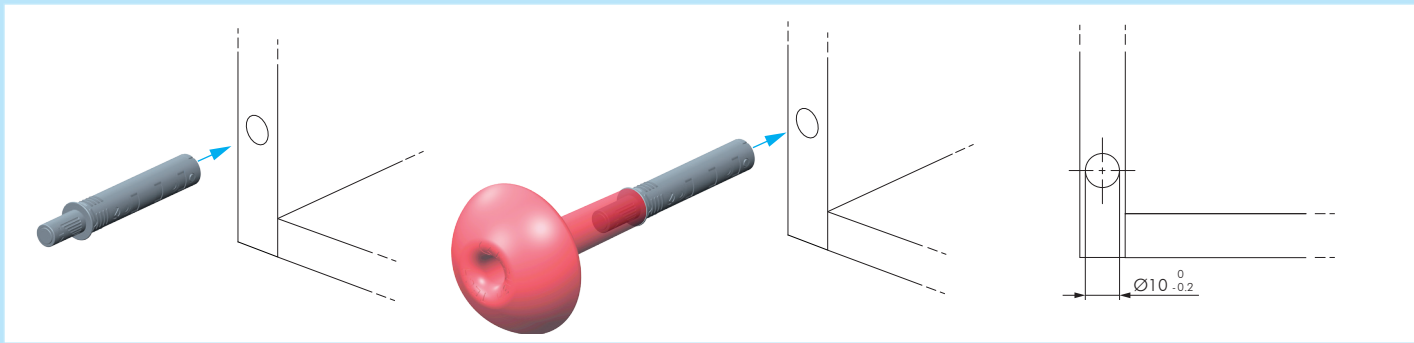
CODICE	FISSAGGIO	MATERIALE	QUANTITÀ
57010080	VITE	PLAST	500



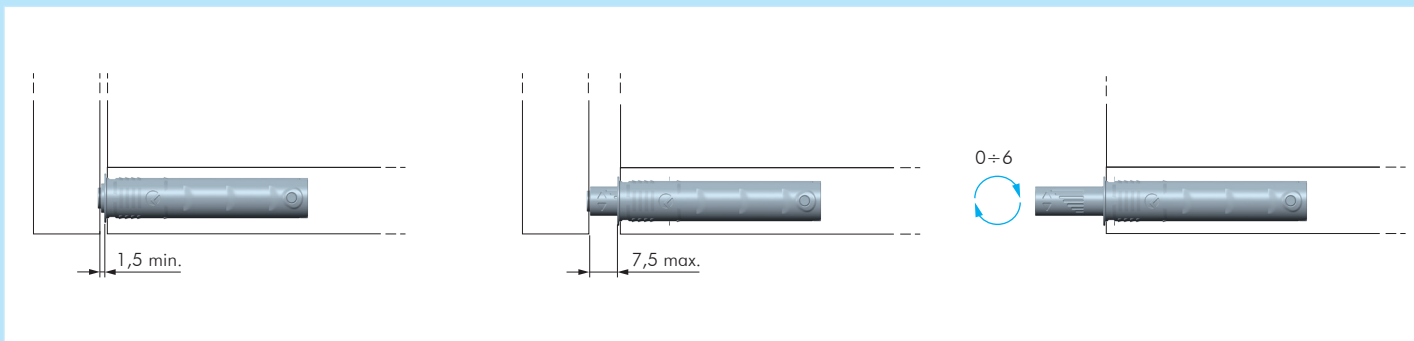
SUPPORTO A CROCE PER RIDOSSO K-PUSH TECH

CODICE	FISSAGGIO	MATERIALE	QUANTITÀ
57010100	CODOLI Ø5	PLAST	500

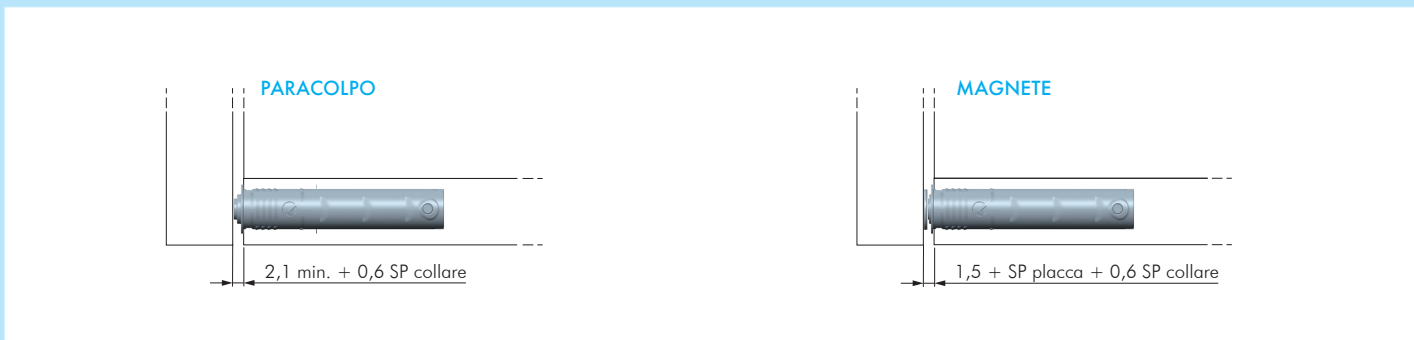
MINIMO 2 VITI PER IL FISSAGGIO. SI CONSIGLIA L'UTILIZZO DI VITI PANELVIT TSP E TSP FILETTO EURO.



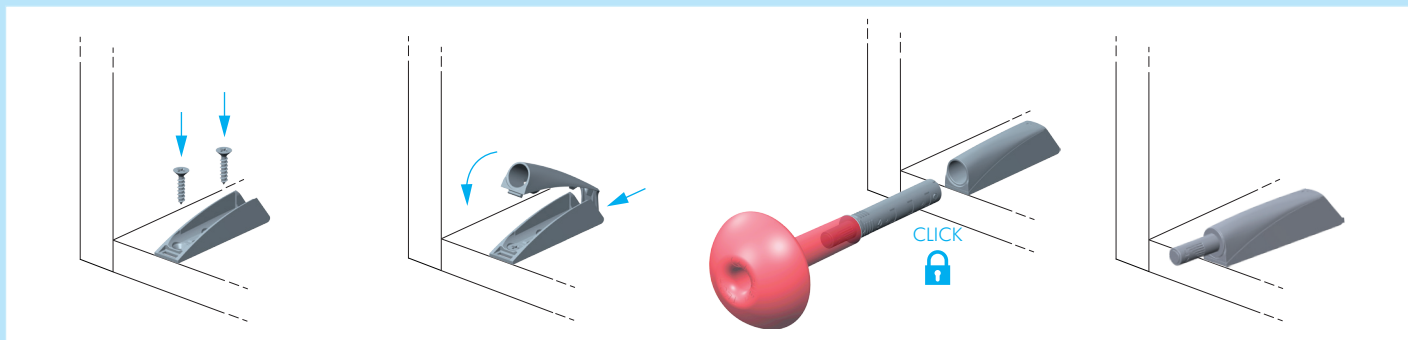
1. FORATURA E INSERIMENTO NEL MOBILE EFFETTUARE L'INSERIMENTO UTILIZZANDO L'UTENSILE APPOSITO.
ATTENZIONE: NON UTILIZZARE IL MARTELLO PER INSERIRE K-PUSH TECH!



2. CORSA DI SGANCIO E REGOLAZIONE MINIMA E MASSIMA. ATTENZIONE: SE K-PUSH TECH VIENE REGOLATO FINO A FINE CORSA, NON ESCE!



3. LUCE TRA ANTA E MOBILE K-PUSH TECH CON PARACOLPO E K-PUSH TECH CON MAGNETE E PLACCA.



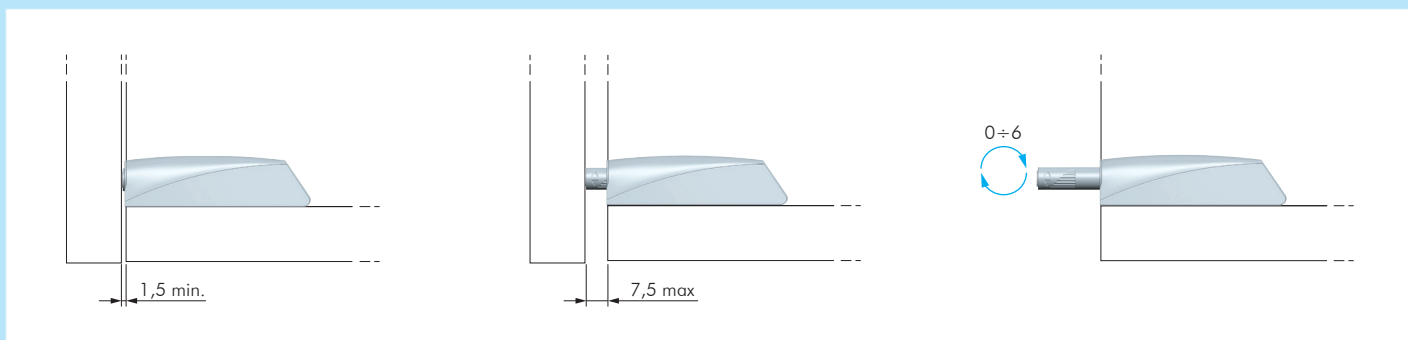
1. INSTALLAZIONE

UTILIZZARE DUE VITI TSP Ø3,5X16 MM OPPURE DUE VITI TSP FILETTO EURO Ø5,9 MM. EFFETTUARE L'INSERIMENTO UTILIZZANDO L'UTENSILE APPOSITO.
ATTENZIONE: NON UTILIZZARE IL MARTELLO PER INSERIRE K-PUSH TECH!



1. INSTALLAZIONE BASETTA A FARFALLA

UTILIZZARE DUE VITI TSP FILETTO EURO Ø5,9 MM. EFFETTUARE L'INSERIMENTO UTILIZZANDO L'UTENSILE APPOSITO.
ATTENZIONE: NON UTILIZZARE IL MARTELLO PER INSERIRE K-PUSH TECH!



2. CORSA DI SGANCIO E REGOLAZIONE MINIMA E MASSIMA. ATTENZIONE: SE K-PUSH TECH VIENE REGOLATO FINO A FINE CORSA, NON ESCE!



3. LUCE TRA ANTA E MOBILE K-PUSH TECH CON PARACOLPO E K-PUSH TECH CON MAGNETE E PLACCA.