



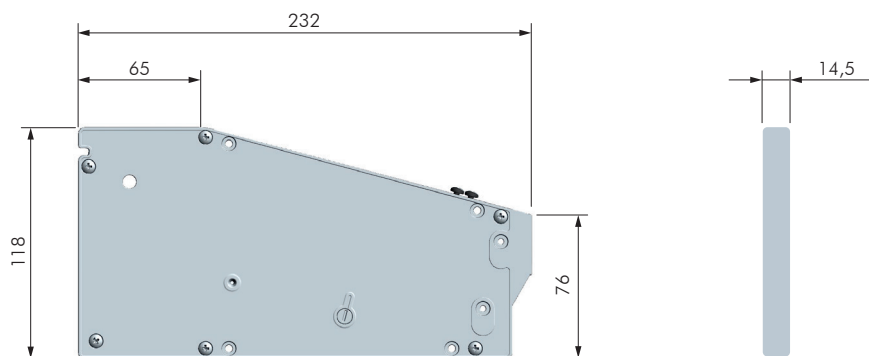
SCHEDA TECNICA
SISTEMA DI APERTURA KIARO

KIARO

- Sistema ambidestro per l'apertura delle ante a ribalta.
- Meccanismo nascosto.
- Settaggi personalizzabili in base al peso e alle dimensioni dell'anta.
- Il cavo in tessuto nautico garantisce una tenuta estrema.
- Il profilo fianco e il cavo sono adattabili in misura personalizzata in fase di installazione.
- Regolazione dell'angolo di apertura dell'anta.

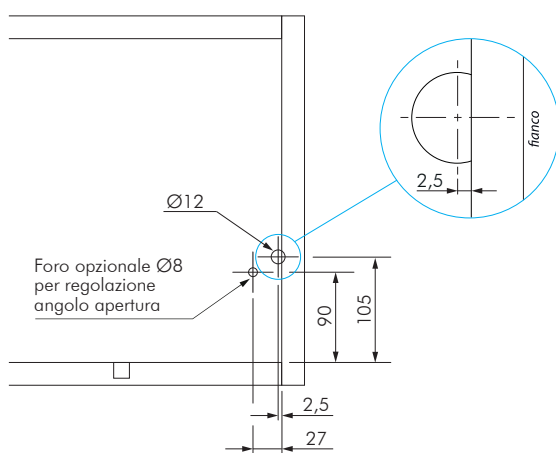


DIMENSIONI

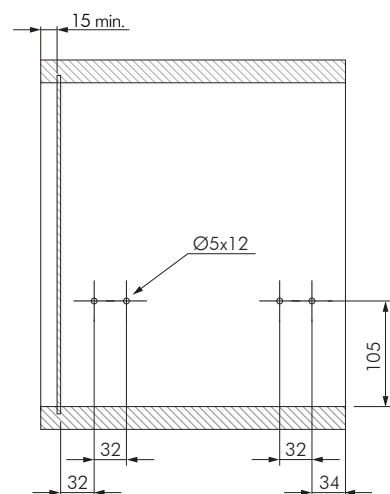


FORATURE

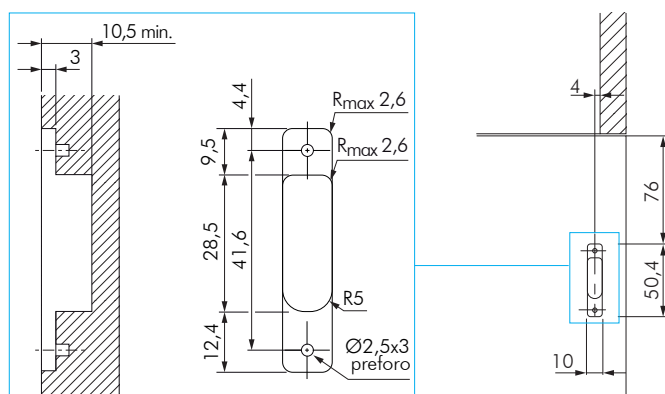
Lavorazioni sulla schiena



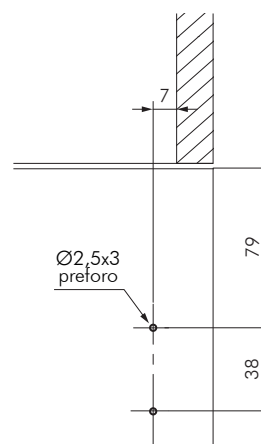
Lavorazioni sul fianco



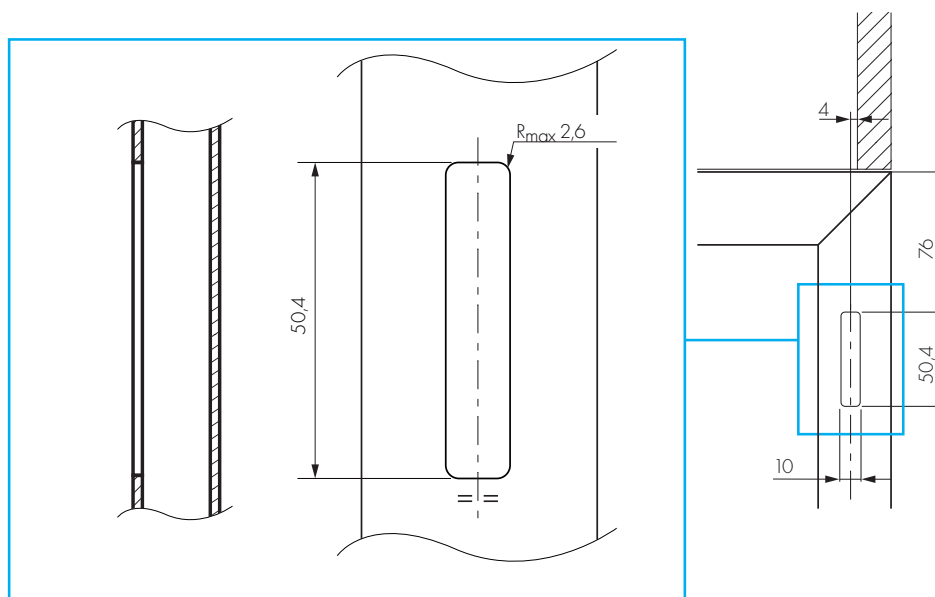
Lavorazioni sull'anta per supporto ad incasso



Lavorazioni sull'anta per supporto a ridosso

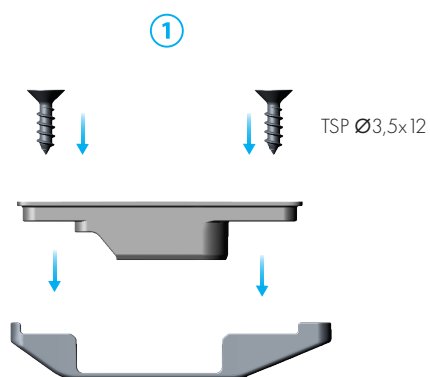


FORATURE PROFILO IN ALLUMINIO

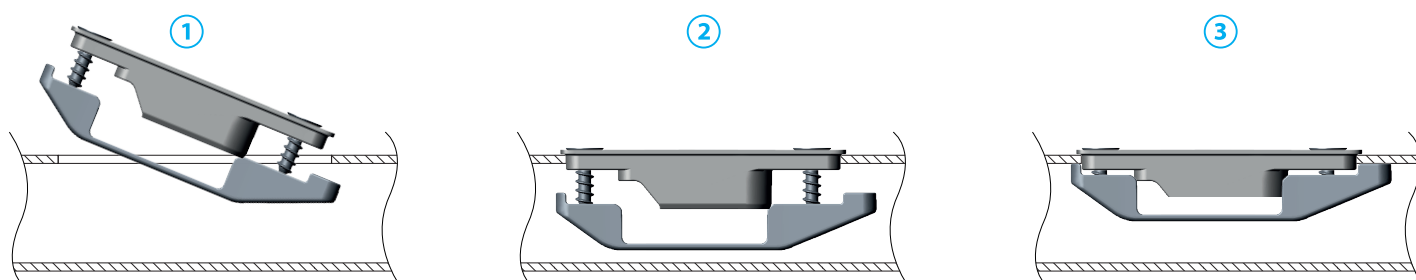


INSTALLAZIONE ATTACCO ANTA SU PROFILO IN ALLUMINIO

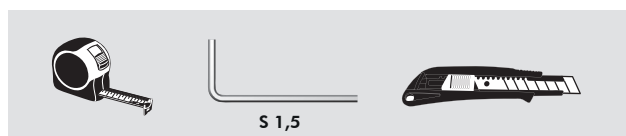
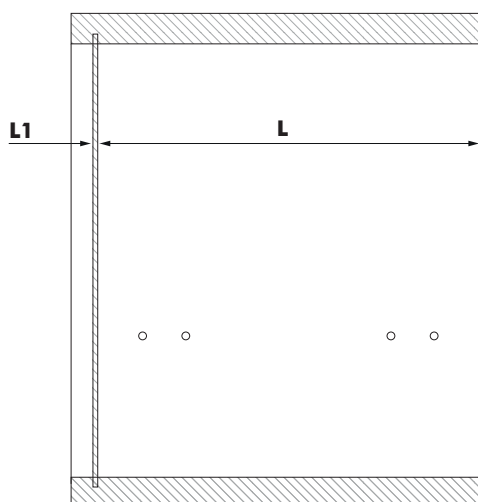
STEP 1- Preassemblaggio attacco anta.




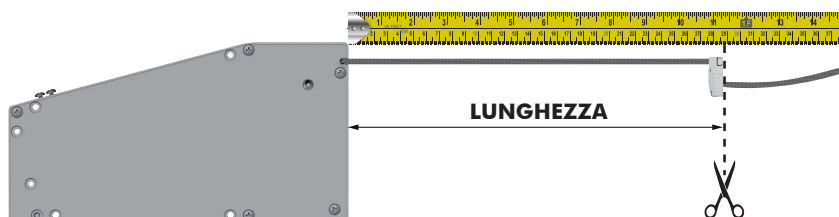
STEP 2- Posizionamento e fissaggio attacco anta.



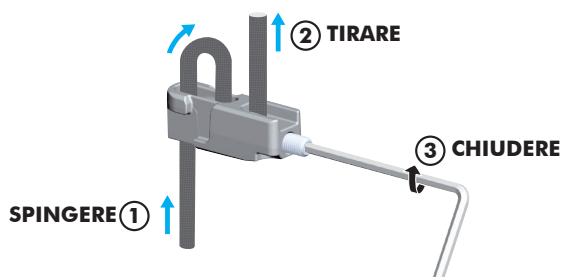
TAGLIO CORDINO



 Per ottenere l'esatta lunghezza, è necessario stendere il cordino.



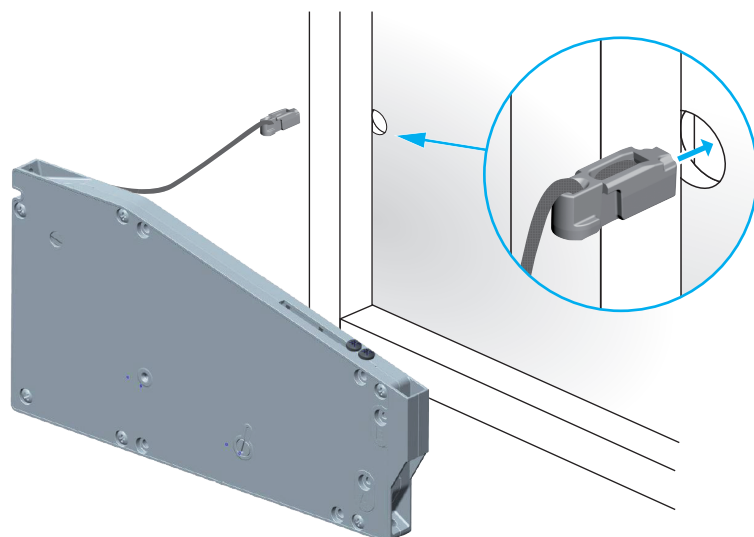
Lunghezza cavo con supporto anta ad incasso	LUNGHEZZA = L1+L
Lunghezza cavo con supporto anta a ridosso	LUNGHEZZA = L1+L-8mm



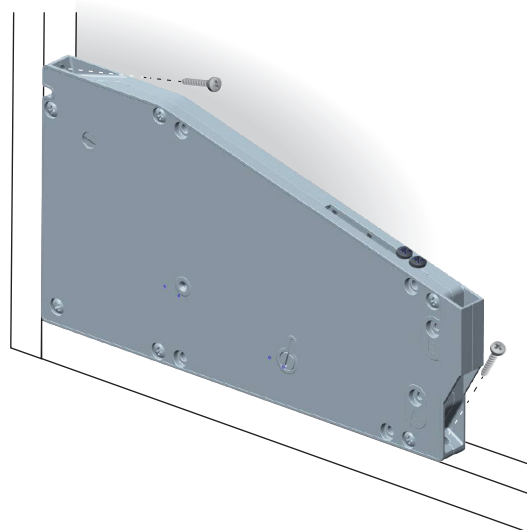
IMPORTANTE:
Prima di tagliare il cordino è necessario chiudere forte il grano.

INSTALLAZIONE

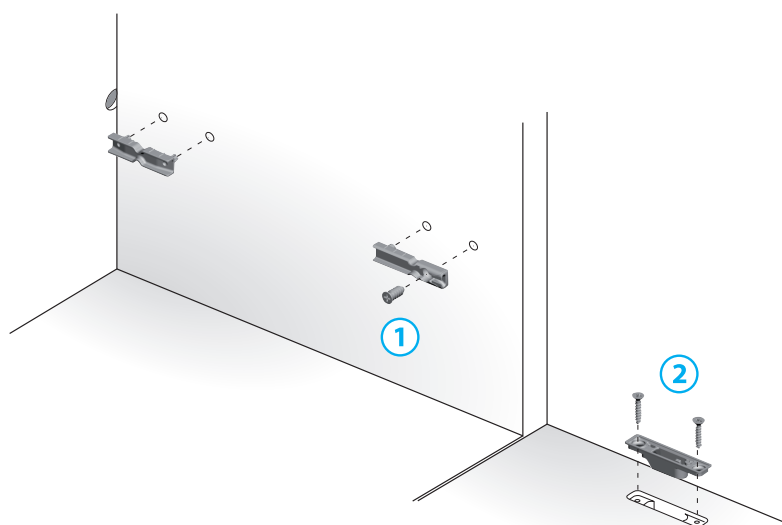
STEP 1 - Passaggio cavo



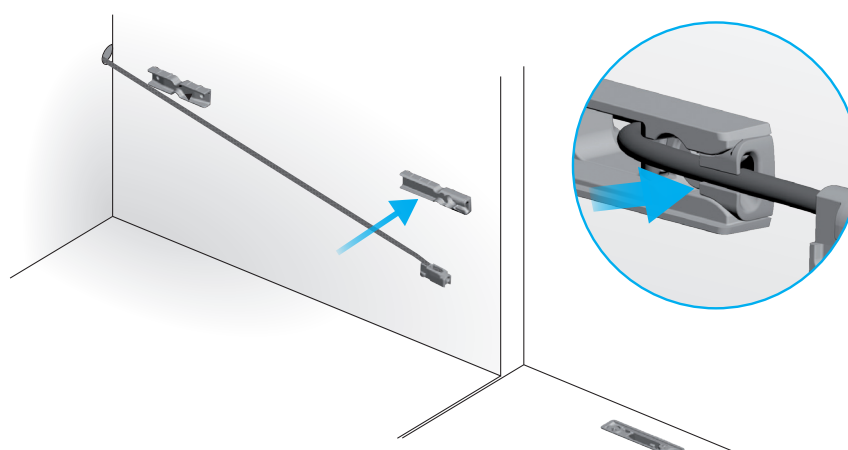
STEP 2 - Fissaggio meccanismo



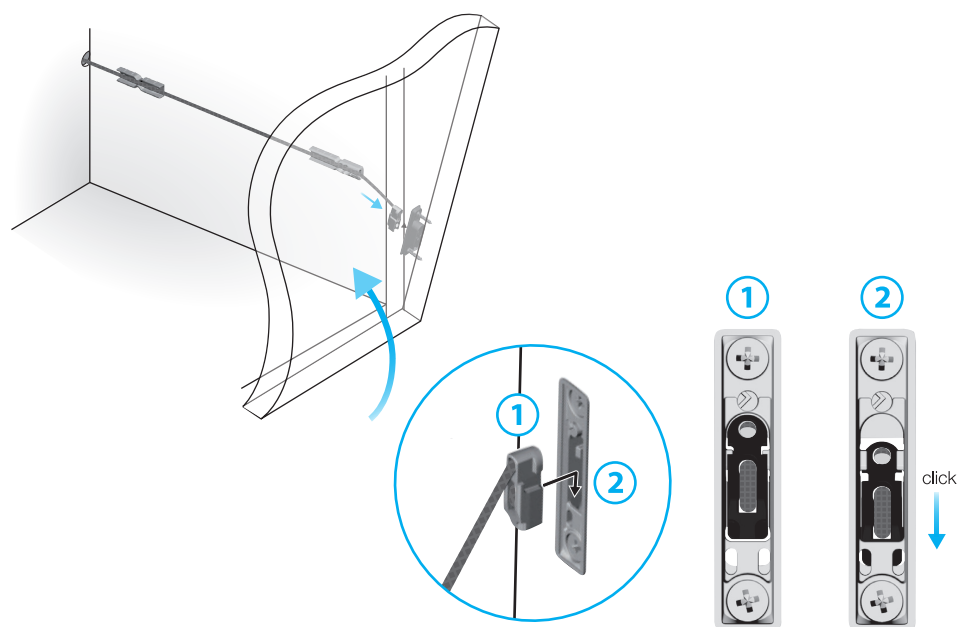
STEP 3 - Fissaggio e inserimento supporti



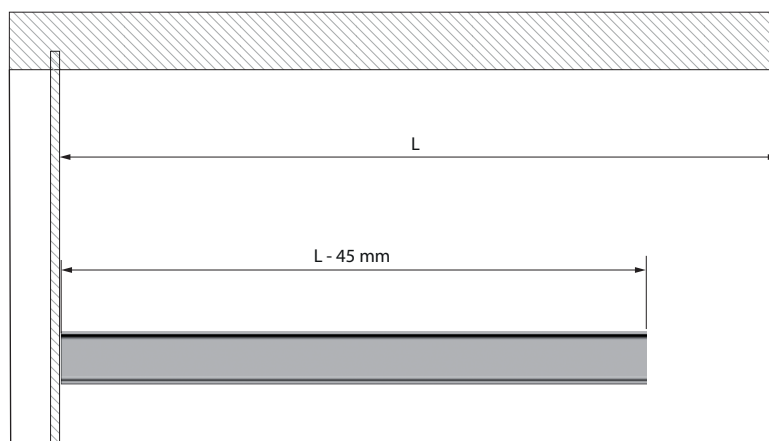
STEP 4 - Inserimento cavo



STEP 5 - Inserimento del blocchetto nel supporto anta, ad anta semi chiusa

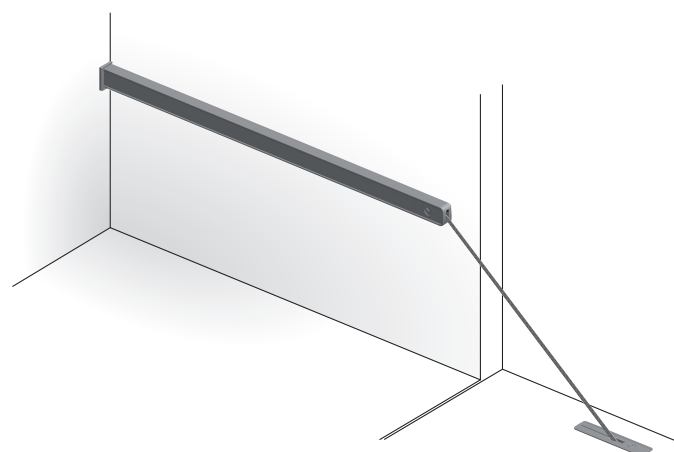
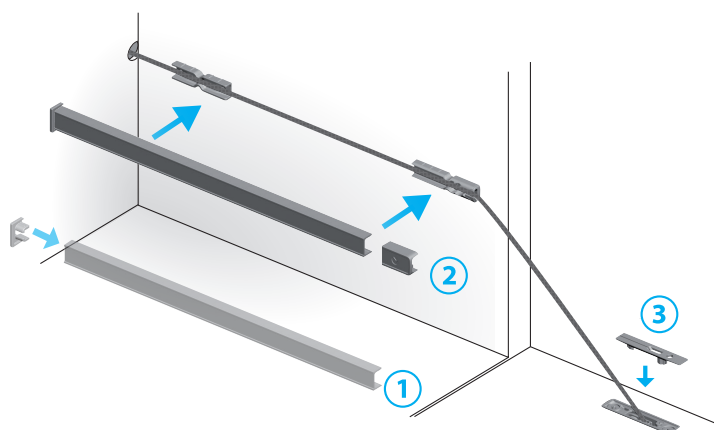


STEP 6 - Taglio a misura del profilo in alluminio

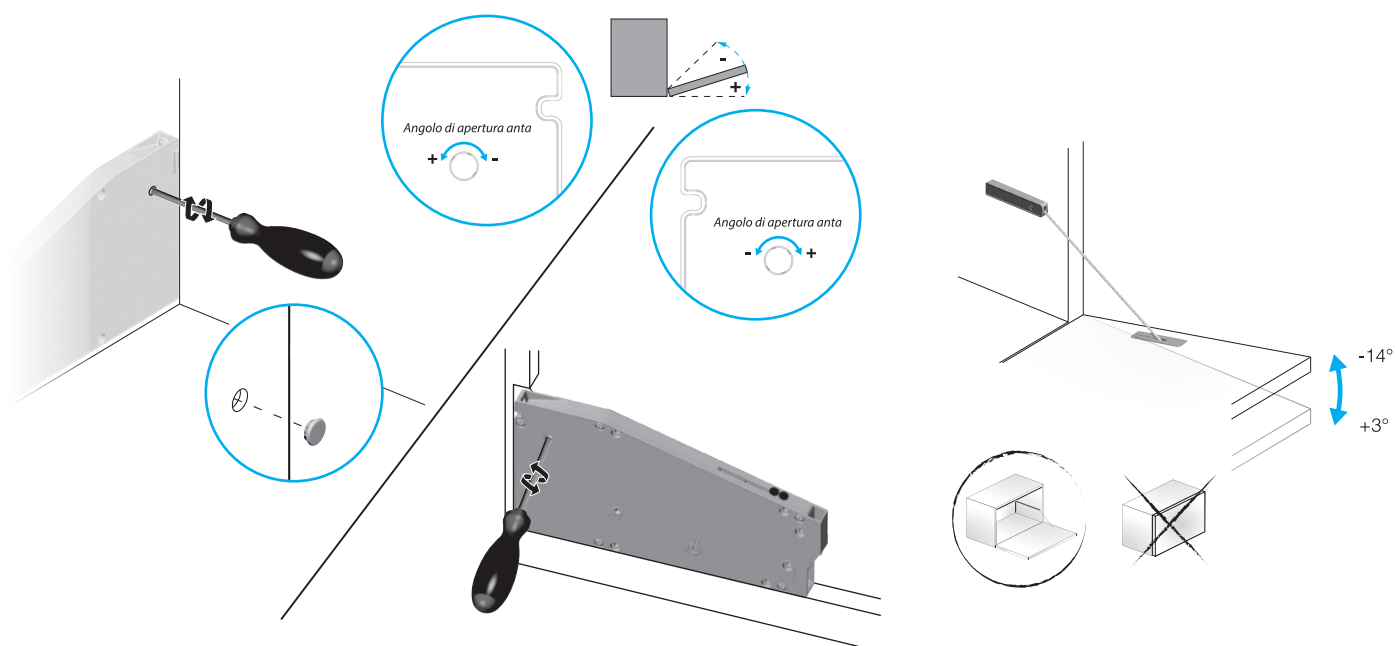


STEP 7 - Applicazione profilo e supporti

STEP 8 - Installazione completa

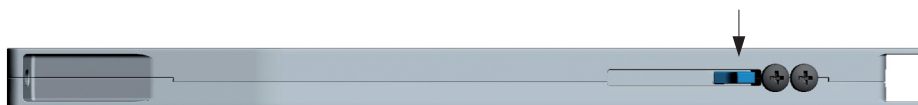


STEP 9 - Regolazione anta

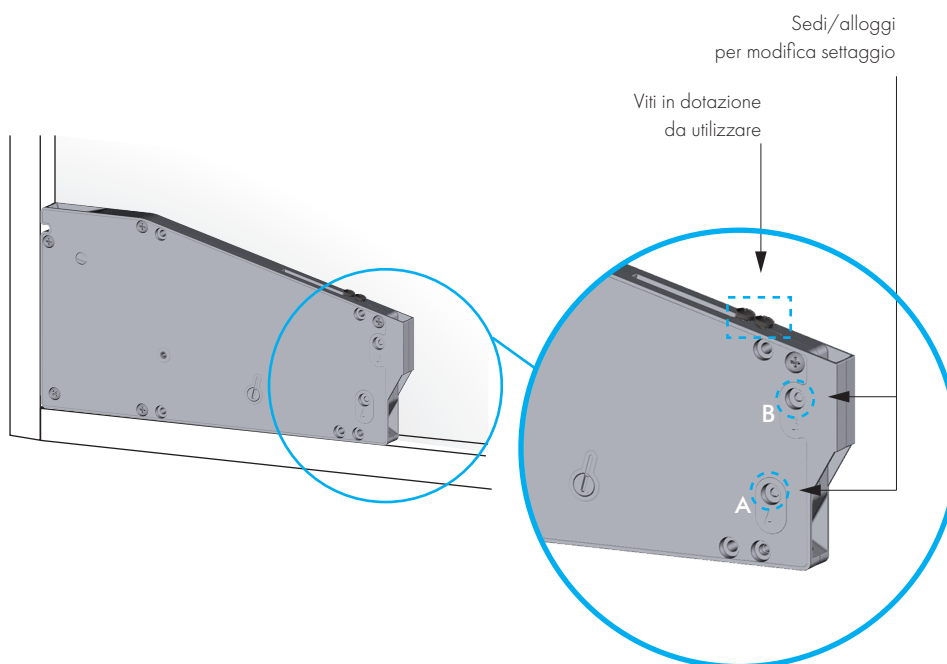


SETTAGGI

La modifica dei settaggi di forza avviene direttamente nel meccanismo smontato oppure nel meccanismo montato assicurandosi che l'anta sia chiusa. Prima di modificare il settaggio, verificare che il cursore sia posizionato a fine corsa a ridosso delle viti. In caso contrario portarlo nella posizione indicata aiutandosi con un cacciavite.



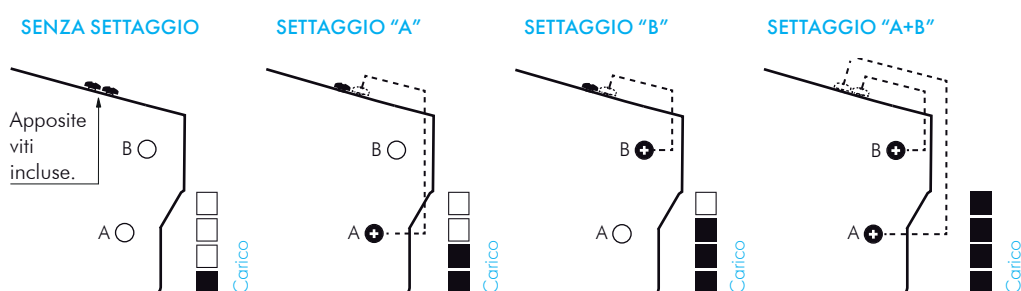
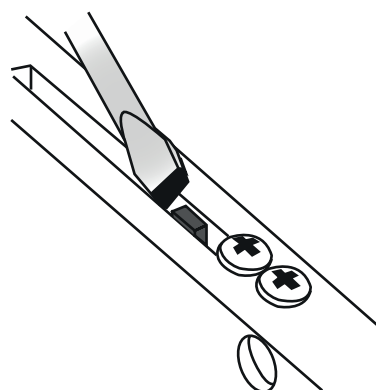
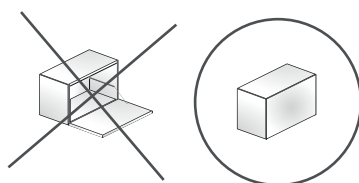
La modifica dei settaggi di forza avviene direttamente nel meccanismo posizionando le apposite viti nelle opportune sedi identificate.



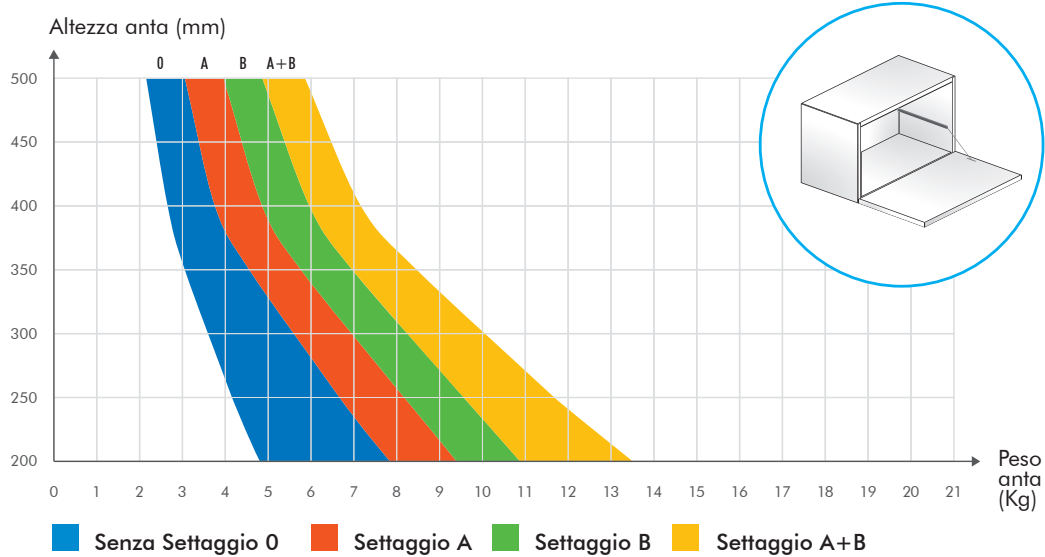
Prima di procedere assicurarsi che:

1) l'anta sia completamente chiusa

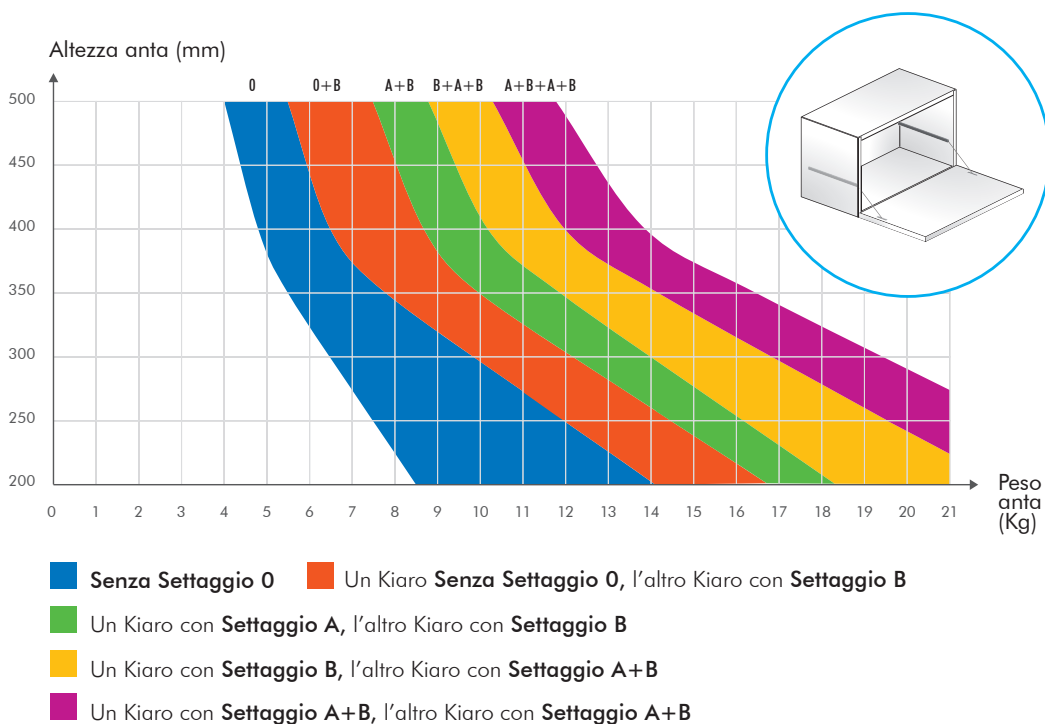
2) il cursore sia posizionato a fine corsa



Installazione singola con 1 Kiario



Installazione doppia con 2 Kiario



FERRAMENTA LIVENZA SRL

SEDE: viale L. Zanussi, 21 | 33070 Maron di Brugnera (PN)

T: +39 0434 616211 | F: +39 0434 616218

E: info@ferramentalivenza.it

FILIALE: via Milano, 124 | 61122 Pesaro (PU)

T: +39 0721 283531 | F: +39 0721 280175

www.ferramentalivenza.it