



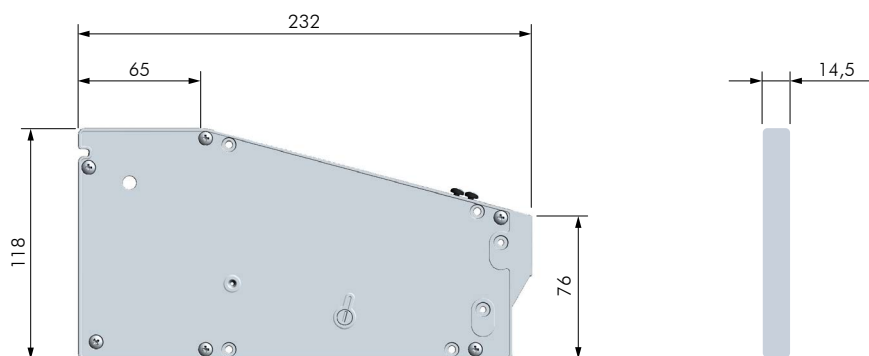
SCHEDA TECNICA
SISTEMA DI APERTURA KIARO LED

KIARO LED

- Sistema ambidestro per l'apertura delle ante a ribalta.
- Meccanismo nascosto.
- Luce led integrata.
- Accensione e spegnimento automatici, nessun sensore a vista.
- Settaggi personalizzabili in base al peso e alle dimensioni dell'anta.
- Il cavo in tessuto nautico garantisce una tenuta estrema.
- Il profilo fianco e il cavo sono adattabili in misura personalizzata in fase di installazione.
- Regolazione dell'angolo di apertura dell'anta.

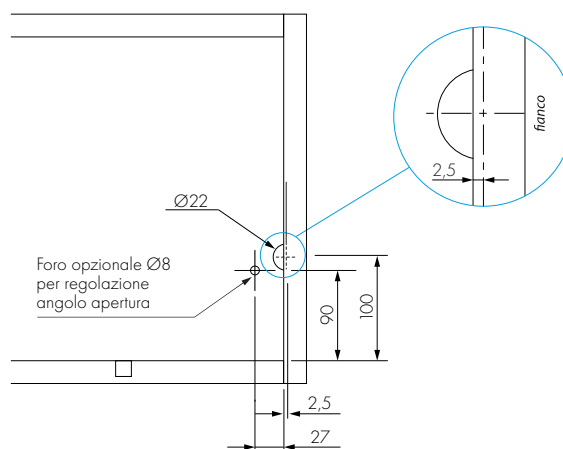


DIMENSIONI

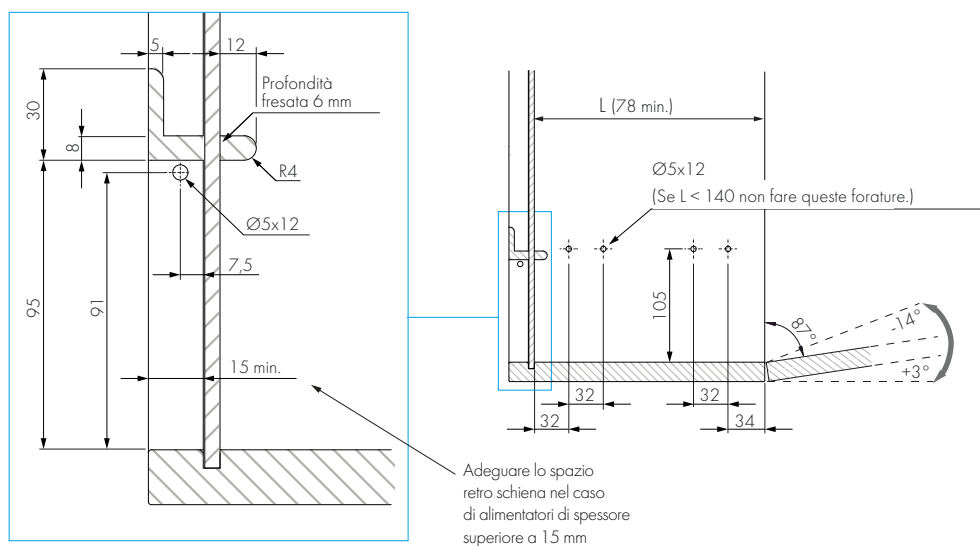


FORATURE

Lavorazioni sulla schiena

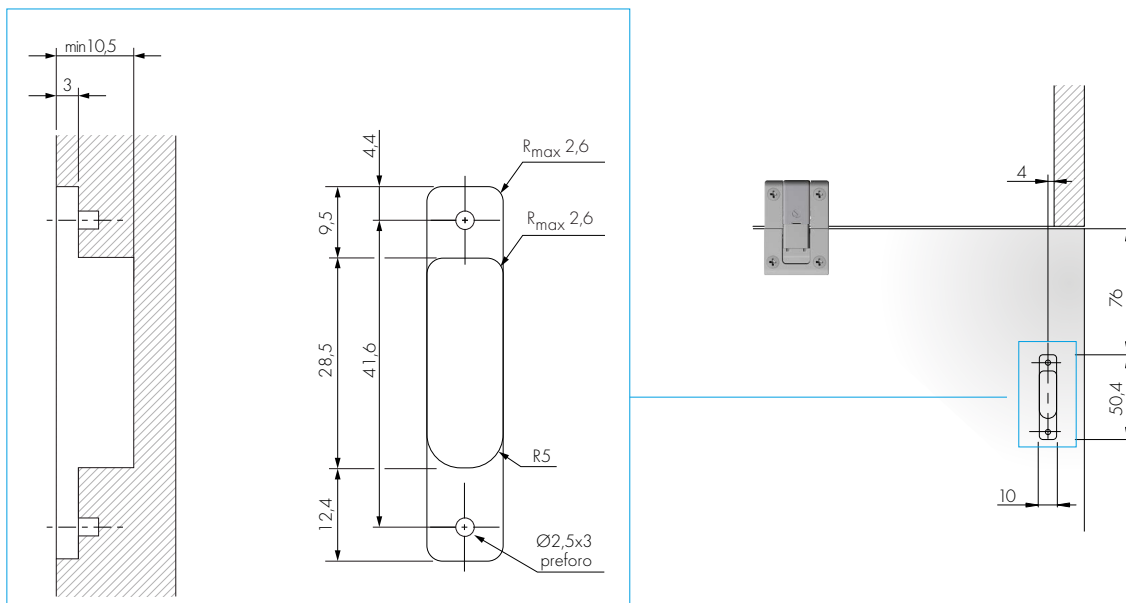


Lavorazioni sul fianco

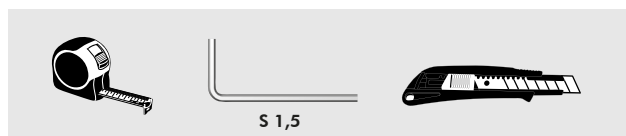
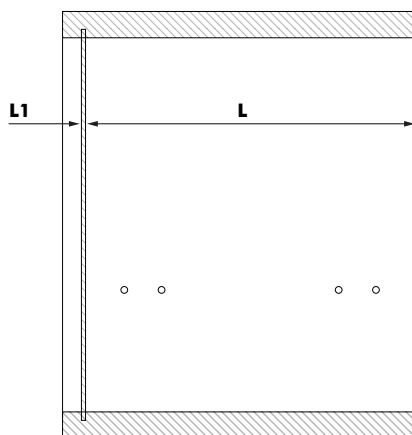


FORATURE

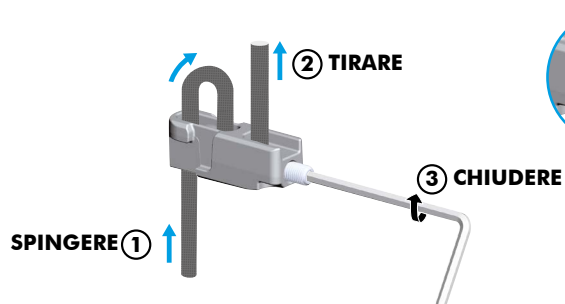
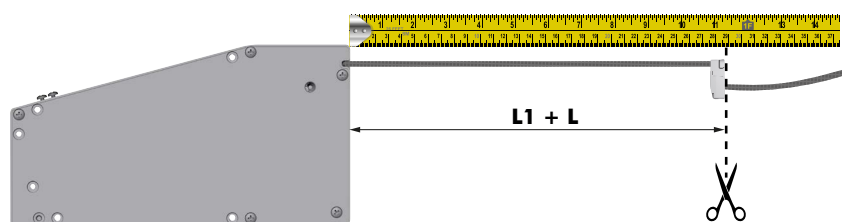
Lavorazioni sull'anta



TAGLIO CORDINO

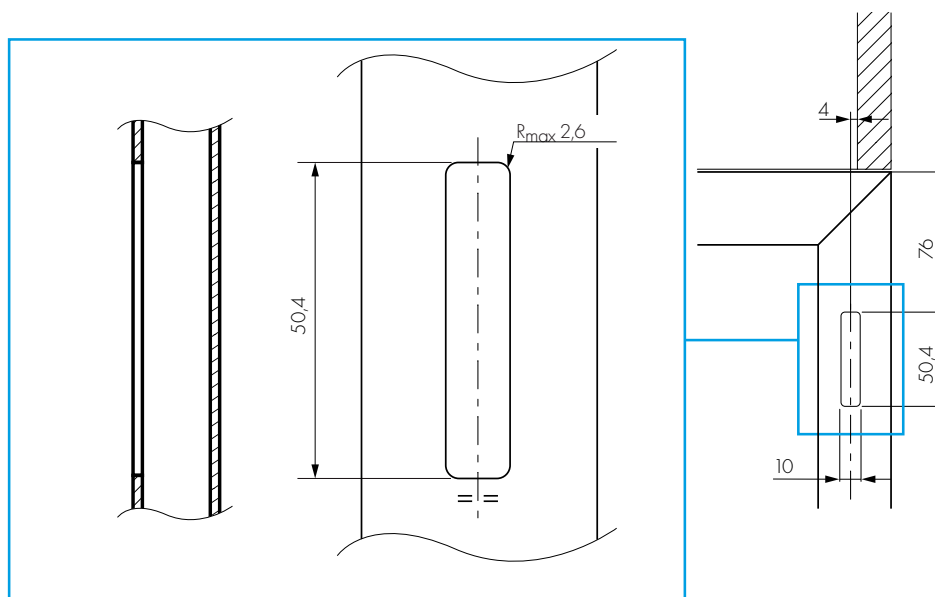


! Per ottenere l'esatta lunghezza, è necessario stendere il cordino.



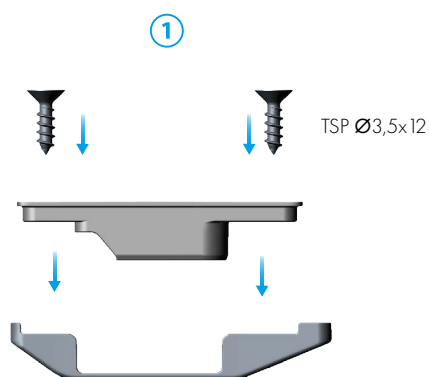
IMPORTANTE: Prima di tagliare il cordino è necessario chiudere forte il grano.

FORATURE PROFILO IN ALLUMINIO

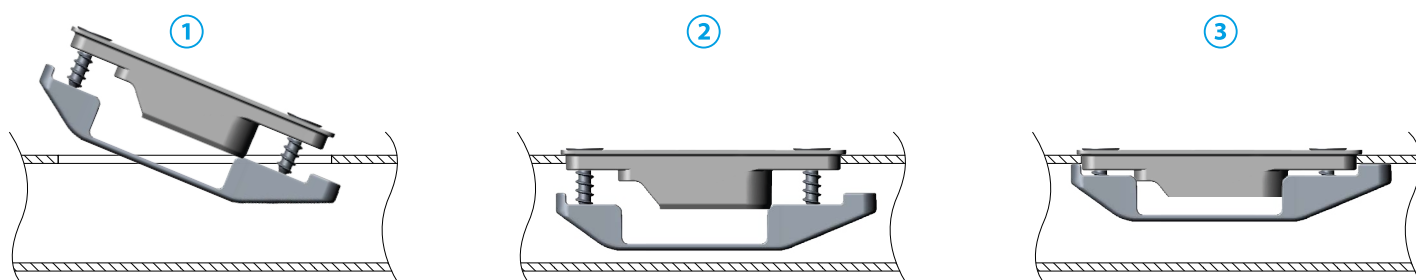


INSTALLAZIONE ATTACCO ANTA SU PROFILO IN ALLUMINIO

STEP 1- Preassemblaggio attacco anta.

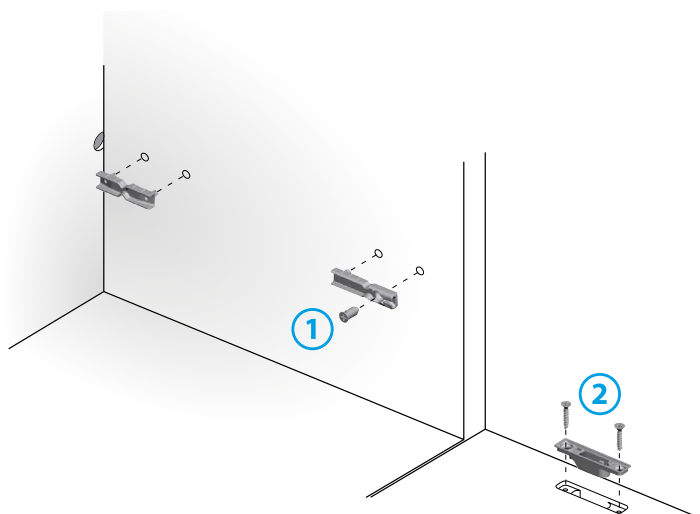


STEP 2- Posizionamento e fissaggio attacco anta.

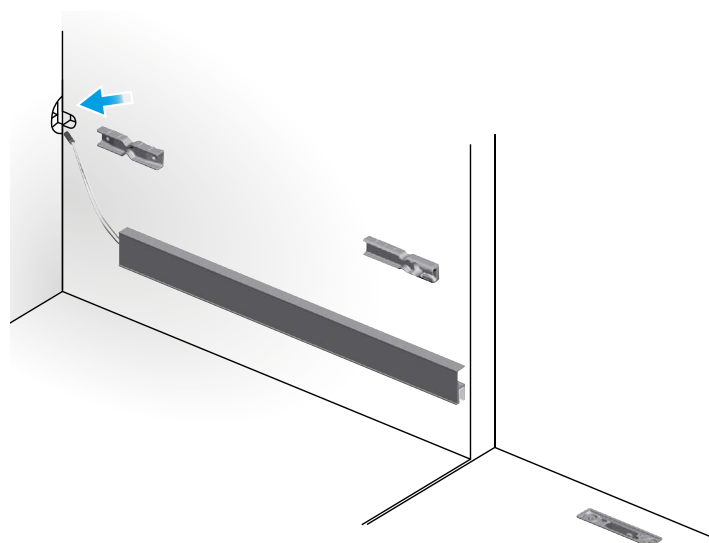


INSTALLAZIONE

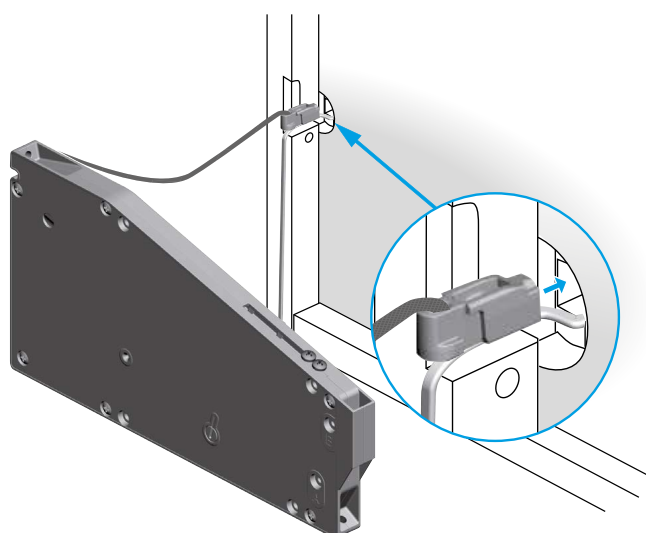
STEP 1 - Fissaggio e inserimento supporti



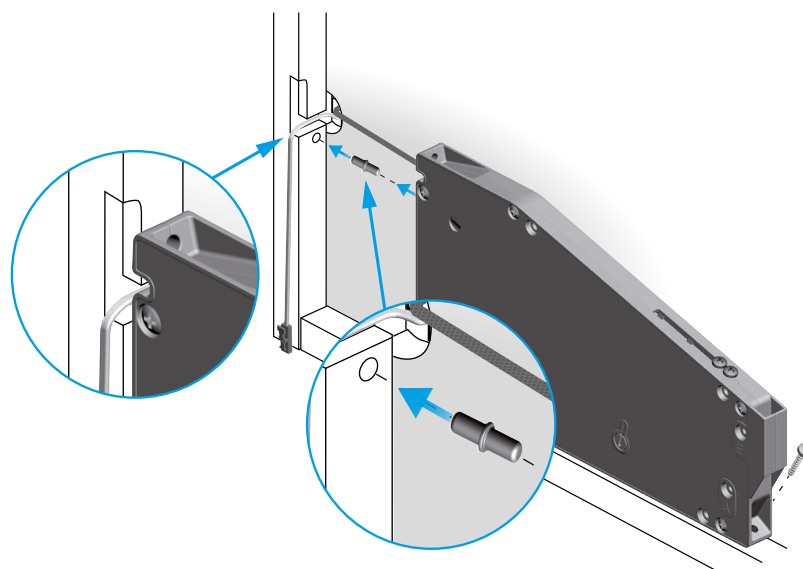
STEP 2 - Inserimento strip led nel profilo e passaggio del cavo di alimentazione



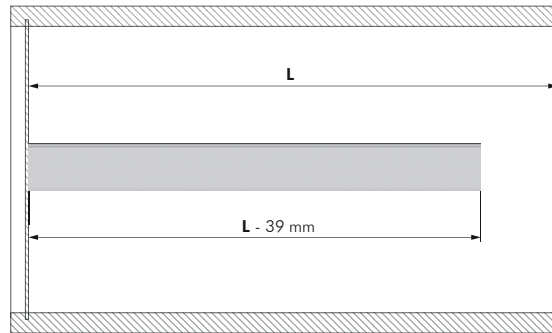
STEP 3 - Fissaggio meccanismo sul retro schiena



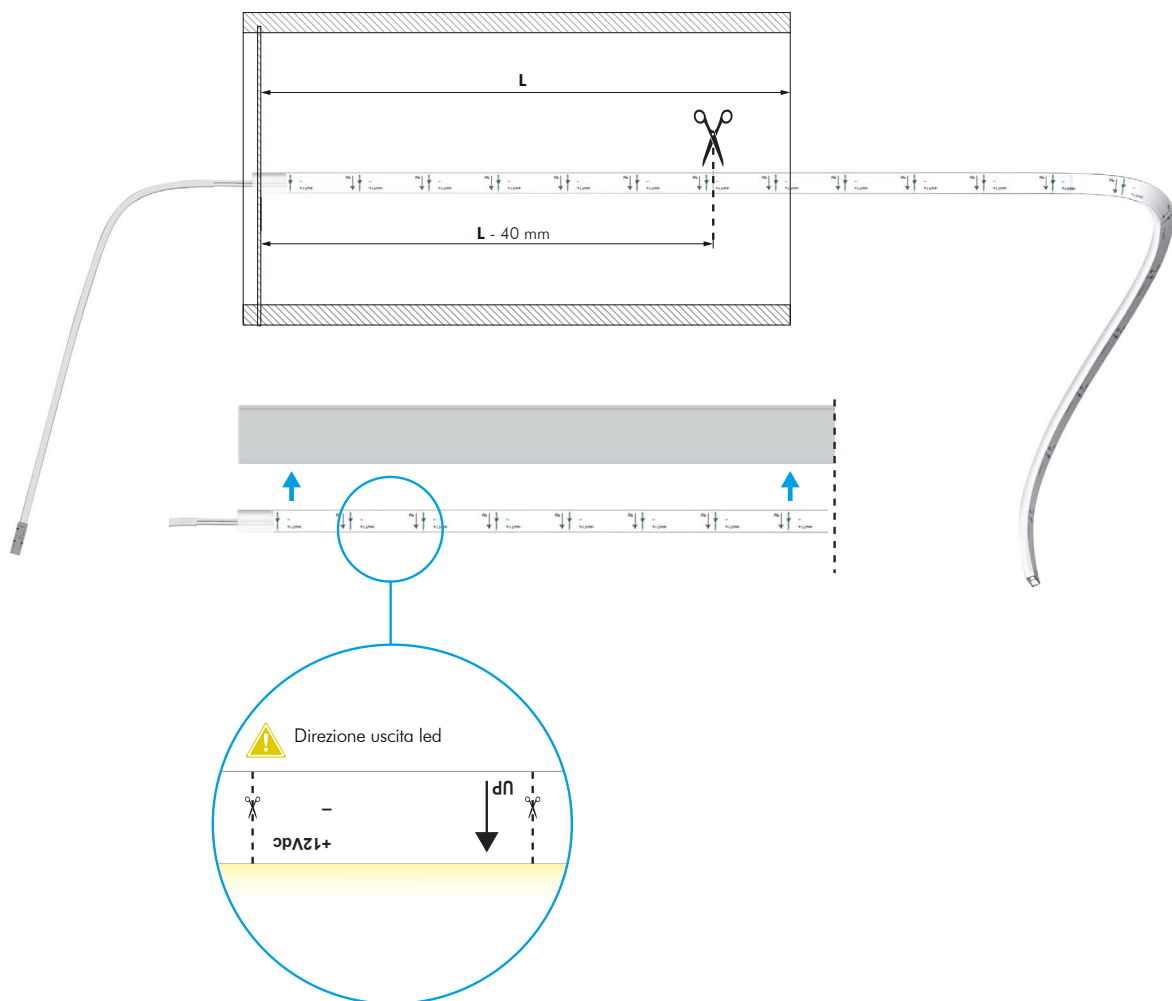
STEP 4 - Utilizzare il perno incluso nella confezione



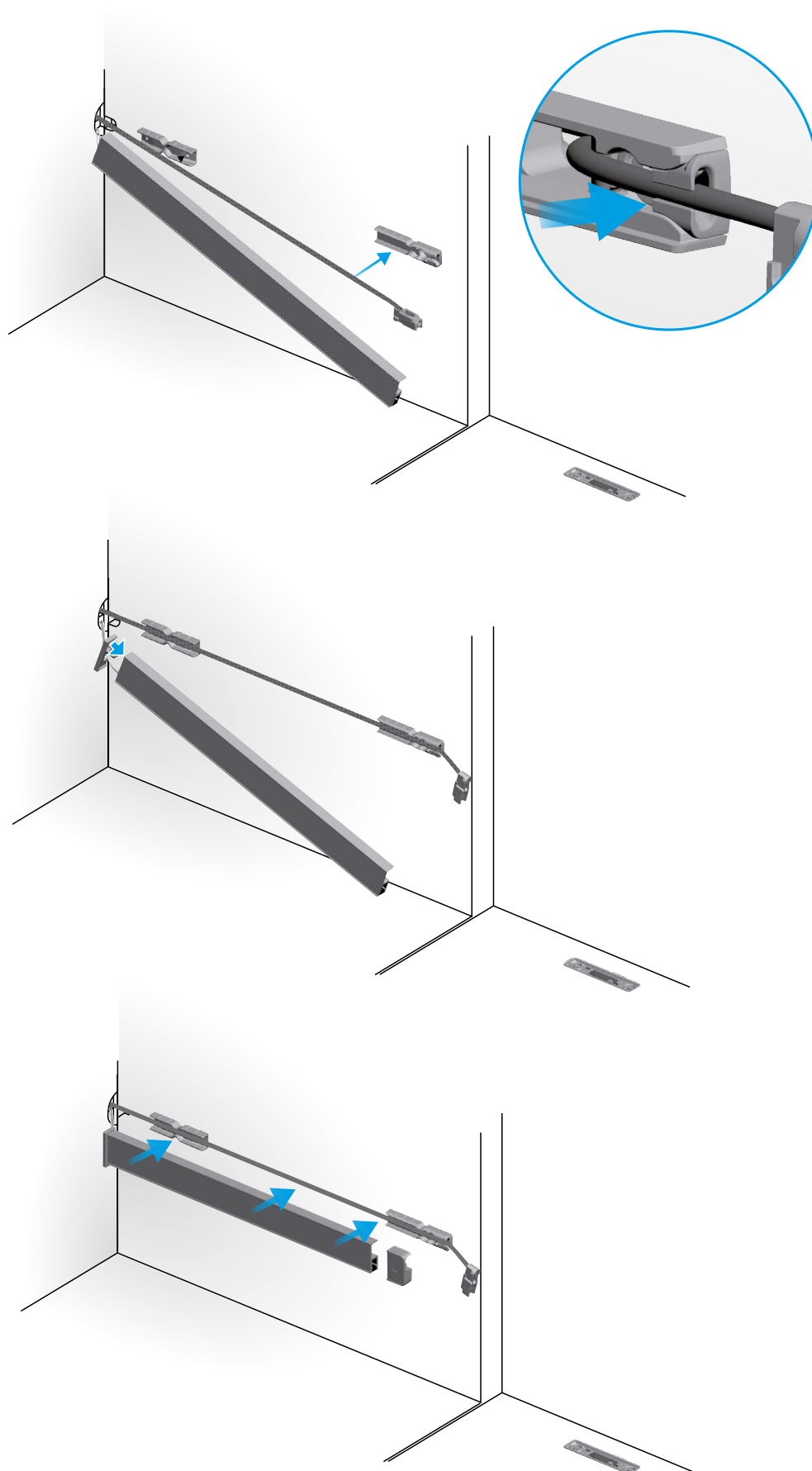
STEP 5 - Taglio a misura del profilo in alluminio



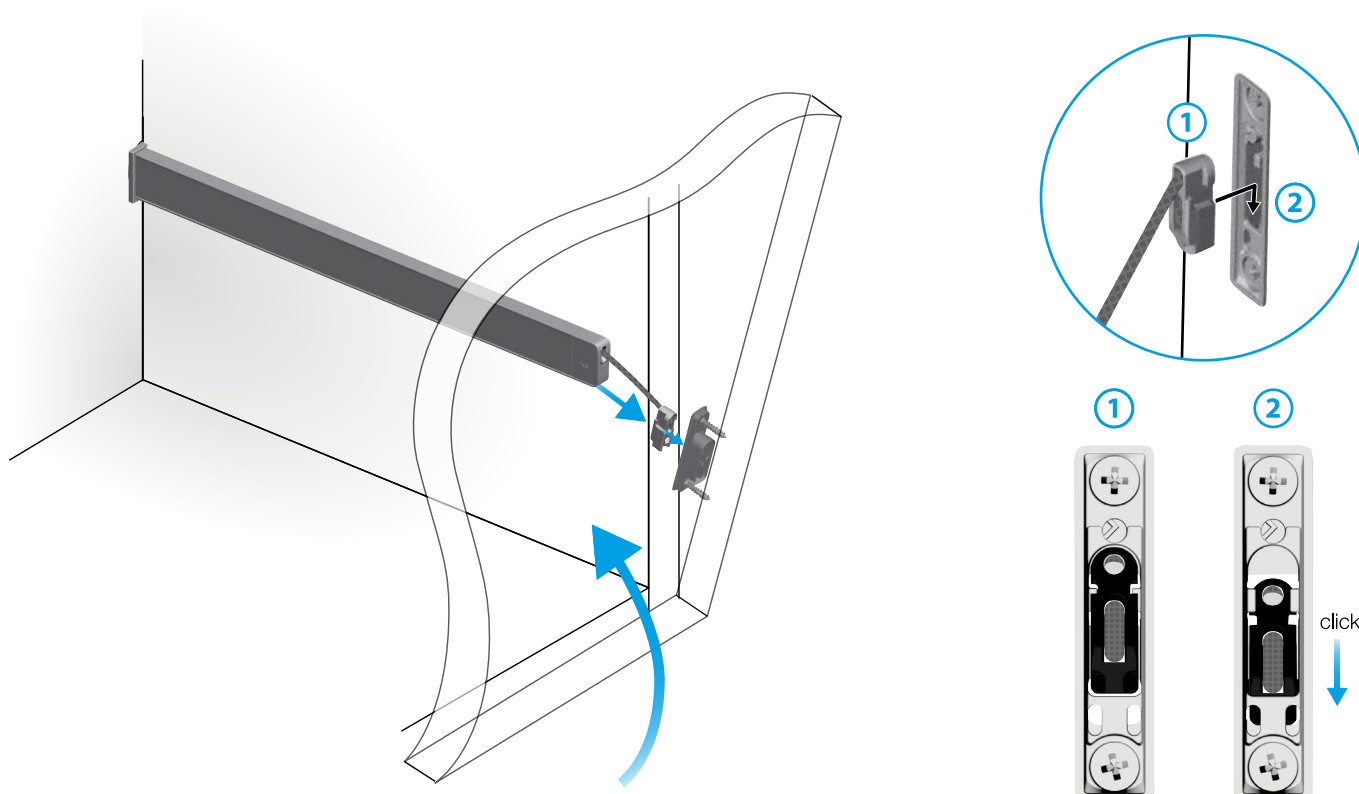
STEP 6 - Taglio a misura della strip led



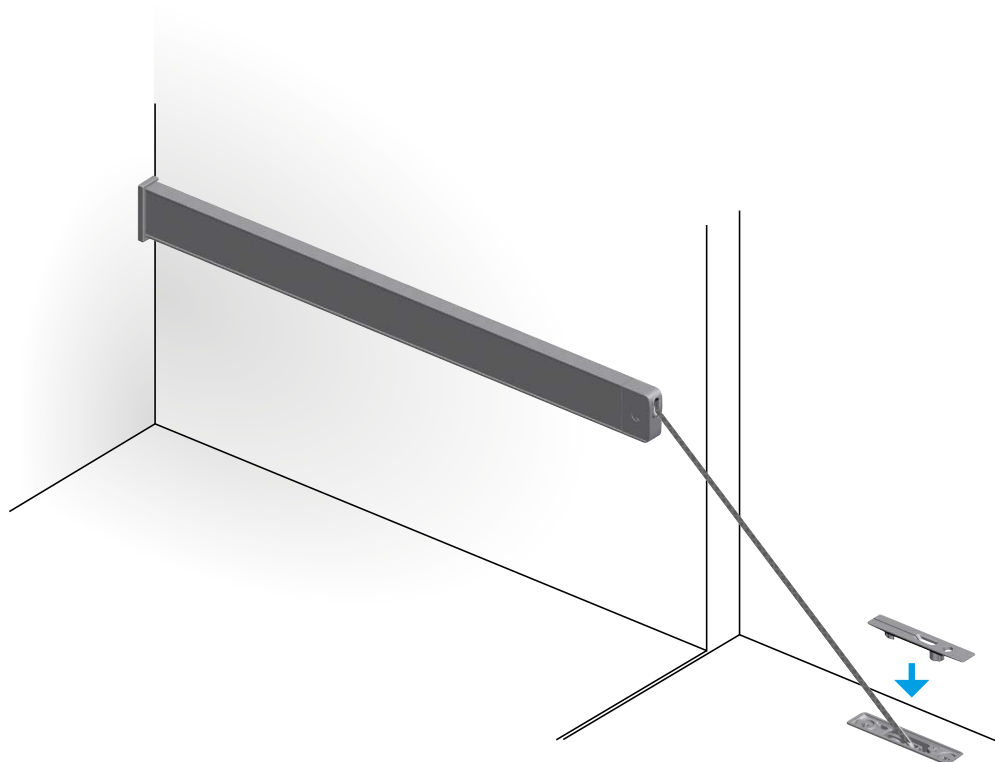
STEP 5 - Inserimento del cavo, applicazione del profilo in alluminio e coperture



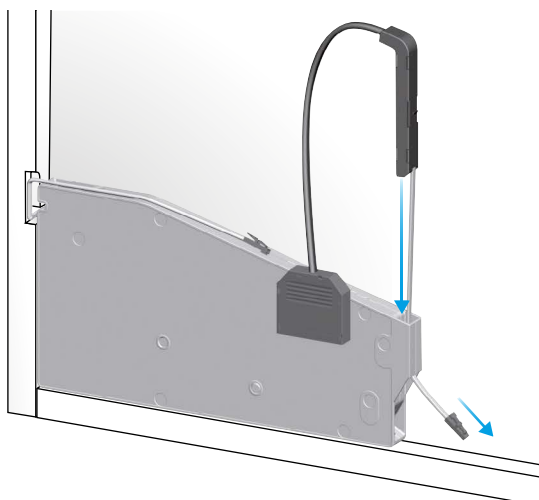
STEP 6 - Inserimento del blocchetto nel supporto anta, ad anta semi chiusa



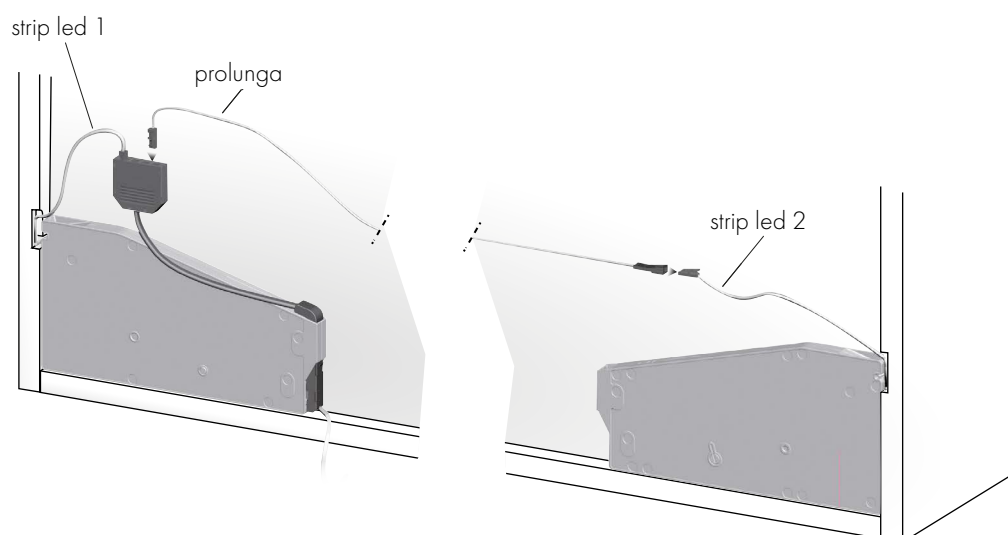
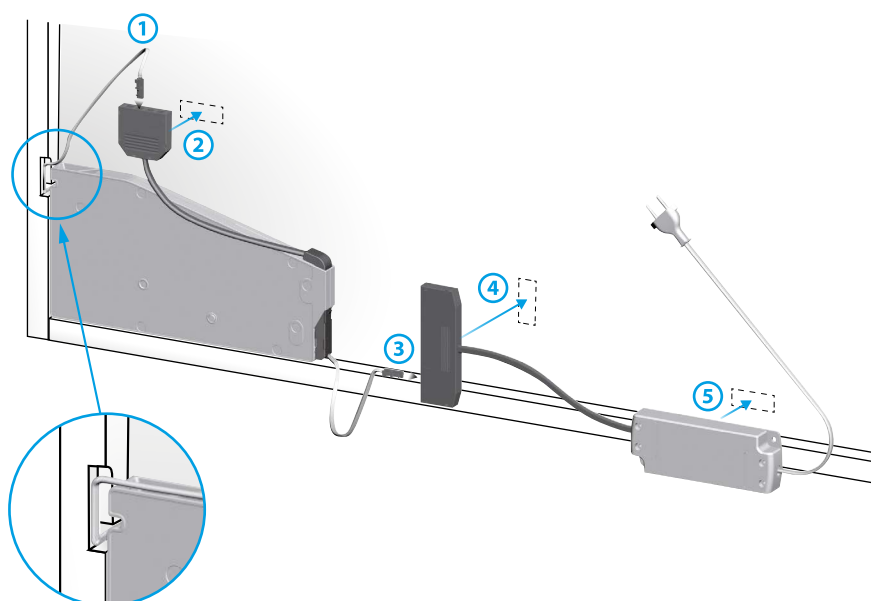
STEP 7 - Inserimento copertura sull'attacco anta



STEP 8 - Inserimento sensore

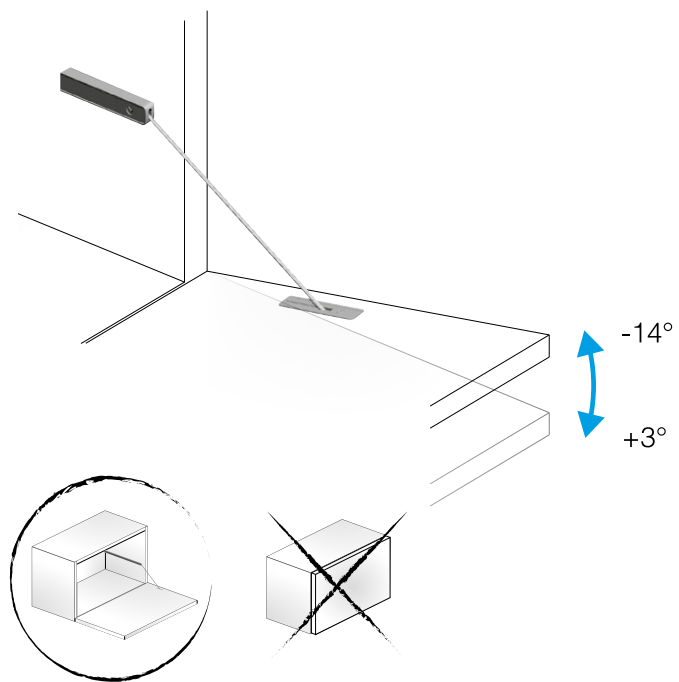
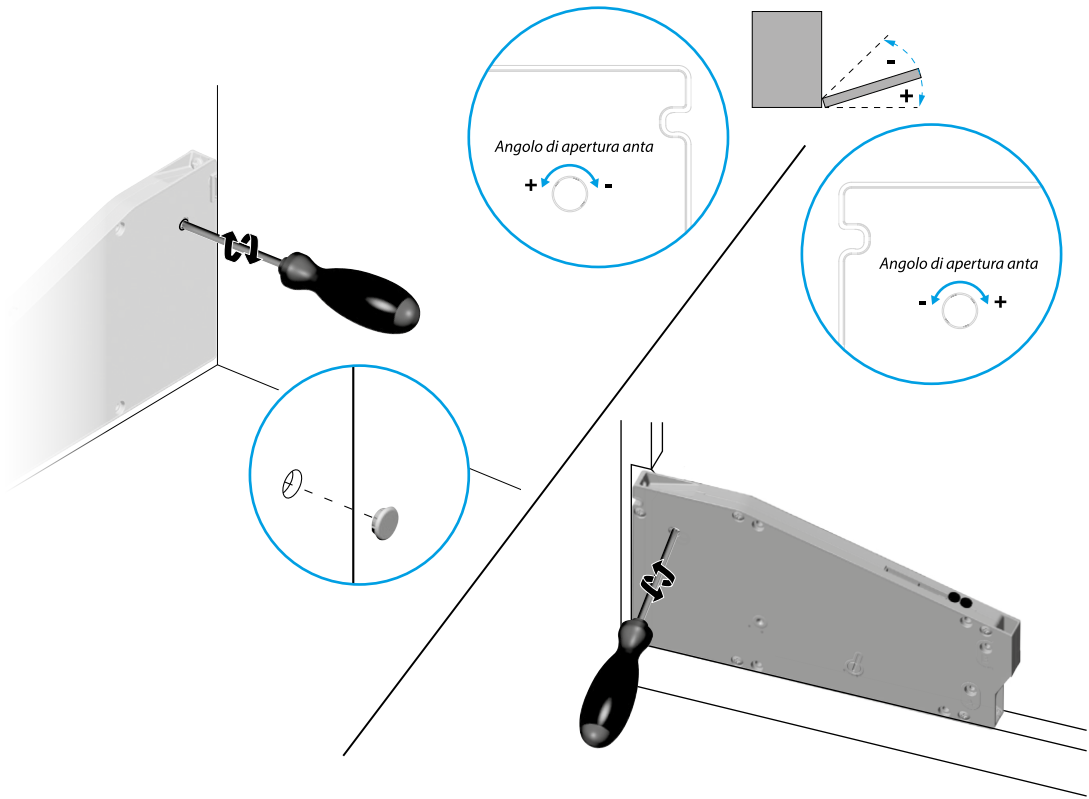


STEP 9 - Inserimento componenti elettrici



Installazione completa

STEP 10 - Regolazione anta

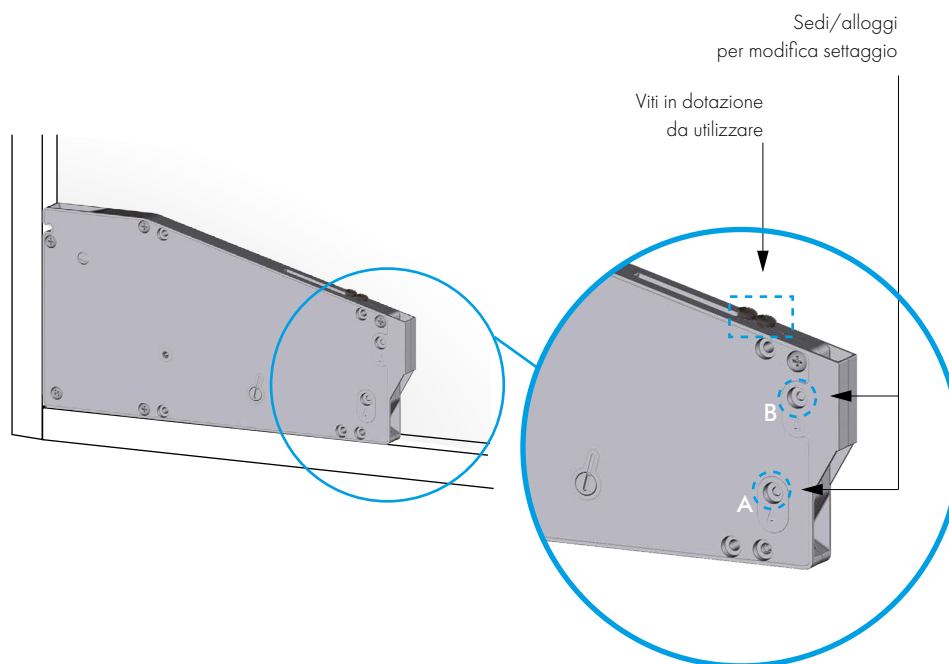


SETTAGGI

La modifica dei settaggi di forza avviene direttamente nel meccanismo smontato oppure nel meccanismo montato assicurandosi che l'anta sia chiusa. Prima di modificare il settaggio, verificare che il cursore sia posizionato a fine corsa a ridosso delle viti. In caso contrario portarlo nella posizione indicata aiutandosi con un cacciavite.



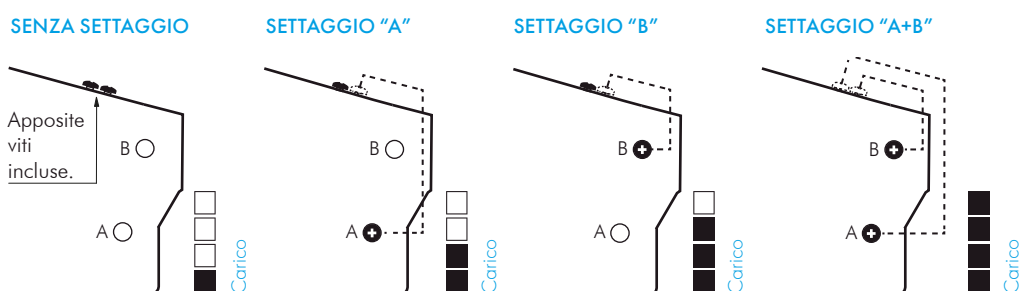
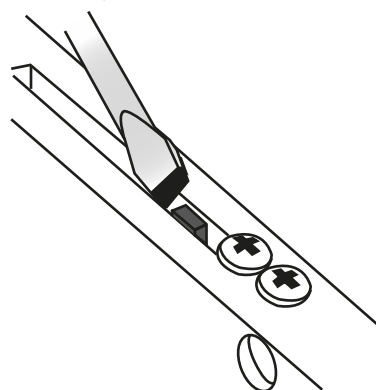
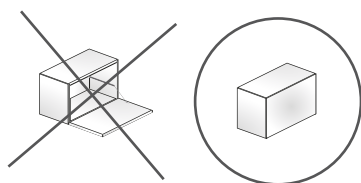
La modifica dei settaggi di forza avviene direttamente nel meccanismo posizionando le apposite viti nelle opportune sedi identificate.



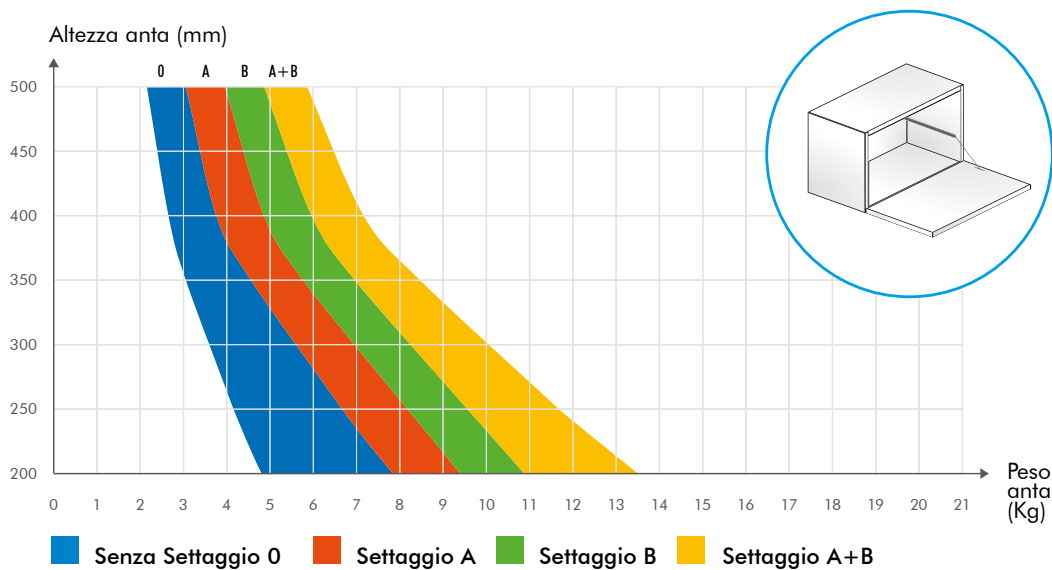
Prima di procedere assicurarsi che:

1) l'anta sia completamente chiusa

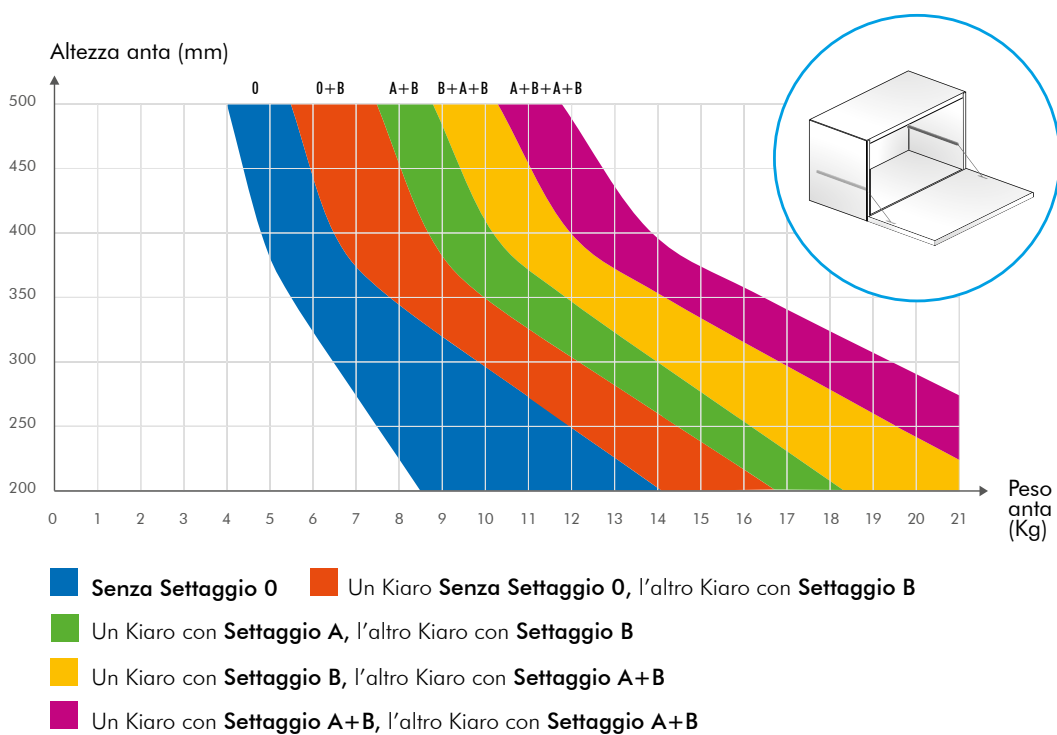
2) il cursore sia posizionato a fine corsa



Installazione singola con 1 Kiaro Led



Installazione doppia con 2 Kiaro Led



FERRAMENTA LIVENZA SRL

SEDE: viale L. Zanussi, 21 | 33070 Maron di Brugnera (PN)

T: +39 0434 616211 | F: +39 0434 616218

E: info@ferramentalivenza.it

FILIALE: via Milano, 124 | 61122 Pesaro (PU)

T: +39 0721 283531 | F: +39 0721 280175

www.ferramentalivenza.it