



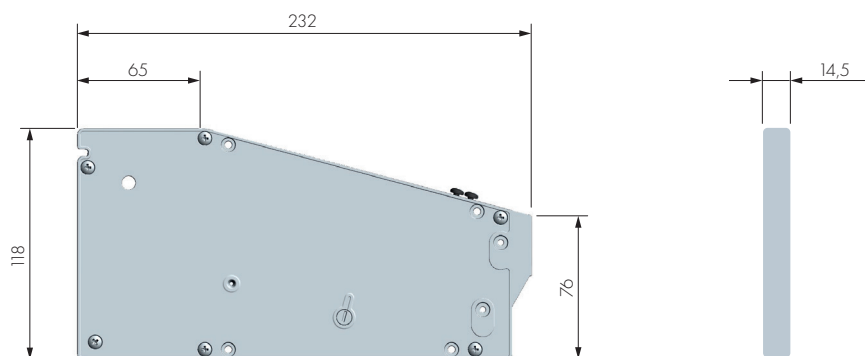
SCHEDA TECNICA
SISTEMA DI APERTURA KIARO FOX

KIARO FOX

- Sistema ambidestro per l'apertura delle ante a ribalta.
- Meccanismo nascosto.
- Settaggi personalizzabili in base al peso e alle dimensioni dell'anta.
- Il cavo in tessuto nautico garantisce una tenuta estrema.
- Il profilo fianco e il cavo sono adattabili in misura personalizzata in fase di installazione.
- Regolazione dell'angolo di apertura dell'anta.

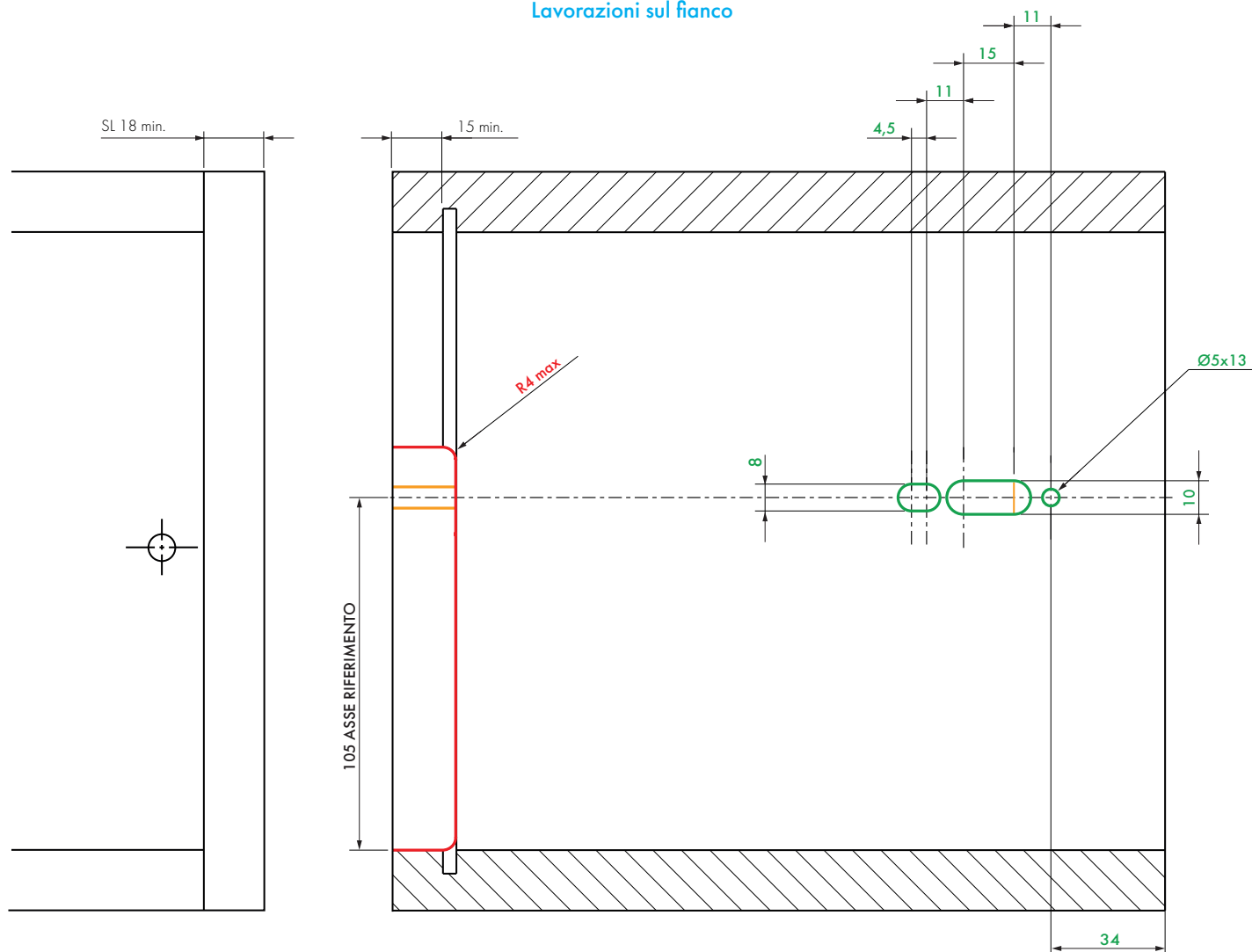


DIMENSIONI



FORATURE

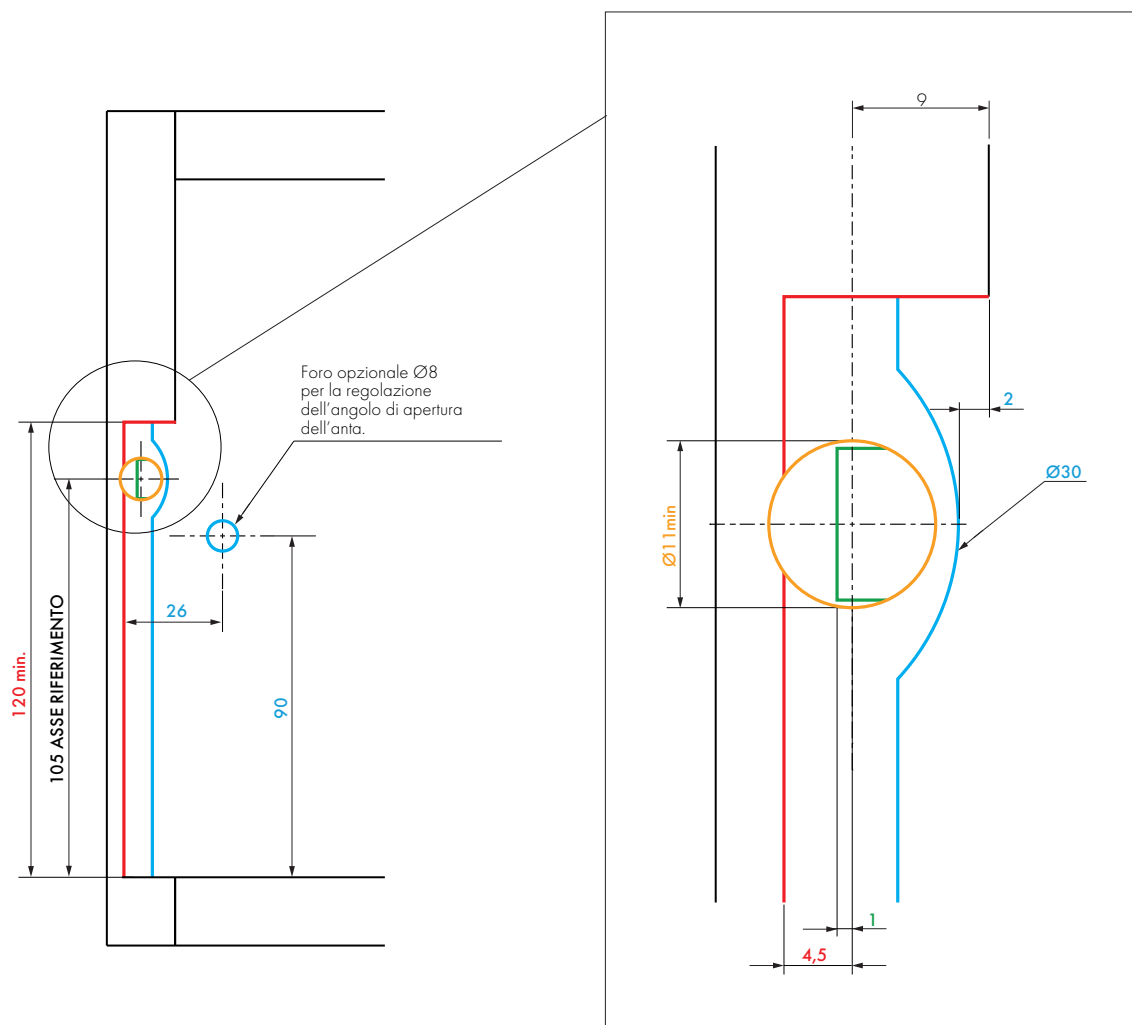
Lavorazioni sul fianco



■ Fresata interna
 ■ Foratura frontale
 ■ Fresata posteriore

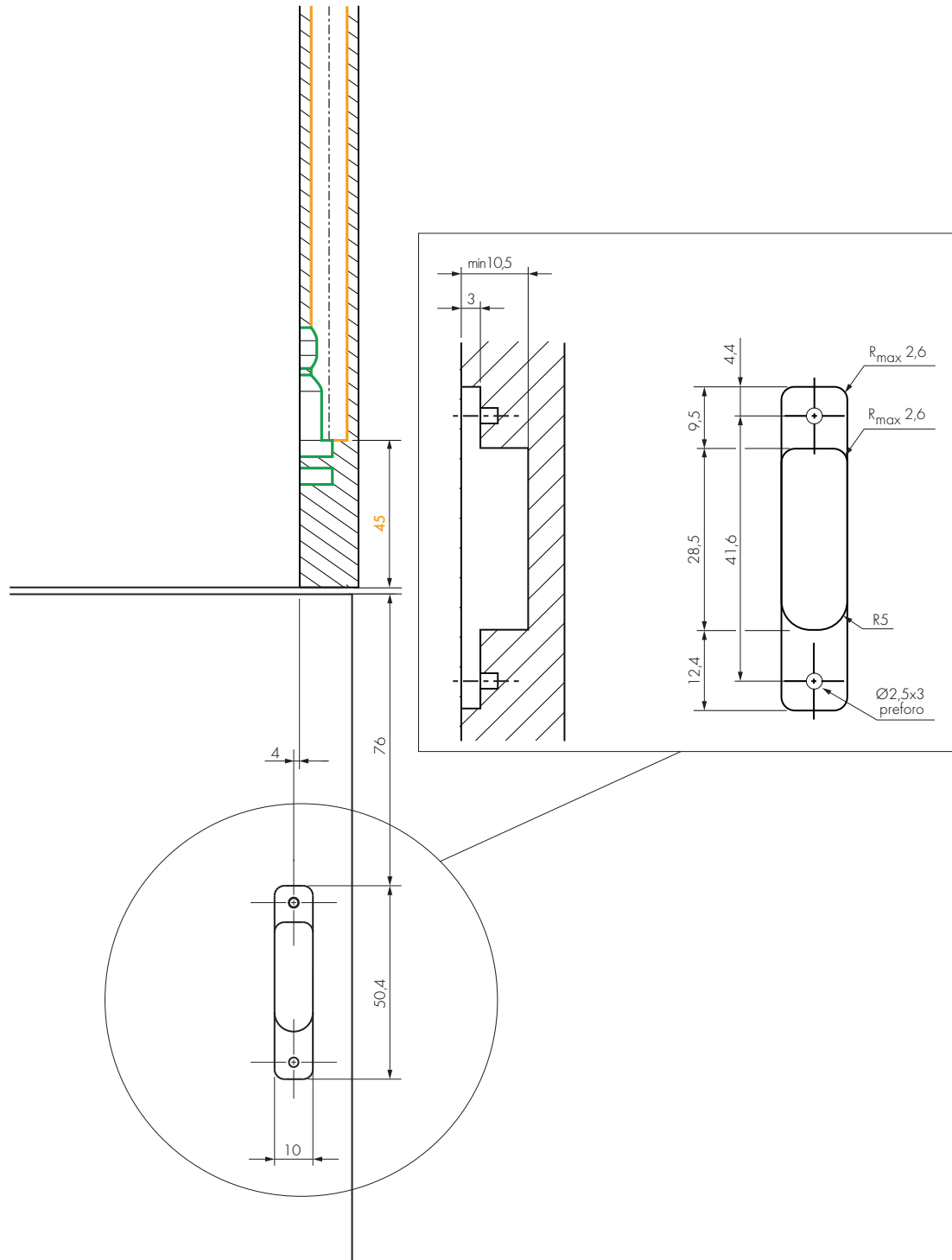
FORATURE

Lavorazioni sul fianco e schiena

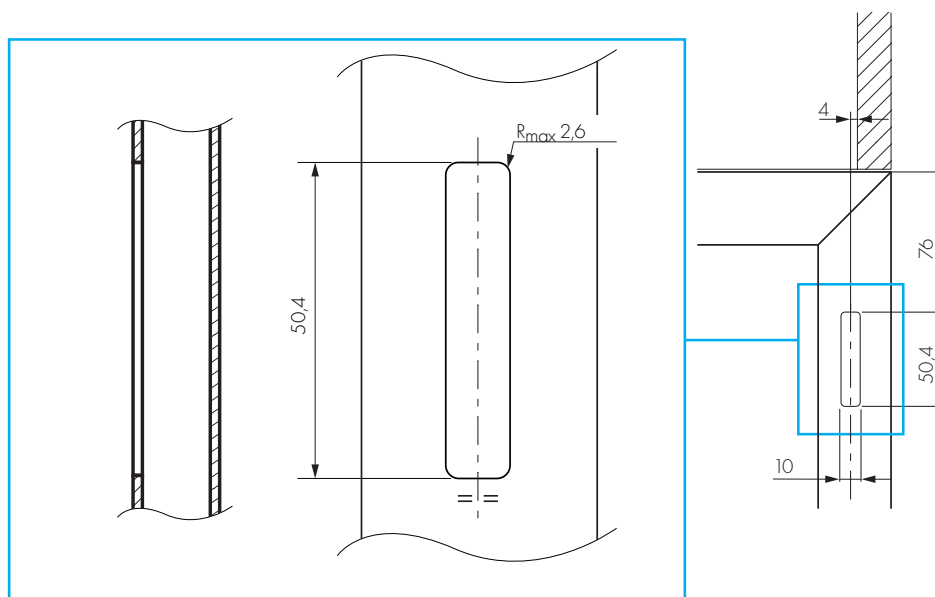


FORATURE

Lavorazioni sull'anta

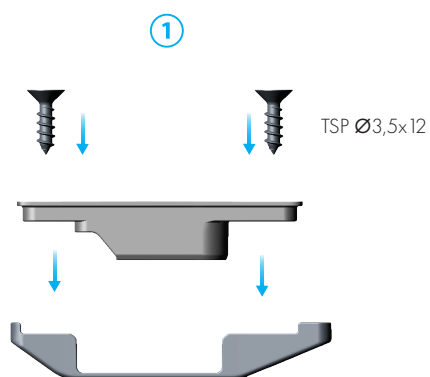


FORATURE PROFILO IN ALLUMINIO

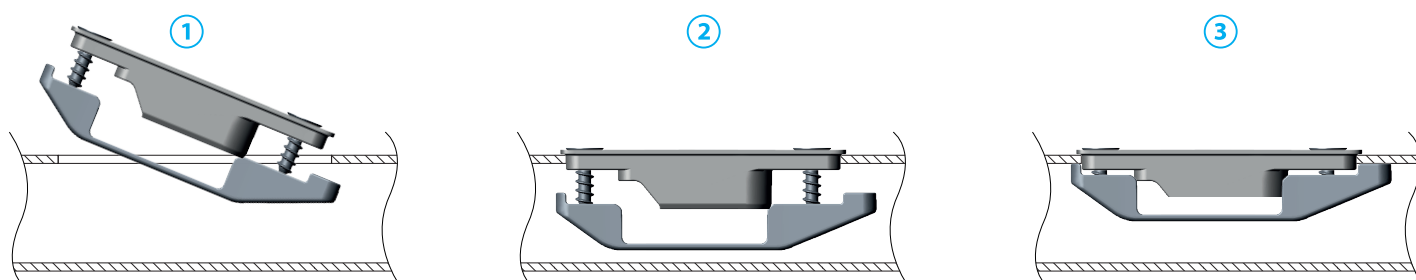


INSTALLAZIONE ATTACCO ANTA SU PROFILO IN ALLUMINIO

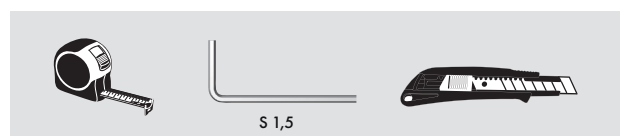
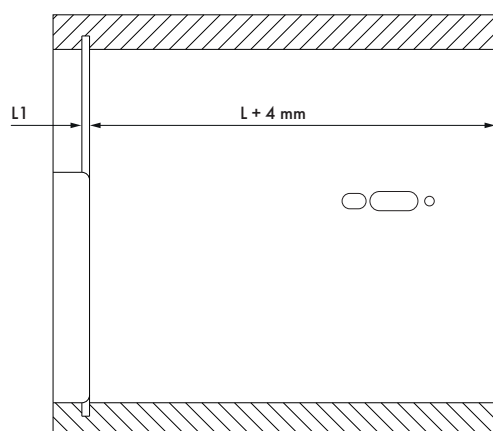
STEP 1- Preassemblaggio attacco anta.



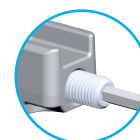
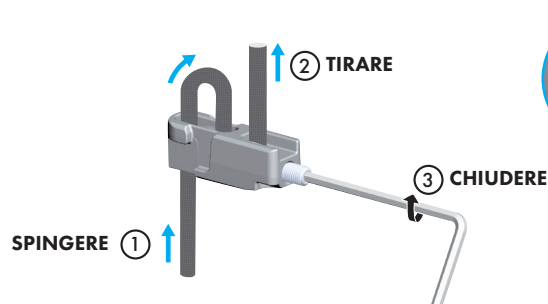
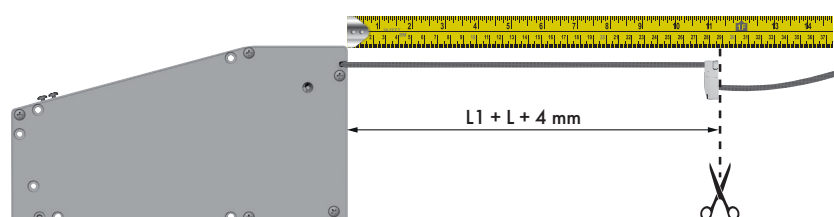
STEP 2- Posizionamento e fissaggio attacco anta.



TAGLIO CORDINO



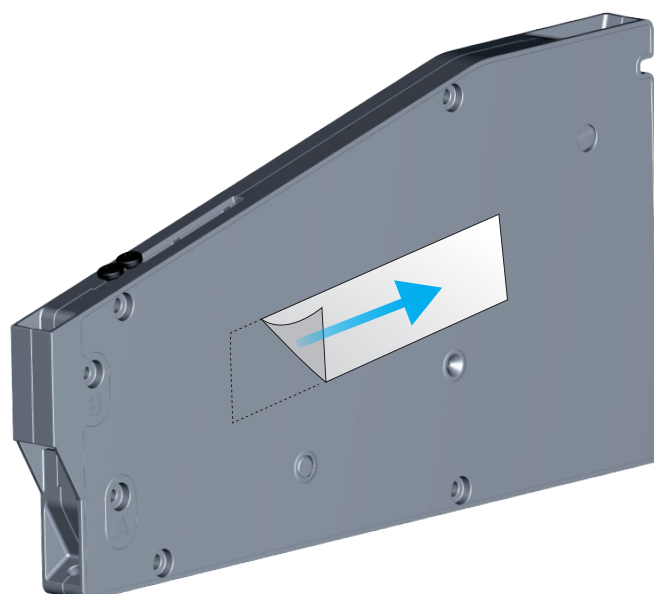
Per ottenere l'esatta lunghezza, è necessario stendere il cordino.



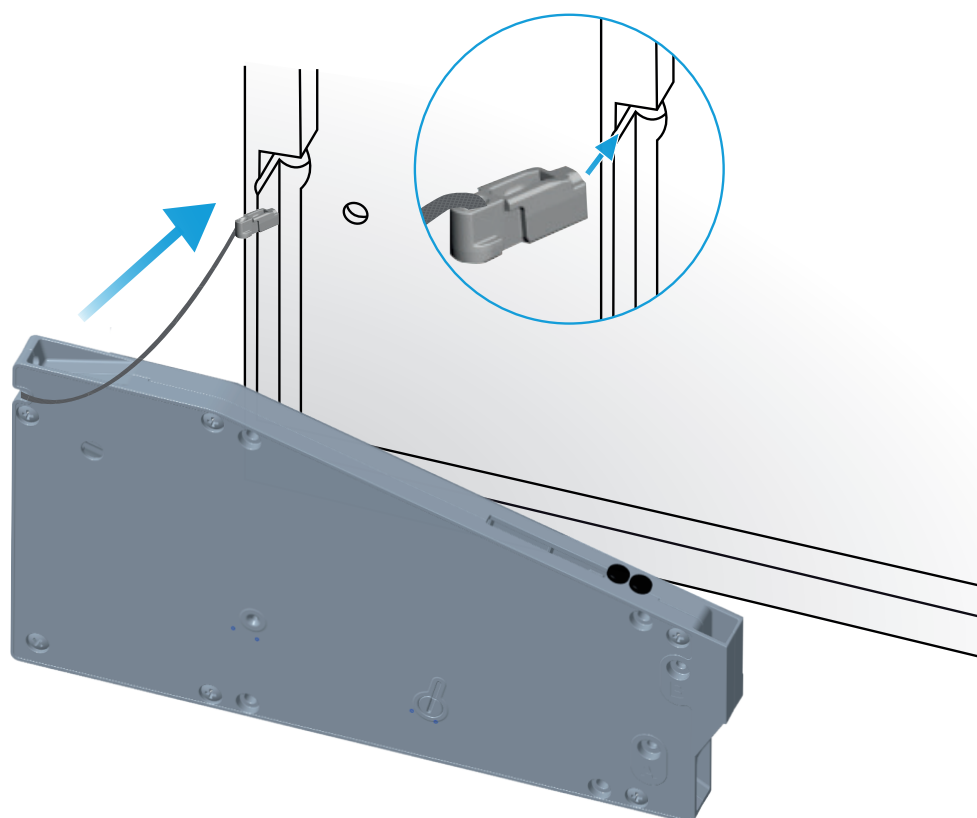
IMPORTANTE: Prima di tagliare il cordino è necessario chiudere forte il grano.

INSTALLAZIONE

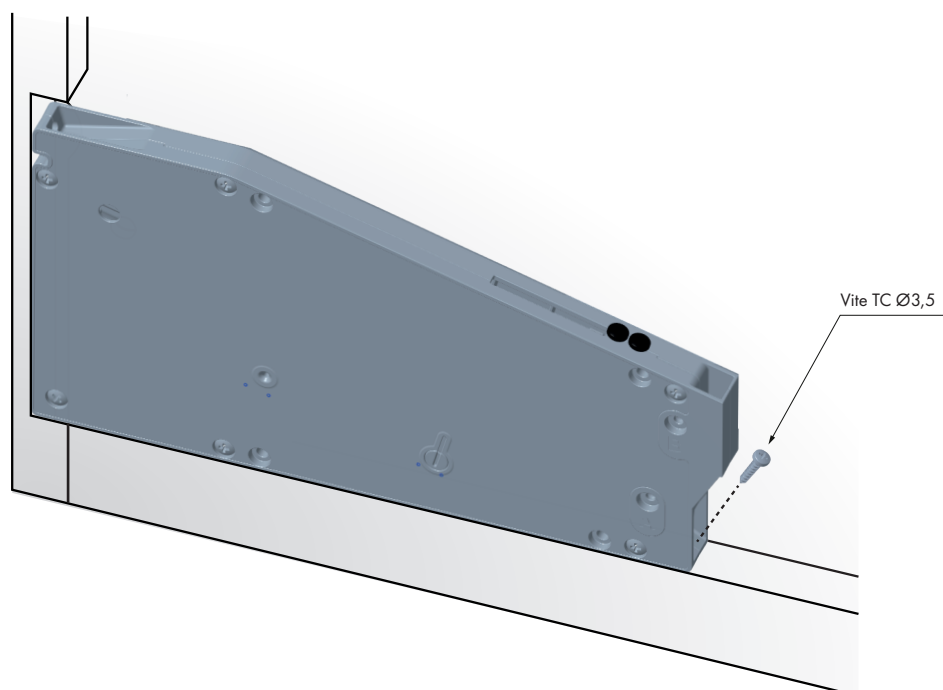
STEP 1 - Posizionare del biadesivo sulla parte posteriore del meccanismo



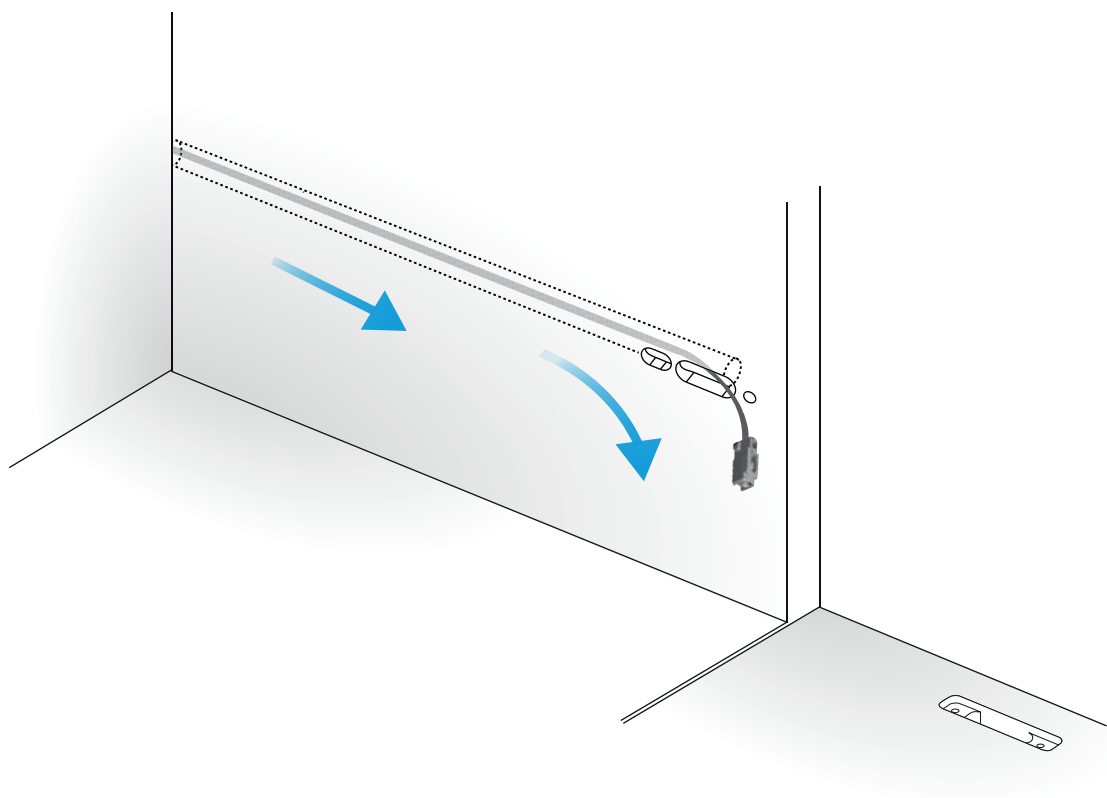
STEP 2 - Passaggio cavo



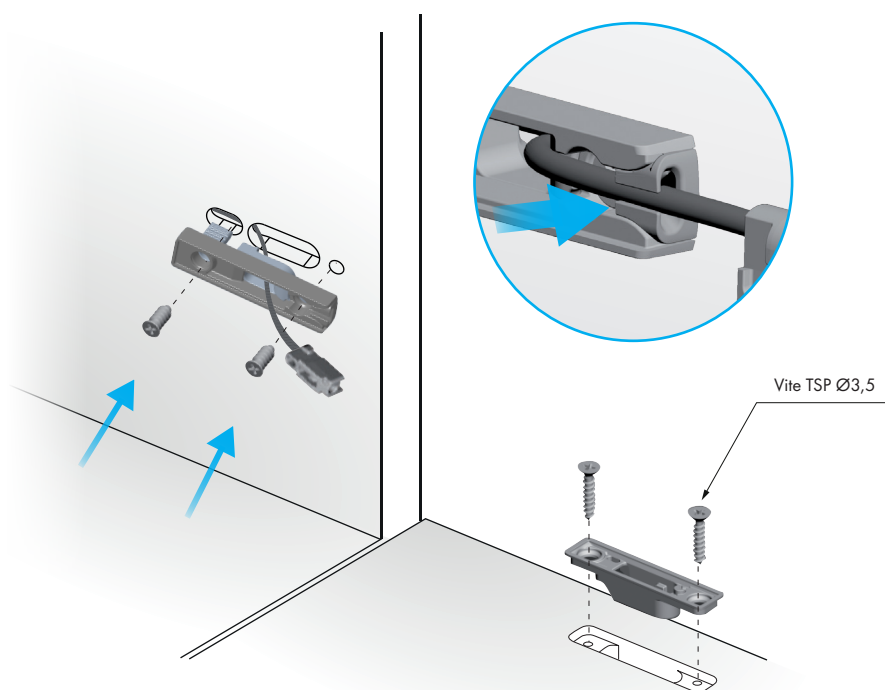
STEP 3 - Fissaggio vite



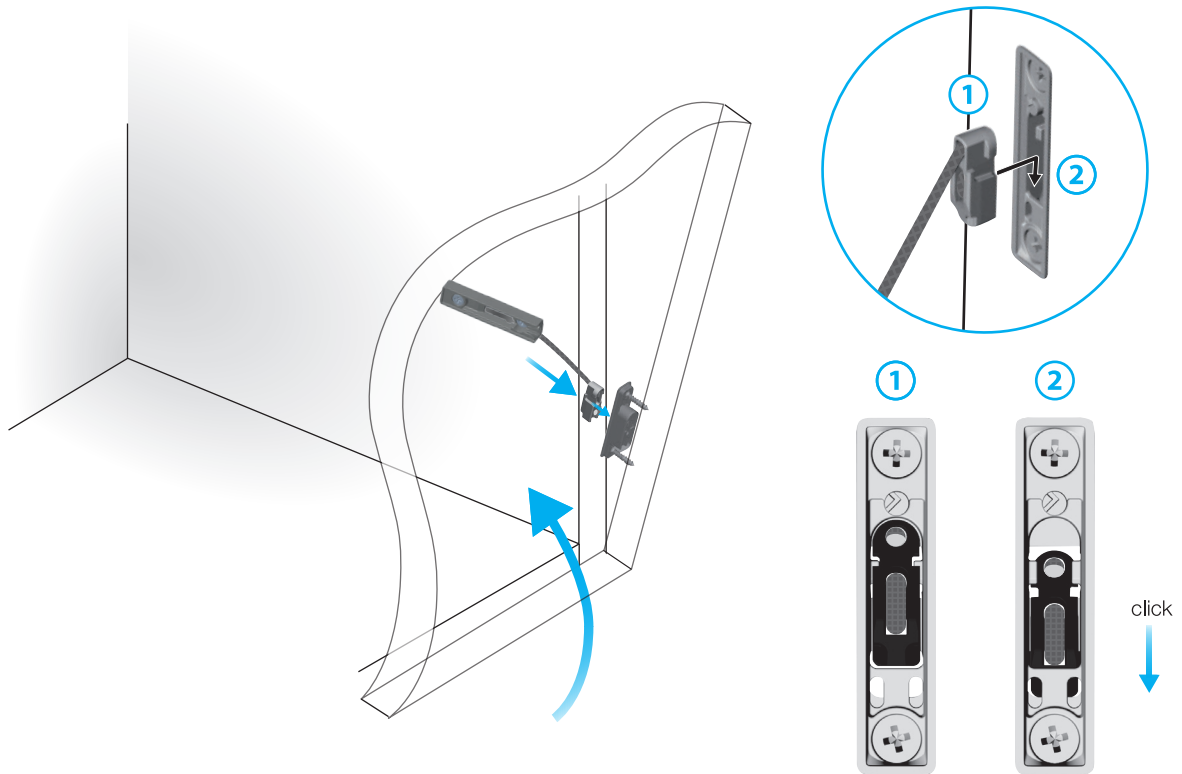
STEP 4 - Inserimento cavo



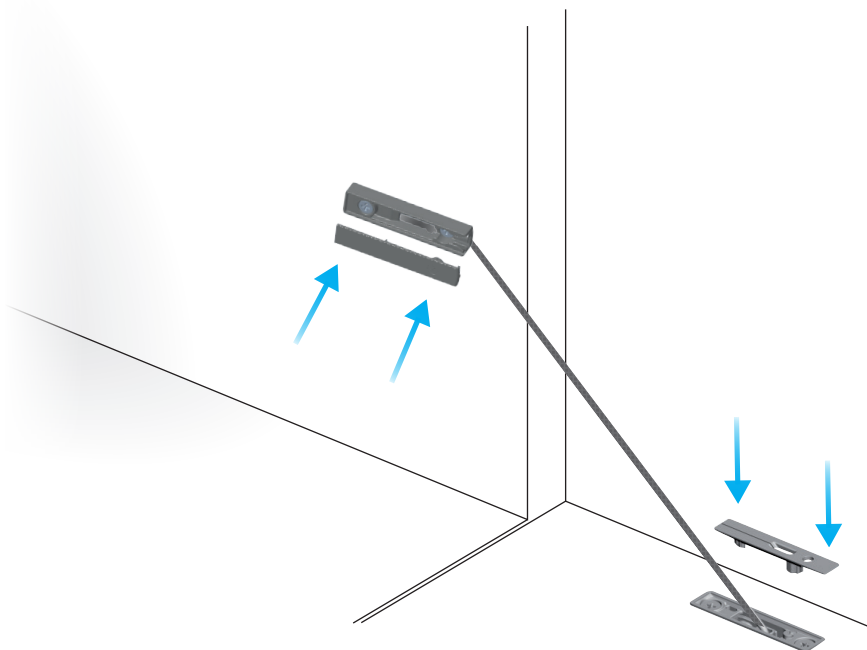
STEP 5 - Fissaggio supporti



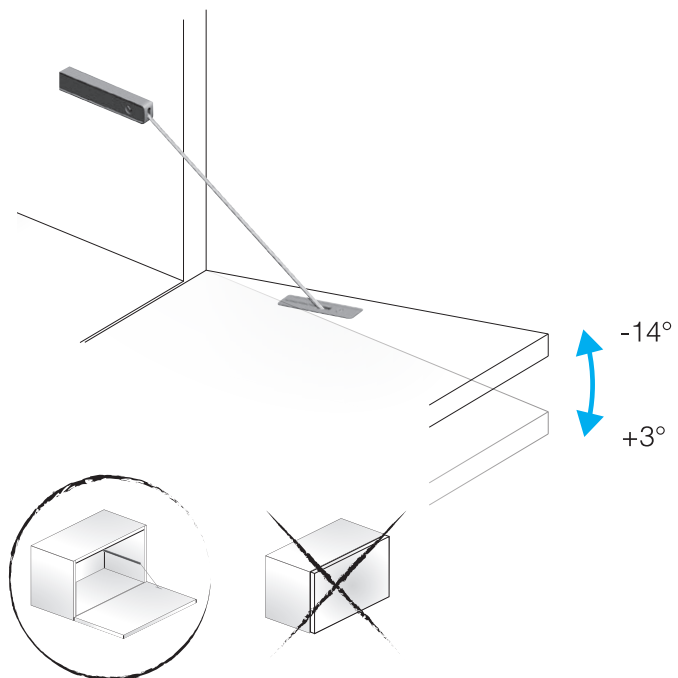
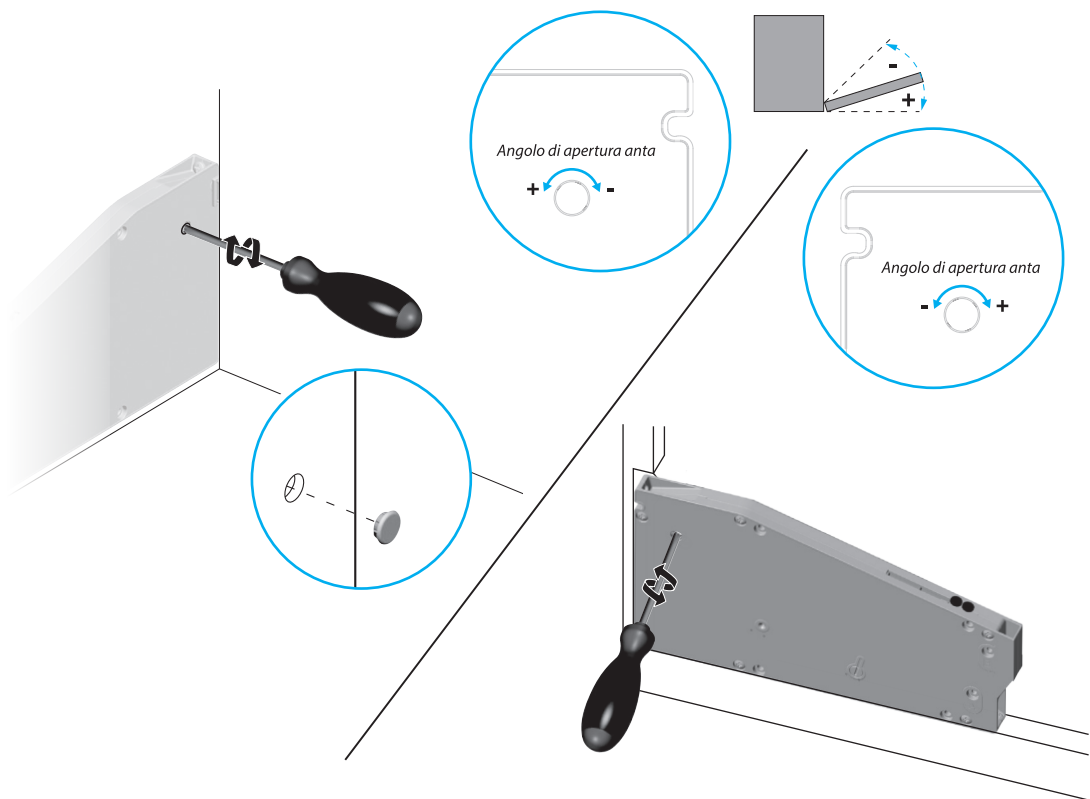
STEP 6 - Aggancio cavo all'anta



STEP 7 - Inserimento delle cover

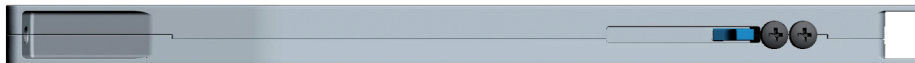


STEP 8 - Regolazione anta

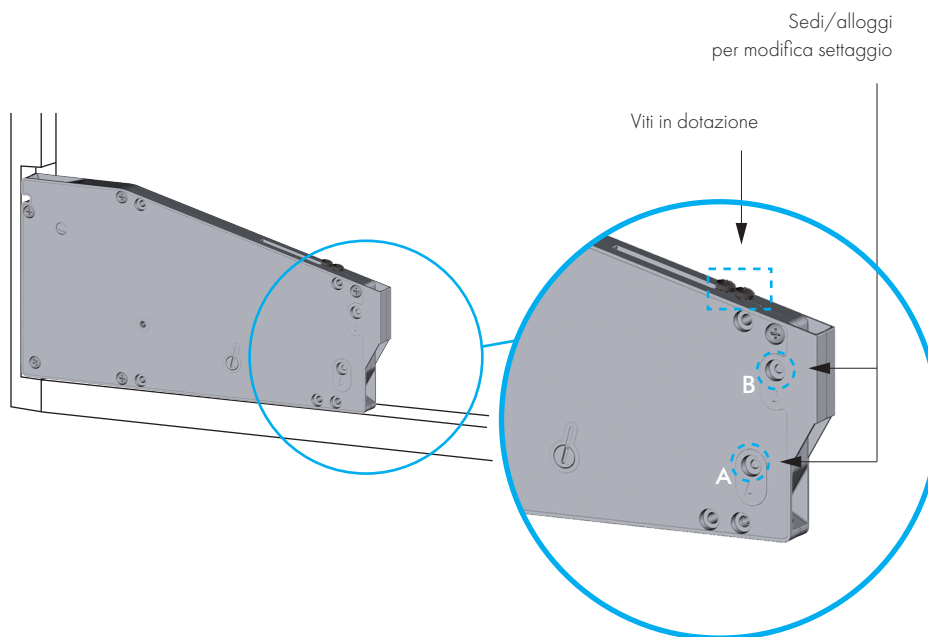


SETTAGGI

La modifica dei settaggi di forza avviene direttamente nel meccanismo smontato oppure nel meccanismo montato assicurandosi che l'anta sia chiusa. Prima di modificare il settaggio, verificare che il cursore sia posizionato a fine corsa a ridosso delle viti. In caso contrario portarlo nella posizione indicata aiutandosi con un cacciavite.



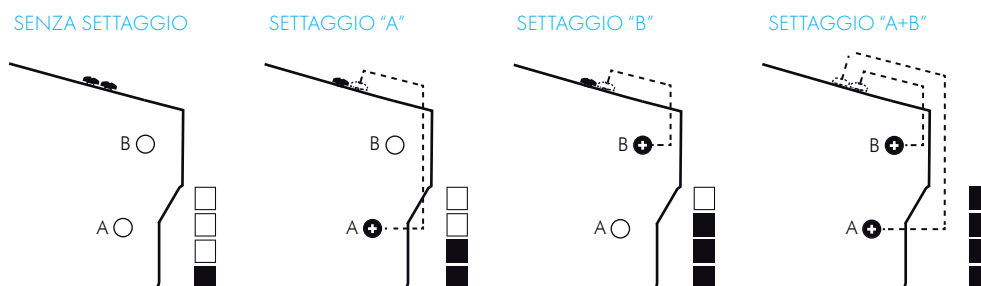
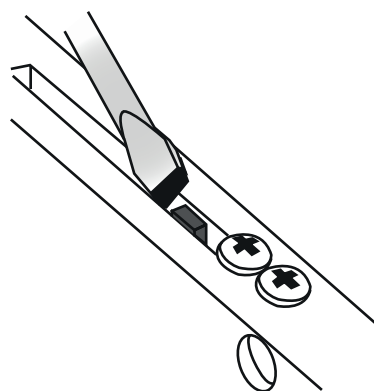
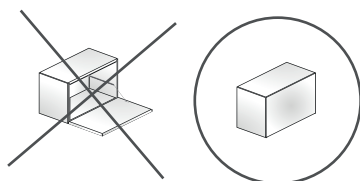
La modifica dei settaggi di forza avviene direttamente nel meccanismo posizionando le apposite viti nelle opportune sedi identificate.



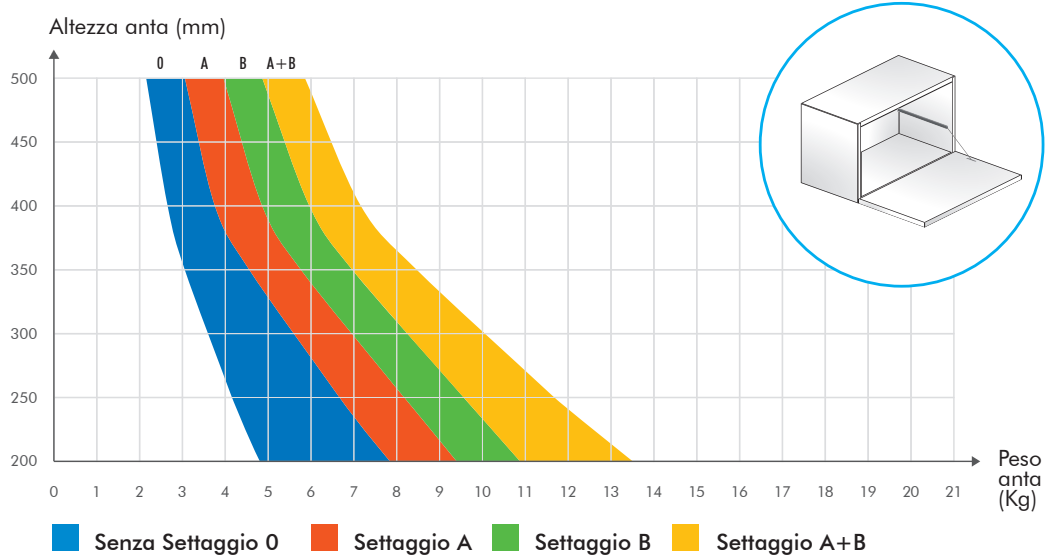
Prima di procedere assicurarsi che:

1) l'anta sia completamente chiusa

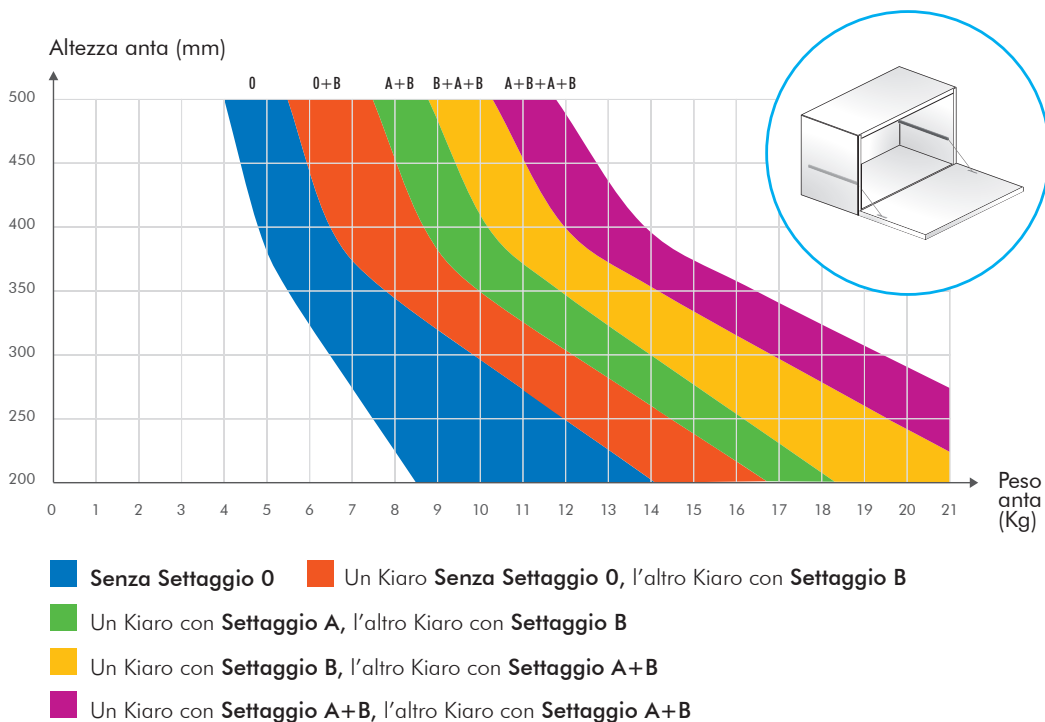
2) il cursore sia posizionato a fine corsa



Installazione singola con 1 Kiaro Fox



Installazione doppia con 2 Kiaro Fox



FERRAMENTA LIVENZA SRL

SEDE: viale L. Zanussi, 21 | 33070 Maron di Brugnera (PN)

T: +39 0434 616211 | F: +39 0434 616218

E: info@ferramentalivenza.it

FILIALE: via Milano, 124 | 61122 Pesaro (PU)

T: +39 0721 283531 | F: +39 0721 280175

www.ferramentalivenza.it