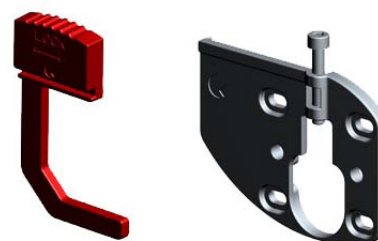
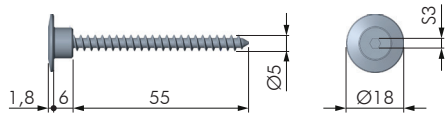
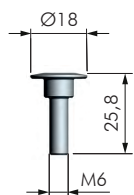
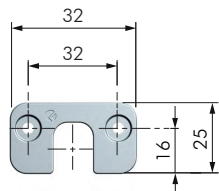
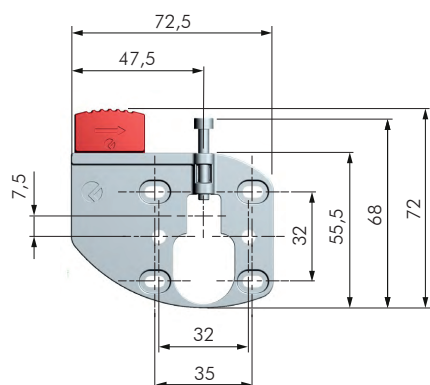




CARATTERISTICHE:

- Sistema di fissaggio regolabile.
- Adatto per configurazioni con pannello tecnico.
- Completamente nascosto.



ATTACCAGLIA

CODICE	MATERIALE	QUANTITÀ
63413000	ZAMA	300

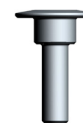
CURSORE ANTISGANCIO

CODICE	MATERIALE	QUANTITÀ
63413060	PLAST	300



BASE AGGANCIO

CODICE	MATERIALE	QUANTITÀ
63413020	ZAMA	300



VITE AGGANCIO E/I

CODICE	MATERIALE	QUANTITÀ
20610010	FE	300

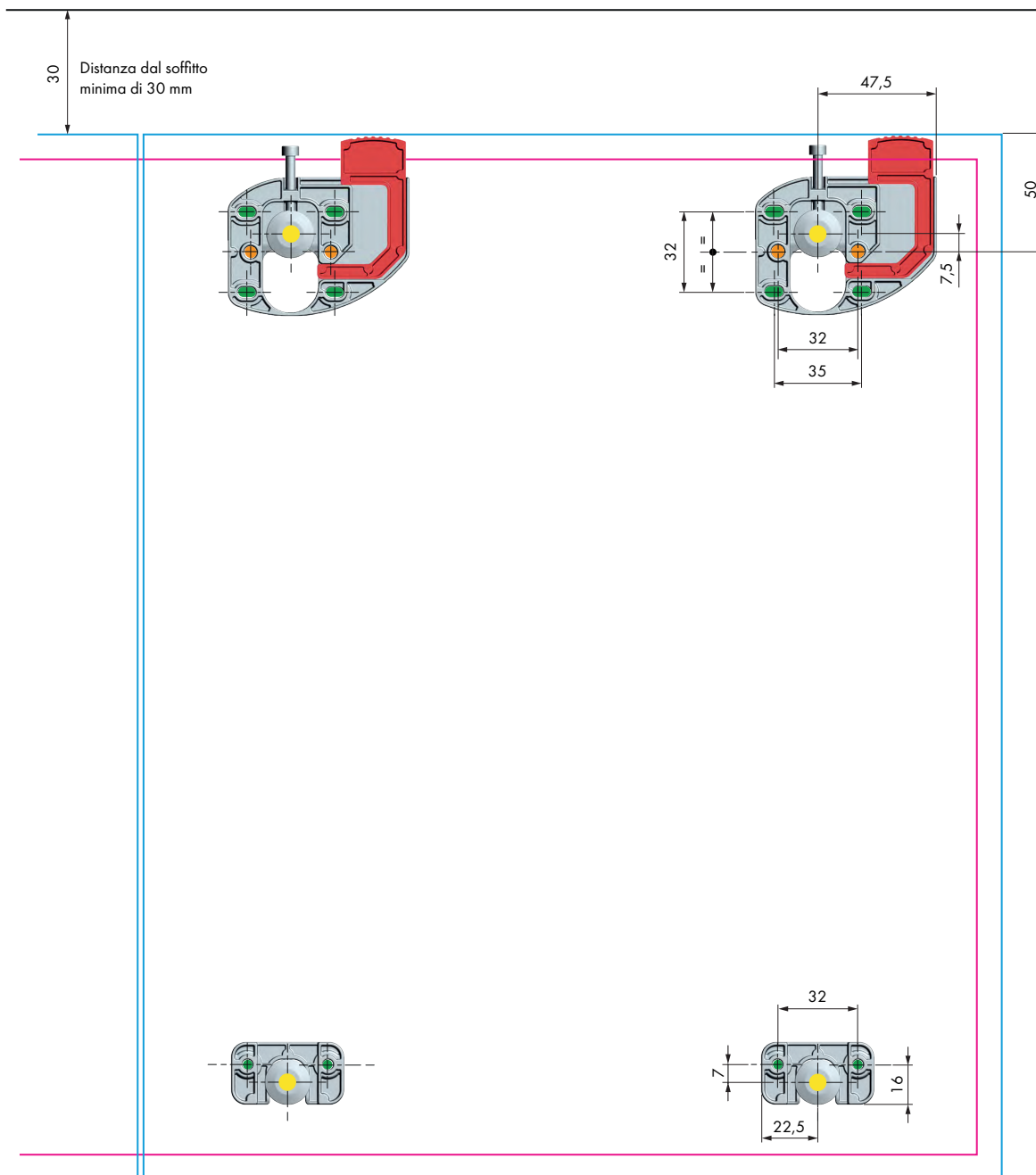


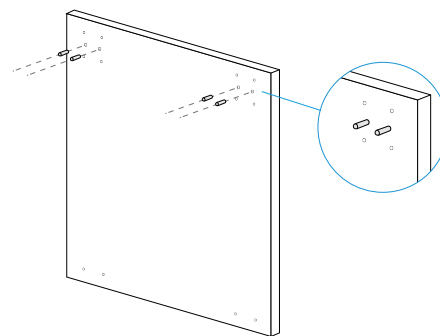
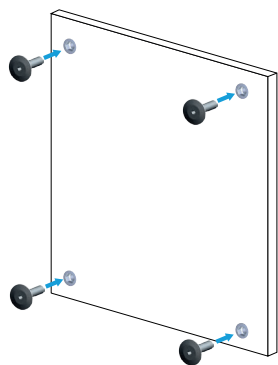
VITE AGGANCIO MORDENTE LEGNO

CODICE	MATERIALE	QUANTITÀ
A RICHIESTA	FE	300

FORATURE

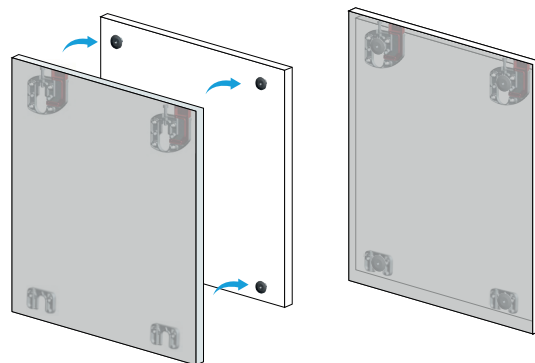
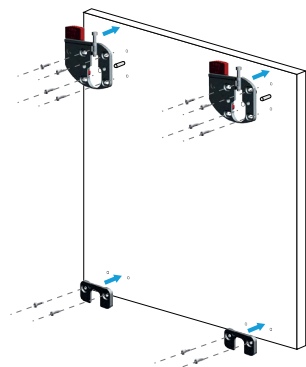
SOFFITTO



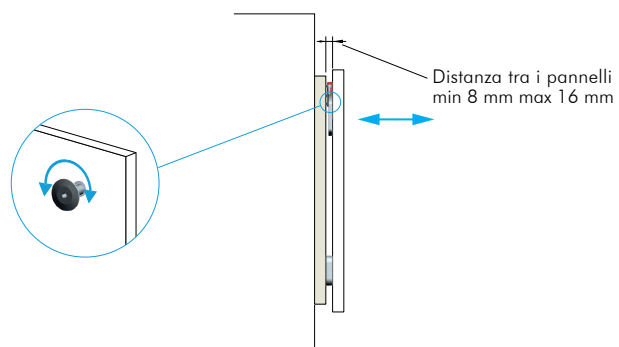
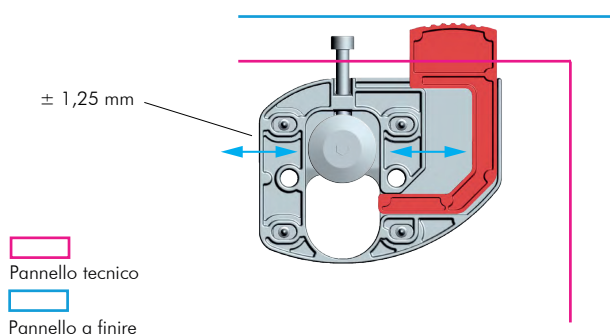


1. FISSAGGIO VITI SU PANNELLO

FISSARE IL PANNELLO CON LE VITI. **ATTENZIONE: UTILIZZARE DELLE VITI M6.**



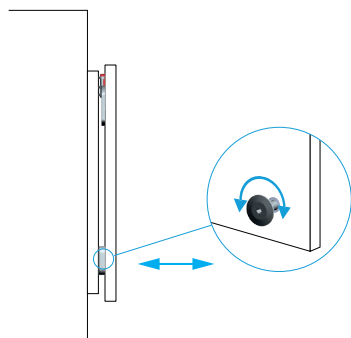
2. INSTALLAZIONE ATTACCAGLIE E AGGANCIAMENTO PANNELLO A FINIRE SU PANNELLO TECNICO.



3. REGOLAZIONE ORIZZONTALE

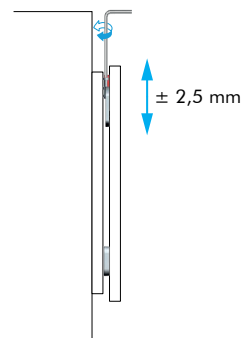
4. REGOLAZIONE DI PROFONDITÀ

REGOLARE LA PROFONDITÀ AGENDO SULLE VITI DI AGGANCIAMENTO SUPERIORE.



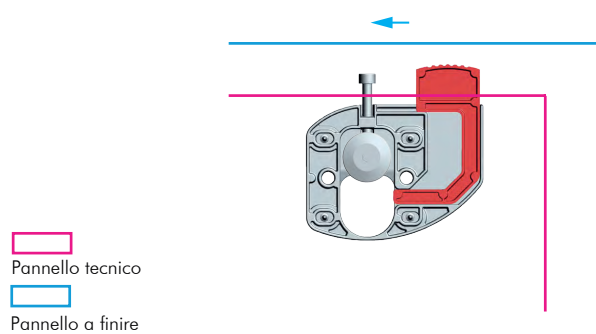
5. REGOLAZIONE VERTICALITÀ

REGOLARE LA VERTICALITÀ AGENDO SULLE VITI DI AGGANCIAMENTO INFERIORI.



6. REGOLAZIONE VERTICALE

REGOLARE BOISERIE UTILIZZANDO UNA CHIAVE ESAGONALE S3.



7. ANTISGANCIAMENTO

STESSE FORATURE IN CASO DI FISSAGGIO A MURO.

SI DECLINA OGNI RESPONSABILITÀ PER EVENTUALI DISFUNZIONI DETERMINATE DALL'INADEGUATEZZA DELLA PARETE DI APPOGGIO E/O DEL SISTEMA DI FISSAGGIO.