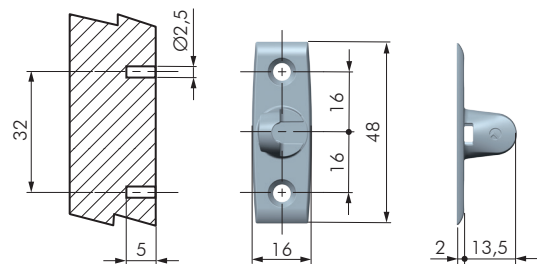


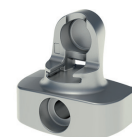
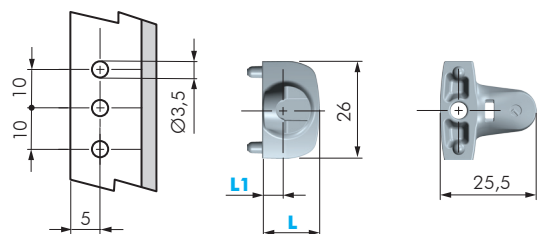
ATTACCO ANTA K12 SYSTEM E ADJ

CODICE	MATERIALE	QUANTITÀ
48040160	ZAMA	1.000



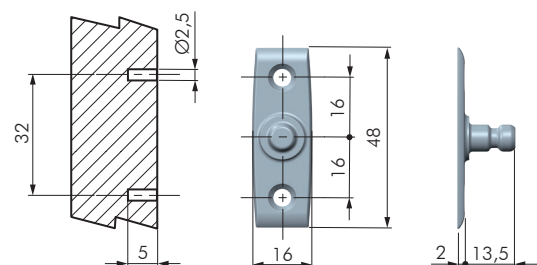
ATTACCO ANTA FISSAGGIO VITE K12 SYSTEM E ADJ

CODICE	MATERIALE	QUANTITÀ
48080100	ZAMA	1.000



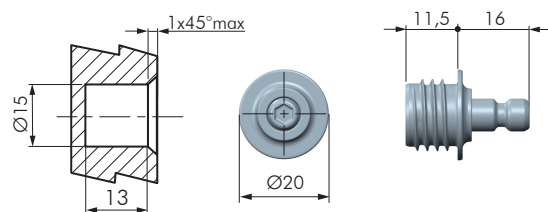
ADATTATORE PER ALLUMINIO K12 SYSTEM E ADJ

CODICE	L	L1	MATERIALE	QUANTITÀ
48080140	15,5	6,5	ZAMA	1.000
48080150	17,5	8,5	ZAMA	1.000



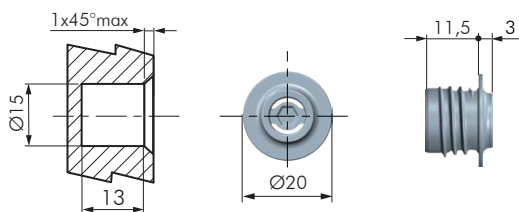
ATTACCO FIANCO FISSAGGIO VITE K12 SYSTEM

CODICE	MATERIALE	QUANTITÀ
48080120	ZAMA	1.000



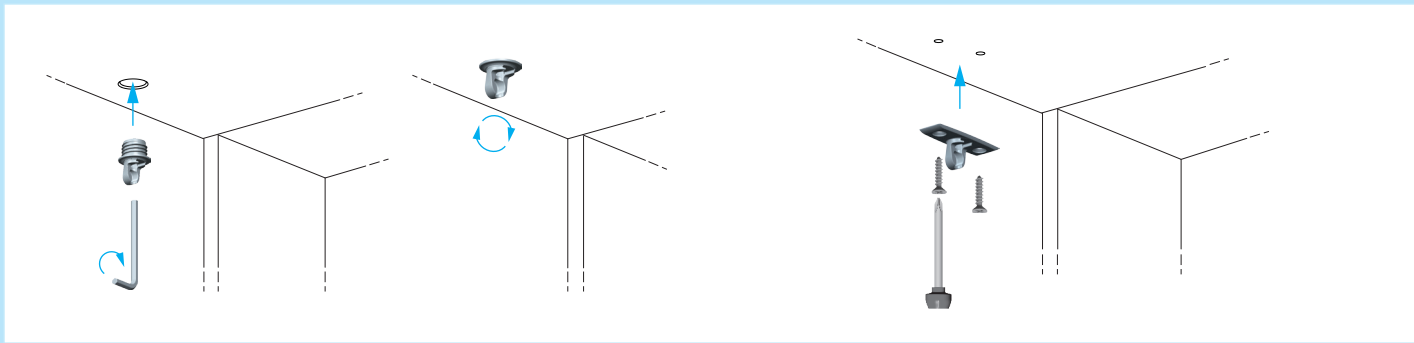
ATTACCO FIANCO K12 SYSTEM

CODICE	MATERIALE	QUANTITÀ
48040120	ZAMA - FE	700



BUSSOLA ATTACCO FIANCO K12 SYSTEM ADJ

CODICE	MATERIALE	QUANTITÀ
48240120	ZAMA	1.000

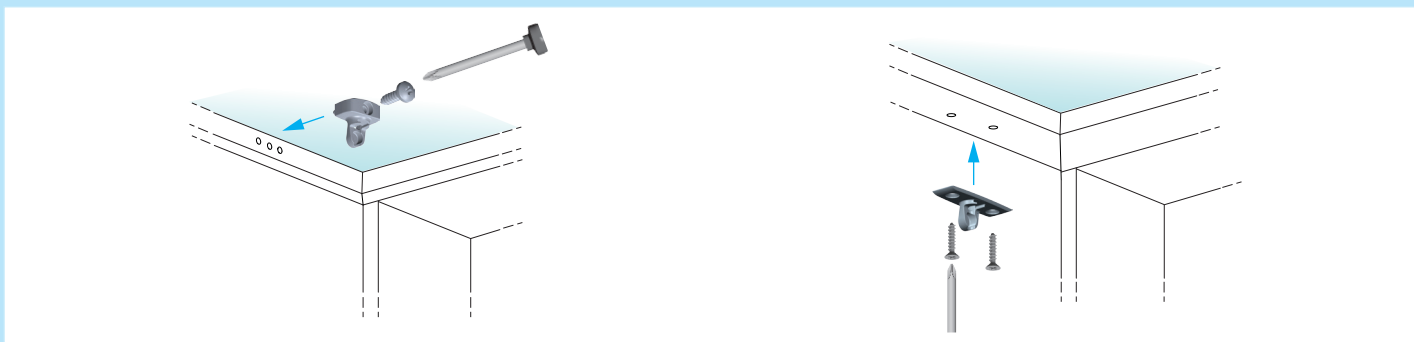


**1. ATTACCO ANTA IN LEGNO**

EFFETTUARE IL SERRAGGIO CON UNA CHIAVE ESAGONALE S4.

**FISSAGGIO CON VITI**

UTILIZZARE DUE VITI TSP Ø3,5 LUNGHEZZA 18 MM.

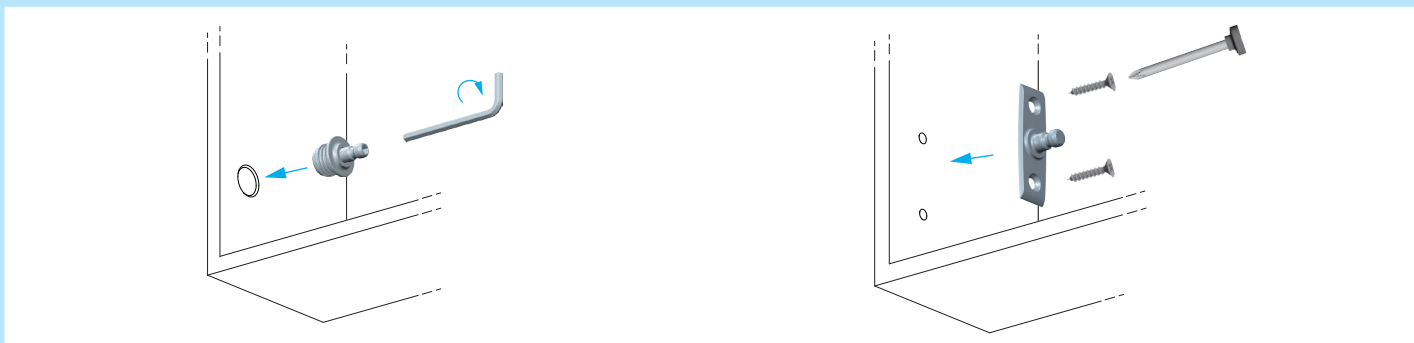


**1. ATTACCO ANTA CON TELAIO IN ALLUMINIO**

UTILIZZARE UNA VITE AUTOFILETTANTE.

**FISSAGGIO CON VITI**

UTILIZZARE DUE VITI TSP Ø3,5 LUNGHEZZA 18 MM.



**2. ATTACCO FIANCO RIALZA**

EFFETTUARE IL SERRAGGIO CON UNA CHIAVE ESAGONALE S4. FORO Ø15 MM.

**FISSAGGIO CON VITI**

UTILIZZARE DUE VITI TSP Ø3,5 LUNGHEZZA 18 MM.



**2. ATTACCO FIANCO RIBALTA**

EFFETTUARE IL SERRAGGIO CON UNA CHIAVE ESAGONALE S4. FORO Ø15 MM.

**FISSAGGIO CON VITI**

UTILIZZARE DUE VITI TSP Ø3,5 LUNGHEZZA 18 MM.