



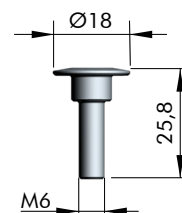
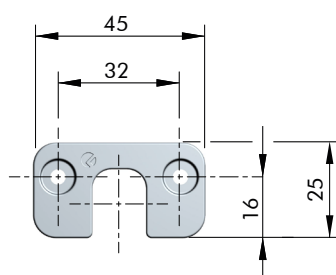
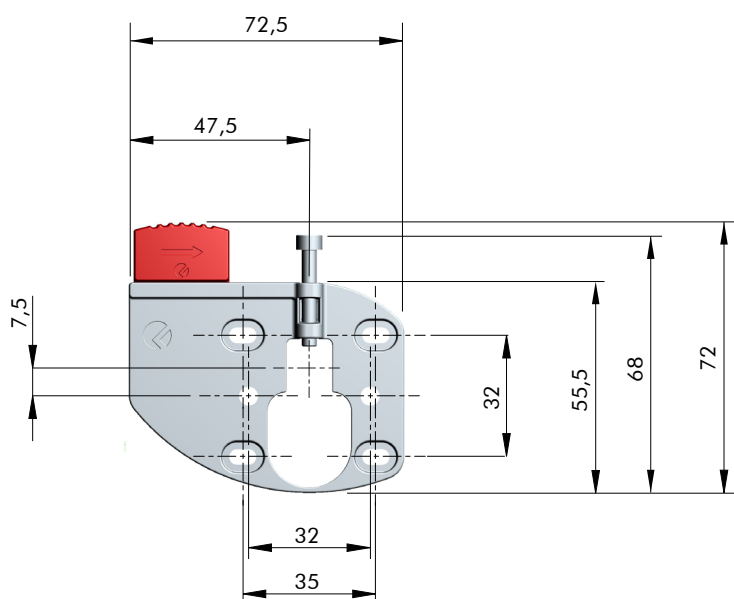
SCHEDA TECNICA
BOISERIE

BOISERIE

- Sistema di fissaggio regolabile
- Adatto per configurazioni con pannello tecnico
- Completamente nascosto
- Dotato di regolazioni di altezza, profondità e perpendicolarità (per facilitare l'allineamento dei pannelli)
- Dotato di sistema antiganciamento
- Materiale: zama, acciaio



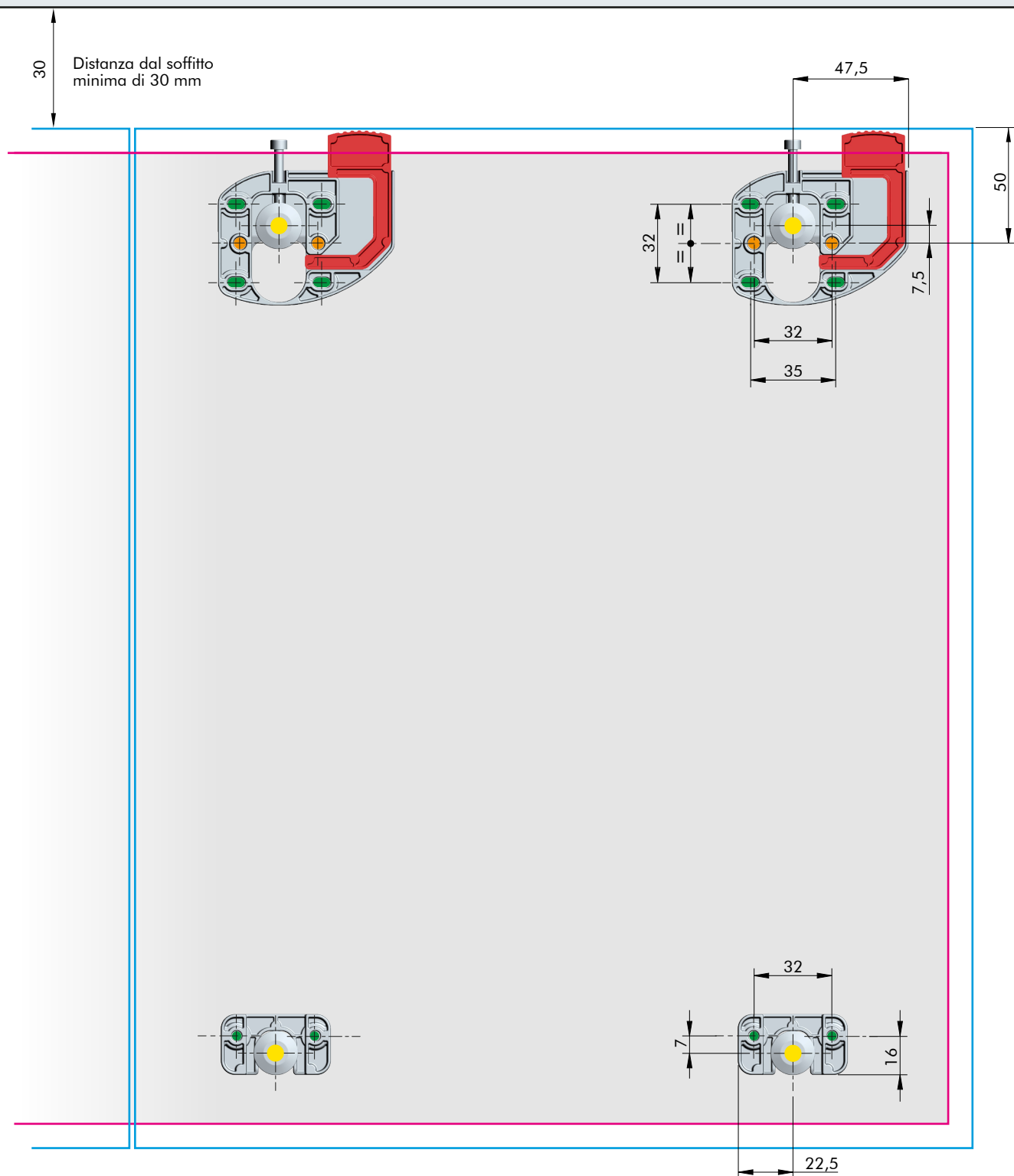
DIMENSIONI



FORATURE


Stesse forature in caso di fissaggio a muro


Soffitto




 Pannello tecnico

 Pannello a finire

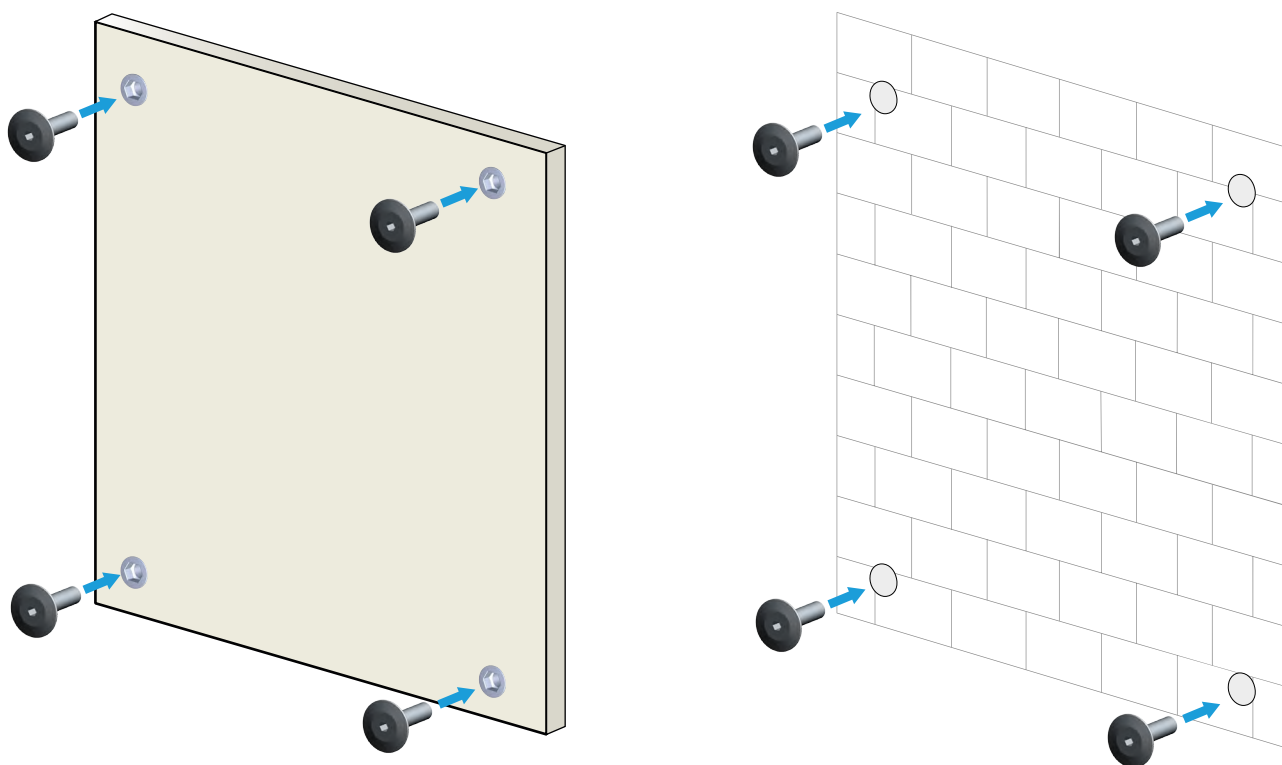
 Prefori per panelvit TC Ø3,5 su pannello a finire

 2 fori opzionali Ø5 per centraggio su pannello a finire

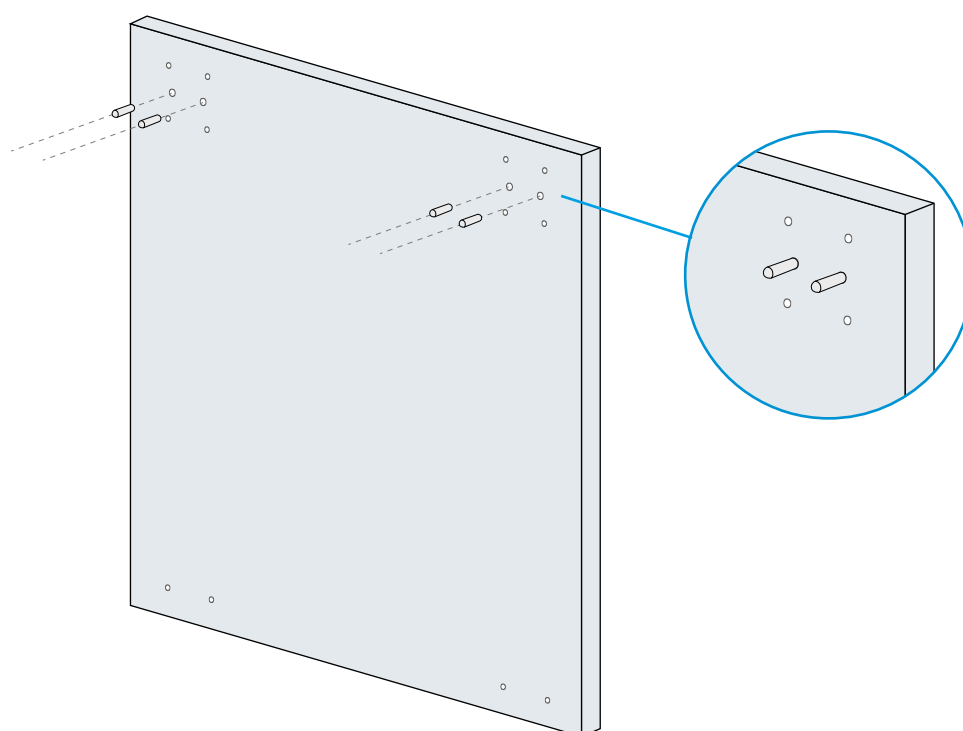
 Bussola M6 su pannello tecnico per vite aggancio

INSTALLAZIONE

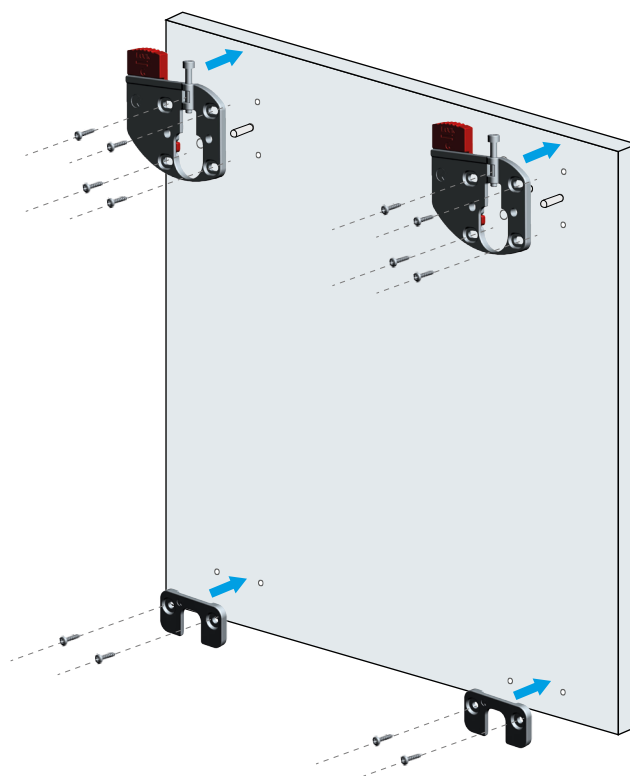
STEP 1 - Fissaggio viti di aggancio M6 su pannello tecnico o direttamente a muro
ATTENZIONE: PER IL FISSAGGIO VITI A MURO USARE IL TASSELLO FILETTATO M6



STEP 2 - Spine opzionali di centraggio da rimuovere dopo il montaggio delle attaccaglie



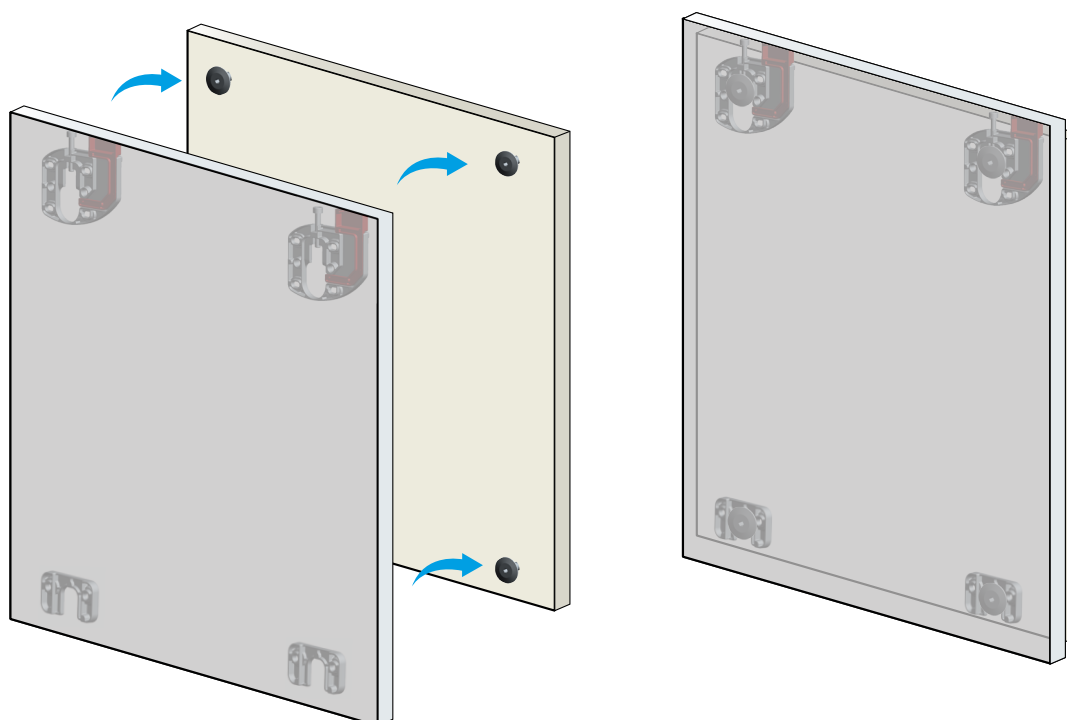
STEP 3 - Installazione attaccaglie su pannello a finire



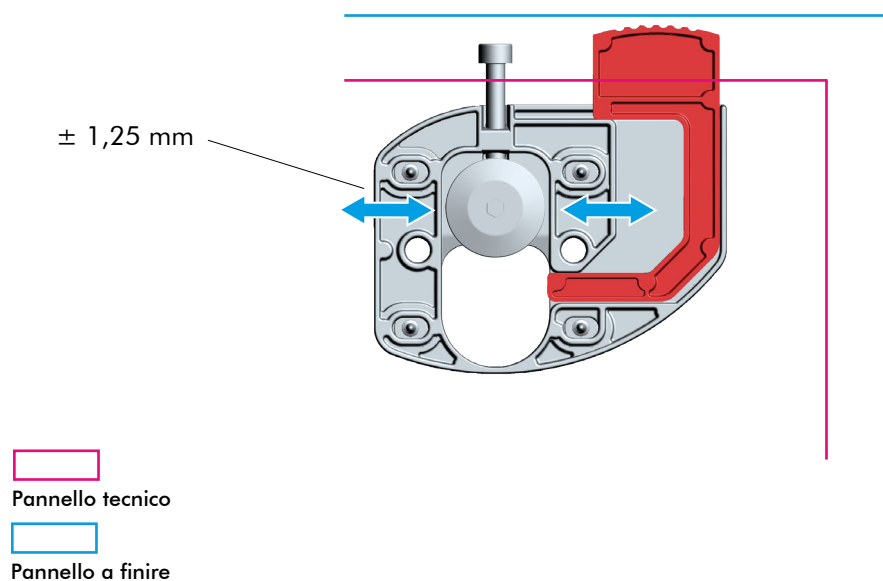
Attenzione!
Rimuovere spine dopo
l'installazione delle attaccaglie

STEP 4 - Aggancio pannello a finire su pannello tecnico

Stesso aggancio in caso di fissaggio a muro

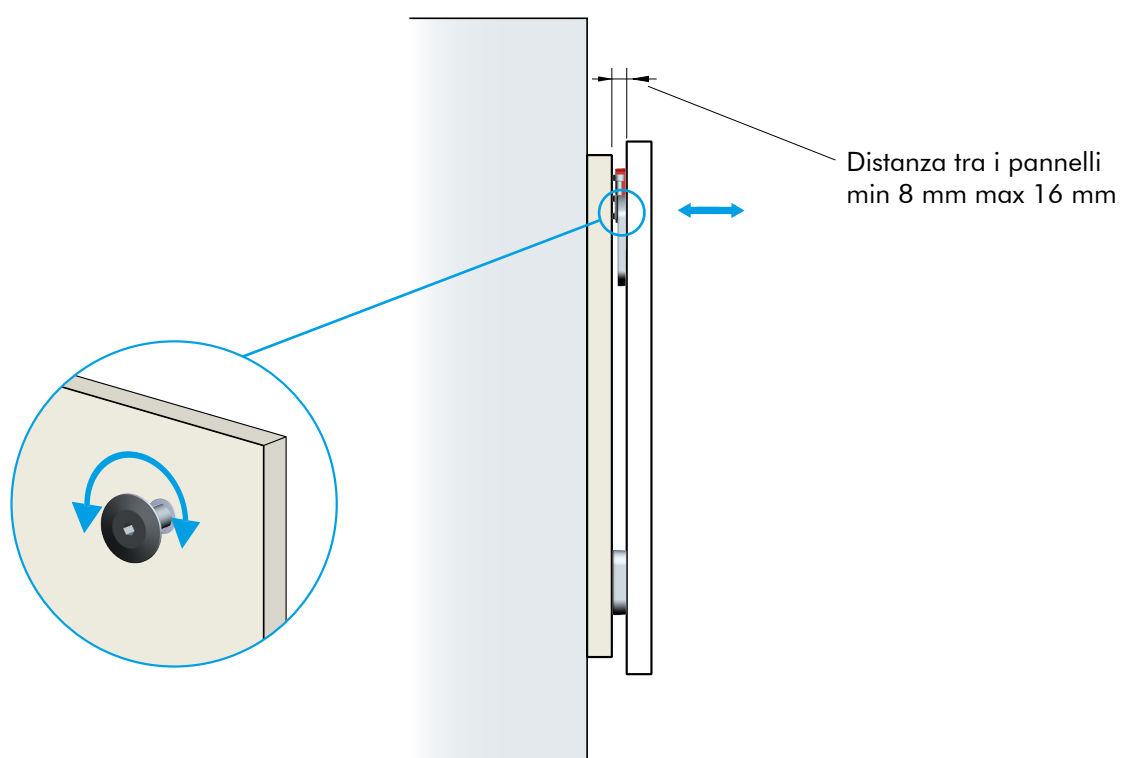


STEP 5 - Regolazione orizzontale



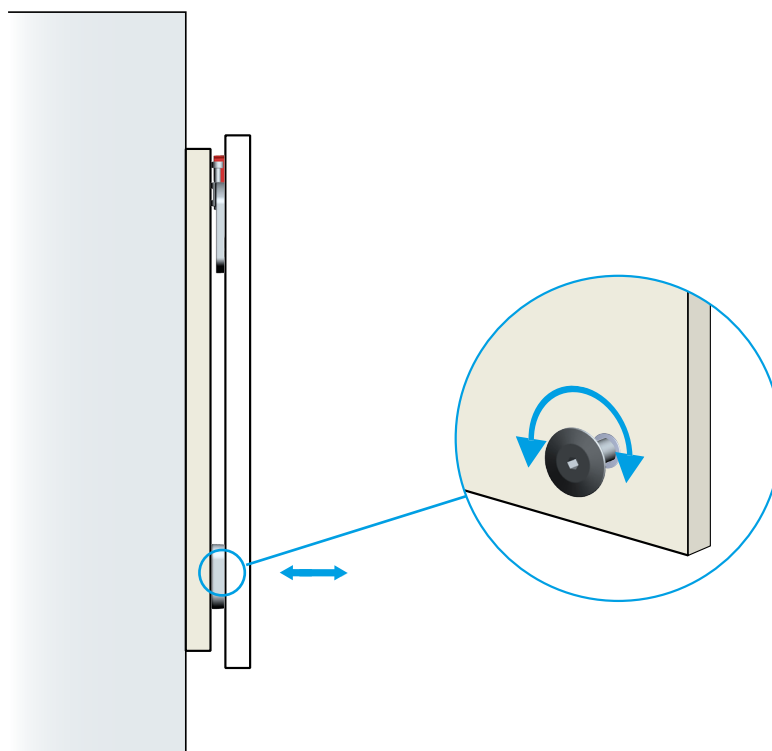
STEP 6 - Regolazione di profondità agendo su viti di aggancio superiore

Stesse regolazioni in caso di fissaggio a muro



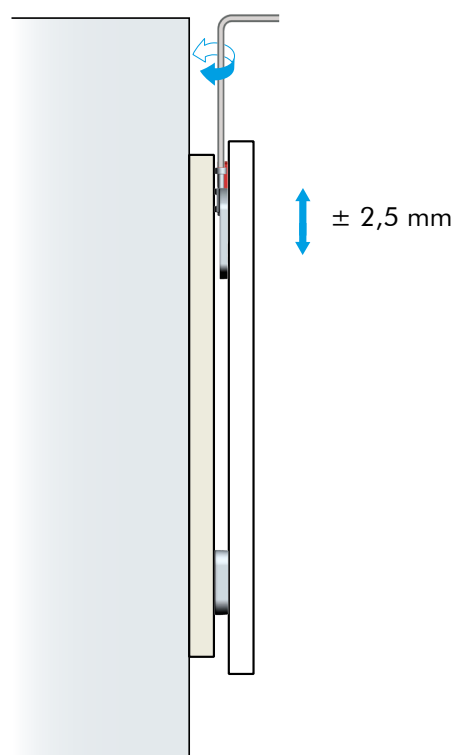
STEP 7 - Regolazione verticalità agendo su viti di aggancio inferiori

Stesse regolazioni in caso di fissaggio a muro

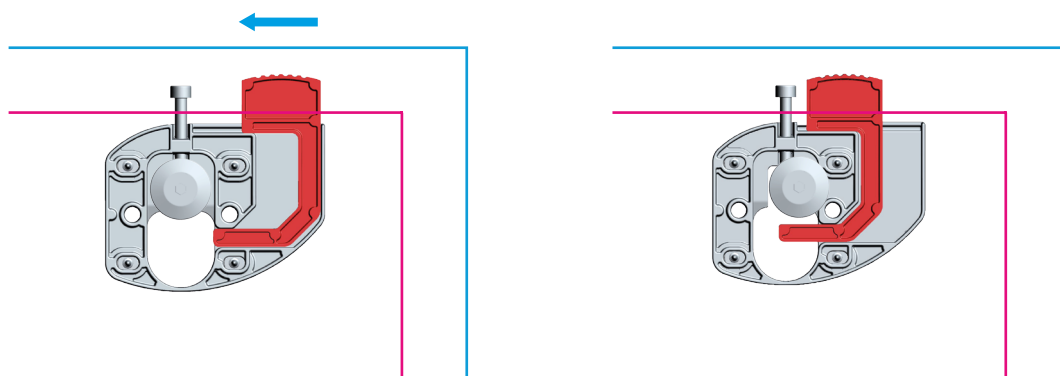


STEP 8 - Regolazione verticale con chiave S3

Stesse regolazioni in caso di fissaggio a muro



STEP 9 - Azionamento antigancio



- Pannello tecnico
- Pannello a finire

FERRAMENTA LIVENZA SRL

SEDE: viale L. Zanussi, 21 | 33070 Maron di Brugnera (PN)

T: +39 0434 616211 | F: +39 0434 616218

E: info@ferramentalivenza.it

FILIALE: via Milano, 124 | 61122 Pesaro (PU)

T: +39 0721 283531 | F: +39 0721 280175

www.ferramentalivenza.it