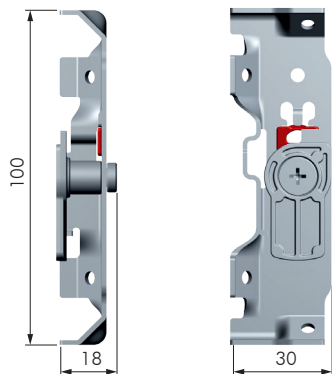




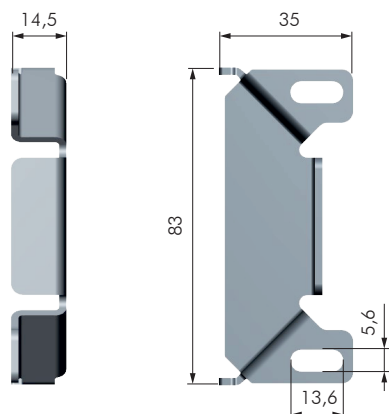
CARATTERISTICHE:

- Sistema antiribaltamento per mobili contenitori in appoggio con schiena.
- Individuabile solo dal piccolo copriforo.
- Brevettato.



SISTEMA ANTIRIBALTAMENTO SAFETY HANGER SH1

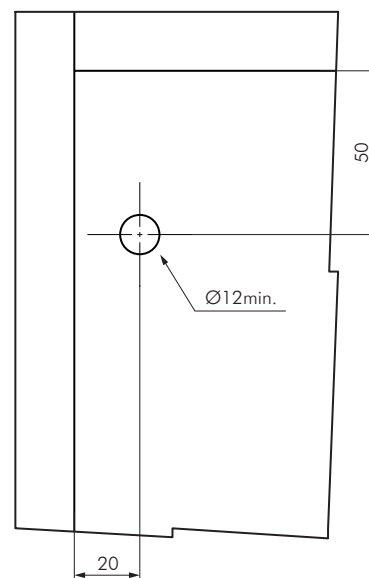
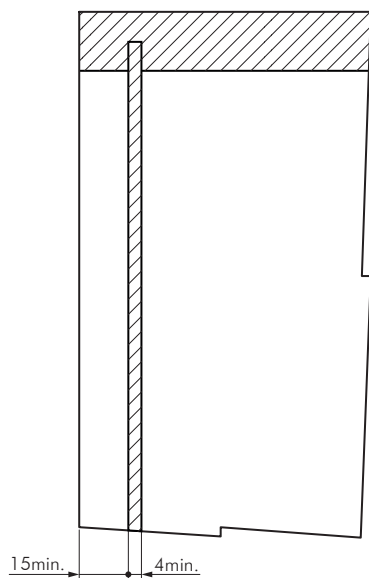
| CODICE | MATERIALE | QUANTITÀ |
|----------|-------------------|-------------|
| 63423000 | ZAMA - PLAST - FE | A RICHIESTA |

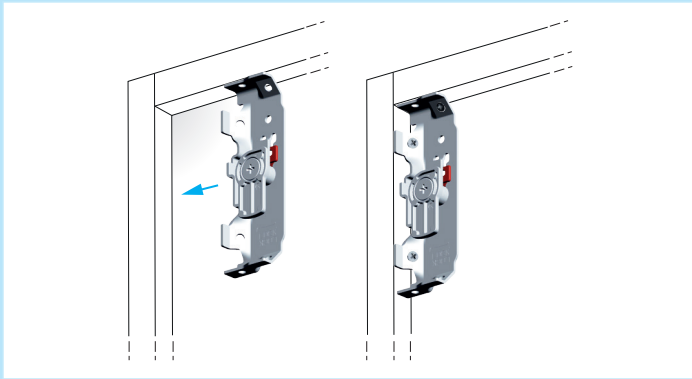


PIASTRA MURO SISTEMA ANTIRIBALTAMENTO SAFETY HANGER SH1 - SH7

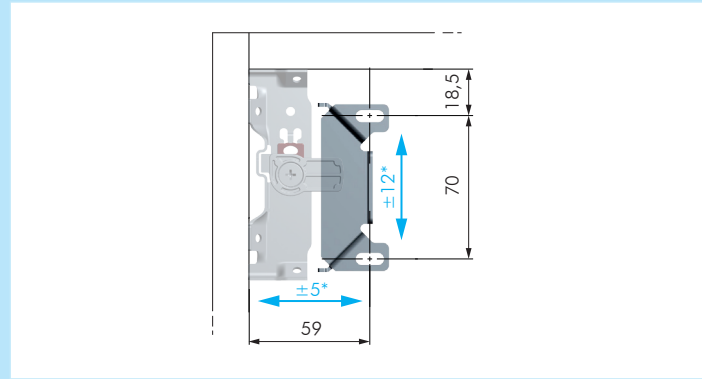
| CODICE | MATERIALE | QUANTITÀ |
|----------|-----------|-------------|
| 63423200 | FE | A RICHIESTA |

FORATURE

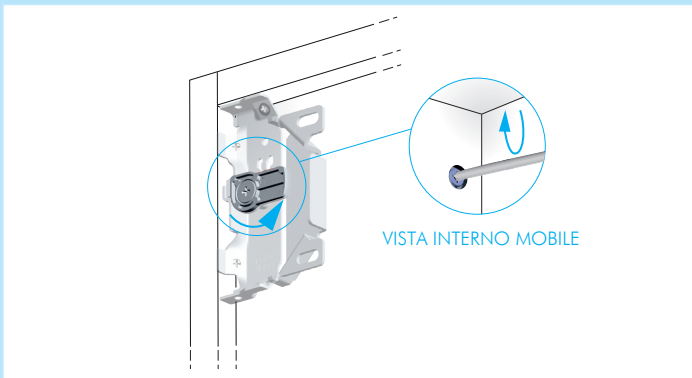




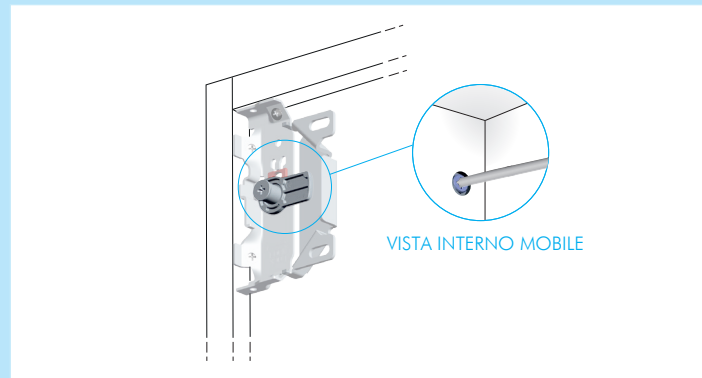
1. MONTAGGIO SH1 FISSARE SH1 AL MOBILE CON LE VITI.
ATTENZIONE: UTILIZZARE VITI TSP Ø3,5!



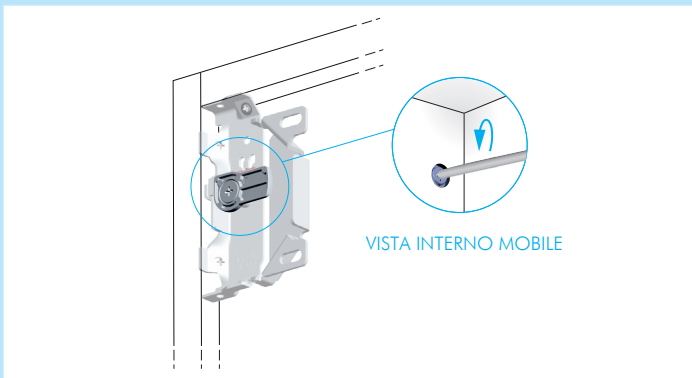
2. FISSAGGIO PIASTRA SUL MURO FISSARE LA PIASTRA SUL MURO.
*COMPATIBILITÀ CON REGOLAZIONE PIEDINI ED ERRORI DI FORATURA.



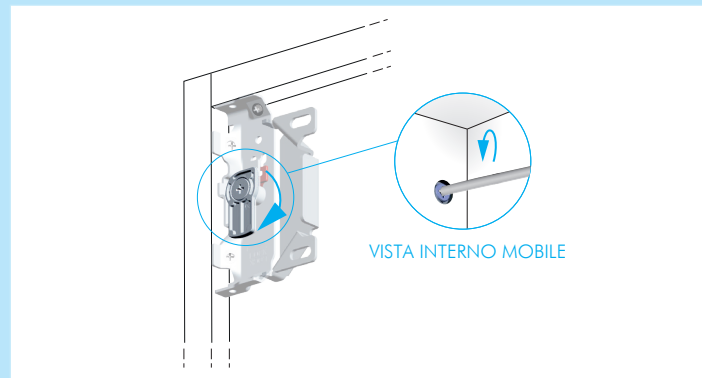
3. ATTIVAZIONE
EFFETTUARE L'ATTIVAZIONE UTILIZZANDO UN CACCIAVITE PZ2.



4. BLOCCAGGIO
EFFETTUARE IL BLOCCAGGIO AVITANDO COMPLETAMENTE.



5. SBLOCCAGGIO
EFFETTUARE LO SBLOCCAGGIO SVITANDO FINO A FINE CORSA.



5. DISATTIVAZIONE

SI DECLINA OGNI RESPONSABILITÀ PER EVENTUALI DISFUNZIONI DETERMinate DALL'INADEGUATEZZA DELLA PARETE DI APPOGGIO E/O DEL SISTEMA DI FISSAGGIO.