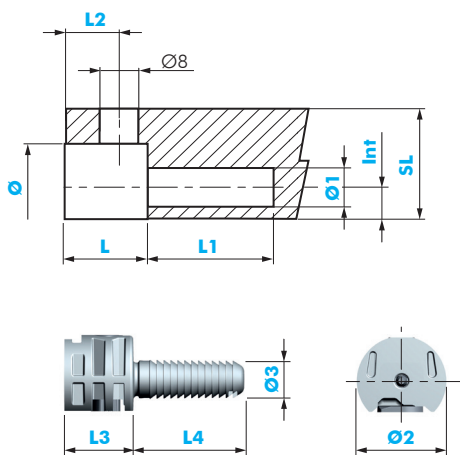


POKER



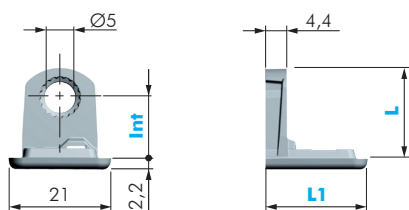
CARATTERISTICHE:

- Reggipiano per mobili contenitori e interpareti.
- Montaggio automatizzabile.
- Consente l'utilizzo del ripiano in qualsiasi posizione, compresi il fondo e il cappello del mobile.
- Non necessita di giunzioni supplementari.
- Soddisfa le normative UNI EN 1153 e UNI EN 1727.



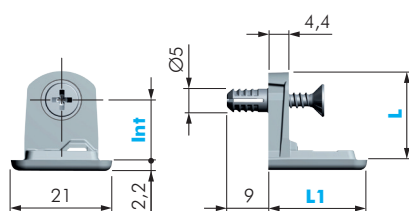
SUPPORTO POKER

| SL | CODICE | FORATURA | | | | | | SUPPORTO | | | | MATERIALE | QUANTITÀ |
|-------|----------|----------|----|----|------|---------|------|----------|------|------|----|-------------------|----------|
| | | INT | Ø | Ø1 | L | L1 | L2 | L3 | L4 | Ø2 | Ø3 | | |
| 18 | 11301010 | 6,5 | 18 | 8 | 17,2 | 26 min. | 11,2 | 16,8 | 23 | 17,8 | 8 | ZAMA - PLAST - FE | 2.500 |
| 25+30 | 11301030 | 9,5 | 25 | 10 | 19,5 | 34 min. | 12 | 18,8 | 30,2 | 24,6 | 10 | ZAMA - PLAST - FE | 2.500 |



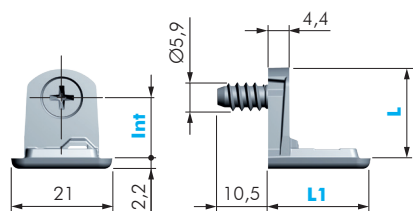
POKER CON FORO

| SL | CODICE | INT | L | L1 | MATERIALE | QUANTITÀ |
|----|----------|------|------|----|-----------|----------|
| 18 | 11302010 | 9 | 15,2 | 19 | ZAMA | 2.500 |
| 25 | 11303010 | 12,5 | 18,5 | 21 | ZAMA | 2.000 |
| 28 | 11304010 | 14 | 20 | 21 | ZAMA | 2.000 |
| 30 | 11305010 | 15 | 21 | 21 | ZAMA | 2.000 |



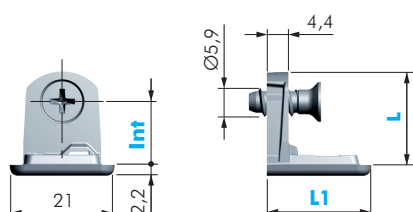
POKER CON BUSSOLA E VITE PREMONTATA

| SL | CODICE | INT | L | L1 | MATERIALE | QUANTITÀ |
|----|----------|------|------|----|-------------------|----------|
| 18 | 11302020 | 9 | 15,2 | 19 | ZAMA - PLAST - FE | 2.500 |
| 25 | 11303020 | 12,5 | 18,5 | 21 | ZAMA - PLAST - FE | 2.000 |
| 28 | 11304020 | 14 | 20 | 21 | ZAMA - PLAST - FE | 2.000 |
| 30 | 11305020 | 15 | 21 | 21 | ZAMA - PLAST - FE | 2.000 |



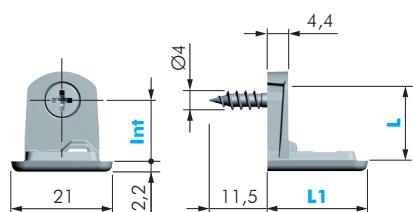
POKER CON VITE EURO TOTALMENTE PREMONTATA

| SL | CODICE | INT | L | L1 | MATERIALE | QUANTITÀ |
|-----------|----------|------|------|----|-----------|----------|
| 18 | 11302030 | 9 | 15,2 | 19 | ZAMA - FE | 2.500 |
| 25 | 11303030 | 12,5 | 18,5 | 21 | ZAMA - FE | 2.000 |
| 28 | 11304030 | 14 | 20 | 21 | ZAMA - FE | 2.000 |
| 30 | 11305030 | 15 | 21 | 21 | ZAMA - FE | 2.000 |



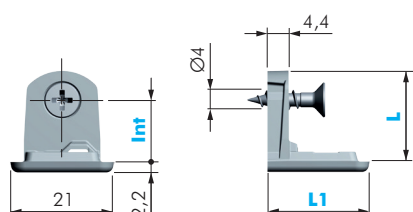
POKER CON VITE EURO PARZIALMENTE PREMONTATA

| SL | CODICE | INT | L | L1 | MATERIALE | QUANTITÀ |
|-----------|----------|------|------|----|-----------|----------|
| 18 | 11302040 | 9 | 15,2 | 19 | ZAMA - FE | 2.500 |
| 25 | 11303040 | 12,5 | 18,5 | 21 | ZAMA - FE | 2.000 |
| 28 | 11304040 | 14 | 20 | 21 | ZAMA - FE | 2.000 |
| 30 | 11305040 | 15 | 21 | 21 | ZAMA - FE | 2.000 |



POKER CON VITE Ø4 TOTALMENTE PREMONTATA

| SL | CODICE | INT | L | L1 | MATERIALE | QUANTITÀ |
|-----------|----------|------|------|----|-----------|----------|
| 18 | 11302050 | 9 | 15,2 | 19 | ZAMA - FE | 2.500 |
| 25 | 11303050 | 12,5 | 18,5 | 21 | ZAMA - FE | 2.000 |
| 28 | 11304050 | 14 | 20 | 21 | ZAMA - FE | 2.000 |
| 30 | 11305050 | 15 | 21 | 21 | ZAMA - FE | 2.000 |



POKER CON VITE Ø4 PARZIALMENTE PREMONTATA

| SL | CODICE | INT | L | L1 | MATERIALE | QUANTITÀ |
|-----------|----------|------|------|----|-----------|----------|
| 18 | 11302060 | 9 | 15,2 | 19 | ZAMA - FE | 2.500 |
| 25 | 11303060 | 12,5 | 18,5 | 21 | ZAMA - FE | 2.000 |
| 28 | 11304060 | 14 | 20 | 21 | ZAMA - FE | 2.000 |
| 30 | 11305060 | 15 | 21 | 21 | ZAMA - FE | 2.000 |