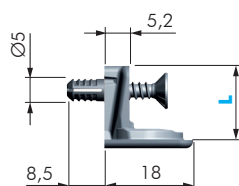
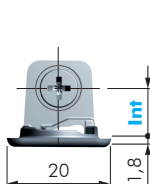
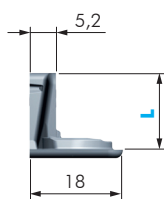
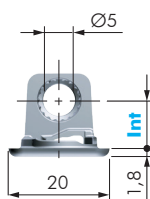
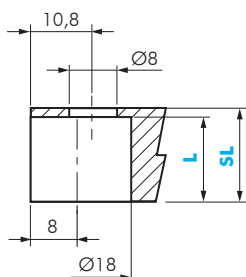


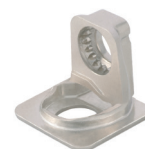


CARATTERISTICHE:

- Reggipiano per mobili contenitori e interpareti.
- Montaggio automatizzabile.
- Consente l'utilizzo del ripiano in qualsiasi posizione, compresi il fondo e il cappello del mobile.
- Possibilità di bloccaggio anche dall'alto.
- Non necessita di giunzioni supplementari.



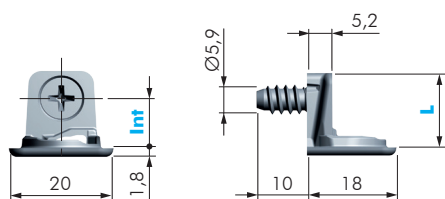
SUPPORTO PK2 CON INSERTO					
SL	CODICE	L	L1	MATERIALE	QUANTITÀ
16	11401010	13,5	13,5	ZAMA - PLAST	2.000
19	11401030	15	15	ZAMA - PLAST	2.500
25	11401050	18	18	ZAMA - PLAST	2.500
29	11401070	20	20	ZAMA - PLAST	2.000



PK2 CON FORO					
SL	CODICE	INT	L	MATERIALE	QUANTITÀ
16	11402010	8	13,3	ZAMA	2.500
19	11403010	9,5	14,8	ZAMA	2.500
25	11404010	12,5	18	ZAMA	2.000
29	11405010	14,5	20	ZAMA	2.000

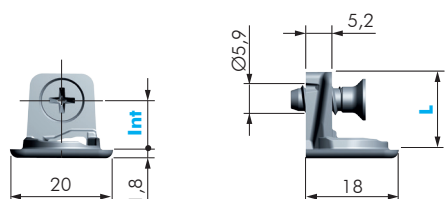


PK2 CON BUSSOLA E VITE PREMONTATA					
SL	CODICE	INT	L	MATERIALE	QUANTITÀ
16	11402020	8	13,3	ZAMA - PLAST - FE	2.500
19	11403020	9,5	14,8	ZAMA - PLAST - FE	2.500
25	11404020	12,5	18	ZAMA - PLAST - FE	2.000
29	11405020	14,5	20	ZAMA - PLAST - FE	2.000



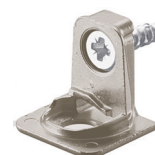
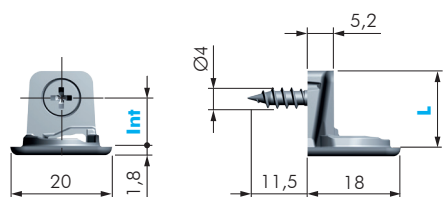
PK2 CON VITE EURO TOTALMENTE PREMONTATA

SL	CODICE	INT	L	MATERIALE	QUANTITÀ
16	11402030	8	13,3	ZAMA - FE	2.500
19	11403030	9,5	14,8	ZAMA - FE	2.500
25	11404030	12,5	18	ZAMA - FE	2.000
29	11405030	14,5	20	ZAMA - FE	2.000



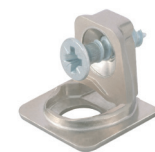
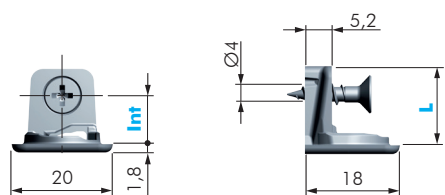
PK2 CON VITE EURO PARZIALMENTE PREMONTATA

SL	CODICE	INT	L	MATERIALE	QUANTITÀ
16	11402040	8	13,3	ZAMA - FE	2.500
19	11403040	9,5	14,8	ZAMA - FE	2.500
25	11404040	12,5	18	ZAMA - FE	2.000
29	11405040	14,5	20	ZAMA - FE	2.000



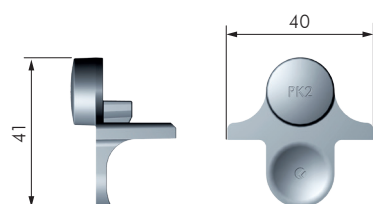
PK2 CON VITE Ø4 TOTALMENTE PREMONTATA

SL	CODICE	INT	L	MATERIALE	QUANTITÀ
16	11402050	8	13,3	ZAMA - FE	2.500
19	11403050	9,5	14,8	ZAMA - FE	2.500
25	11404050	12,5	18	ZAMA - FE	2.000
29	11405050	14,5	20	ZAMA - FE	2.000



PK2 CON VITE Ø4 PARZIALMENTE PREMONTATA

SL	CODICE	INT	L	MATERIALE	QUANTITÀ
16	11402060	8	13,3	ZAMA - FE	2.500
19	11403060	9,5	14,8	ZAMA - FE	2.500
25	11404060	12,5	18	ZAMA - FE	2.000
29	11405060	14,5	20	ZAMA - FE	2.000



DIMA PER SUPPORTO PK2 SL 16÷19 - 25 - 29

CODICE	MATERIALE	QUANTITÀ
11450010	PLAST	1