



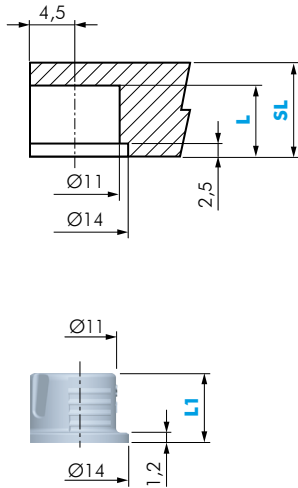
SCHEDA TECNICA
REGGIPIANO MAORI

MAORI

- Reggiano per mobili e pensili basi.
- Composto da un supporto per il ripiano e da un perno per il fianco che in fase di montaggio si agganciano tramite pressione.
- Aggancio del ripiano anche a mobile capovolto.
- Brevetto depositato.
- Materiale: zama, acciaio e tecnoplastica.

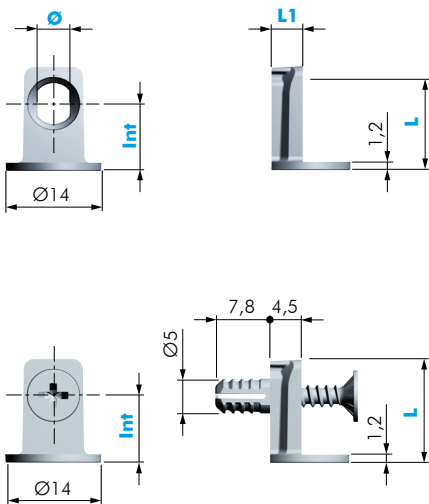


FORATURA



SL	DESCRIZIONE	L	L1
12	SUPPORTO MAORI	9,5	7,8
16		13,5	12
19		15	13,5
25÷29		20,5	19

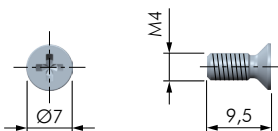
DIMENSIONI



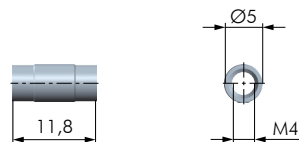
SL	DESCRIZIONE	INT	L	L1	Ø
12	MAORI CON FORO	5,5	9,2	4	5
16		8	13,2	4,5	4
19		9,5	14,7		
25		12,5	20,2		
29		14,5			

SL	DESCRIZIONE	INT	L
16	MAORI CON BUSSOLA E VITE PREMONTATA	8	13,2
19		9,5	14,7
25		12,5	20,2
29		14,5	

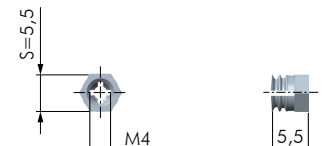
Dimensioni vite



Dimensioni tubetto



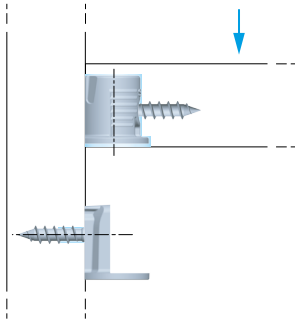
Dimensioni bussola espansione



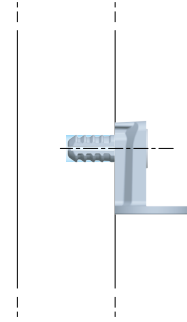
INSTALLAZIONE

STEP 1 - Inserimento reggipiano

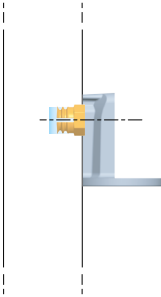
Reggipiano fissato con vite



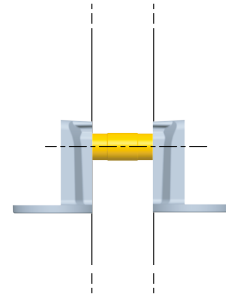
Reggipiano fissato con vite e bussola premontata



Reggipiano fissato con vite e bussola



Reggipiani fissati con viti e tubetto



FERRAMENTA LIVENZA SRL

SEDE: viale L. Zanussi, 21 | 33070 Maron di Brugnera (PN)

T: +39 0434 616211 | F: +39 0434 616218

E: info@ferramentativenza.it

FILIALE: via Milano, 124 | 61122 Pesaro (PU)

T: +39 0721 283531 | F: +39 0721 280175

www.ferramentativenza.it