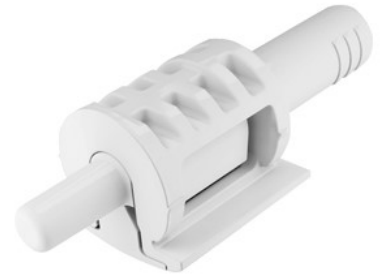




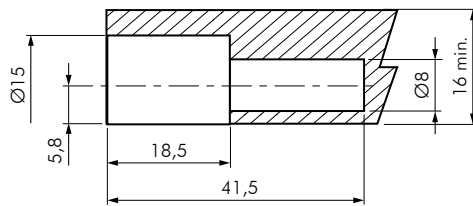
SCHEDA TECNICA
REGGIPIANO KERALA

KERALA

- Reggipiano per mobili e pensili basi.
- Composto da un supporto per il ripiano e da un perno per il fianco che in fase di montaggio si agganciano tramite pressione.
- Aggancio del ripiano anche a mobile capovolto.
- Brevetto depositato.
- Materiale: zama, acciaio.

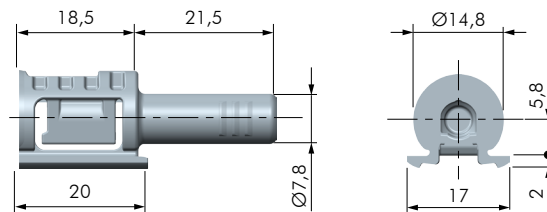


FORATURA

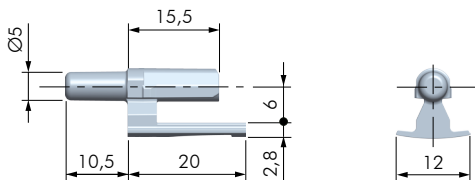


DIMENSIONI

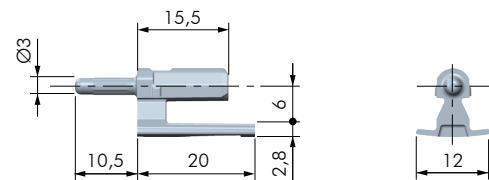
Dimensioni supporto



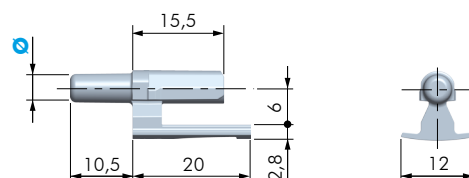
Dimensioni perno sagomato in plastica



Dimensioni perno sagomato in ferro



Dimensioni perno sagomato in zama

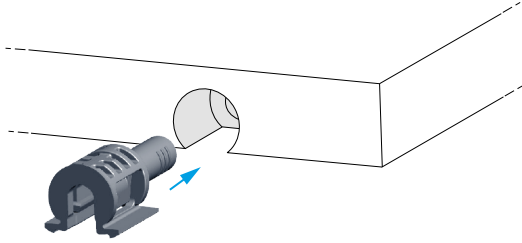


Ø
3
5

INSTALLAZIONE

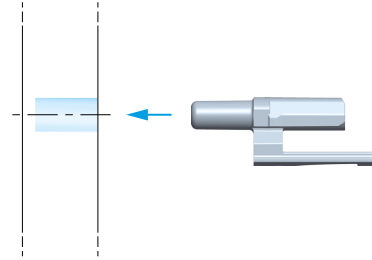
STEP 1 - Inserimento supporto

Inserire il supporto nel foro presente nel bordo del ripiano.



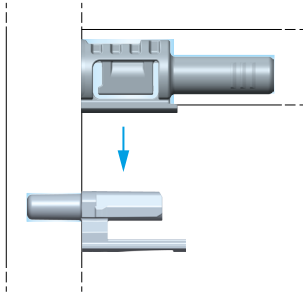
STEP 2 - Inserimento perno

Inserire il perno nel foro presente nel fianco.



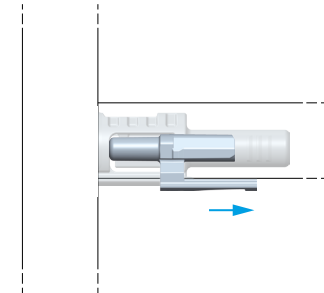
STEP 3 - Montaggio ripiano

Accoppiare Kerala con il perno.



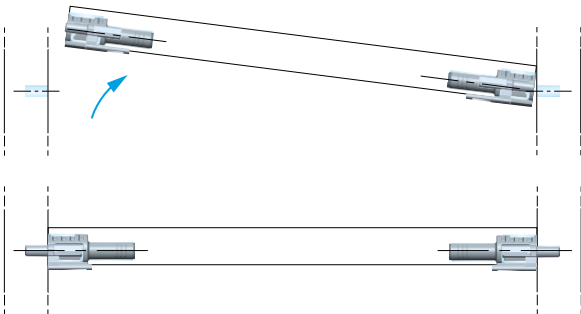
STEP 4 - Sbloccaggio

Sbloccare il perno manualmente o con l'utilizzo di un utensile.



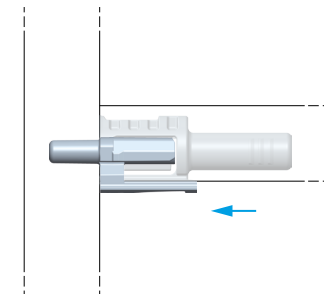
STEP 5 - Rimozione ripiano

Rimuovere il ripiano dal basso verso l'alto.



STEP 6 - Riattivazione perno

Riportare il perno nella posizione iniziale.



FERRAMENTA LIVENZA SRL

SEDE: viale L. Zanussi, 21 | 33070 Maron di Brugnera (PN)

T: +39 0434 616211 | F: +39 0434 616218

E: info@ferramentalivenza.it

FILIALE: via Milano, 124 | 61122 Pesaro (PU)

T: +39 0721 283531 | F: +39 0721 280175

www.ferramentalivenza.it