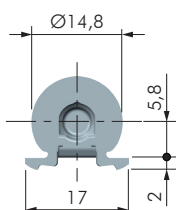
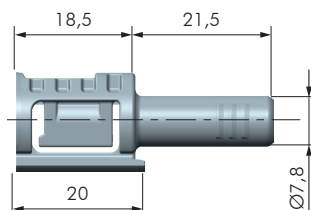
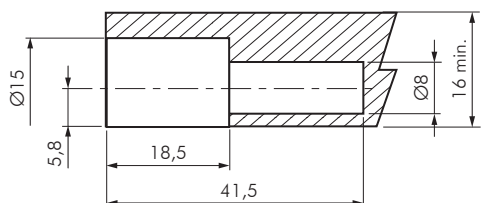




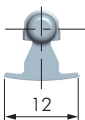
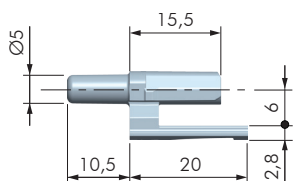
**CARATTERISTICHE:**

- Reggiano per mobili pensili e basi.
- Il supporto per il ripiano e il perno per il fianco in fase di montaggio si agganciano tramite pressione.
- Aggancio del ripiano anche a mobile capovolto, montaggio automanifico del supporto.
- Codice 12001010 e codice 12001020 soddisfano la normativa UNI EN 14749:05 EN ISO 2247:2002.
- Codice 12001060 garantisce la portata 6 kg secondo la normativa EN 16337:2013.
- **Brevettato.**



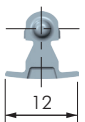
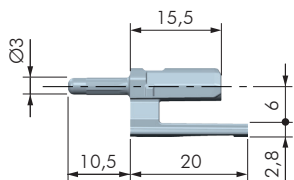
**SUPPORTO KERALA**

CODICE	MATERIALE	QUANTITÀ
12001000	PLAST	4.000



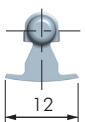
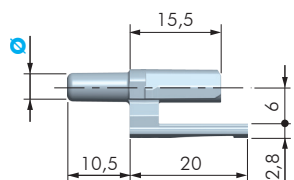
**KERALA PERNO SAGOMATO**

CODICE	Ø	MATERIALE	QUANTITÀ
12001010	5	PLAST	10.000



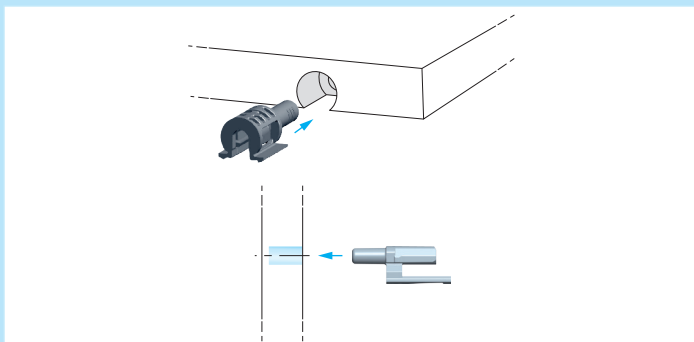
**KERALA PERNO SAGOMATO**

CODICE	Ø	MATERIALE	QUANTITÀ
12001020	3	PLAST - FE	5.000



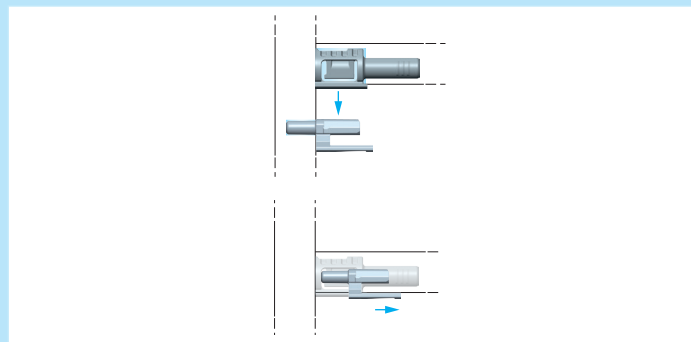
**KERALA PERNO SAGOMATO**

CODICE	Ø	MATERIALE	QUANTITÀ
12001060	3	ZAMA	2.500
12001070	5	ZAMA	3.000



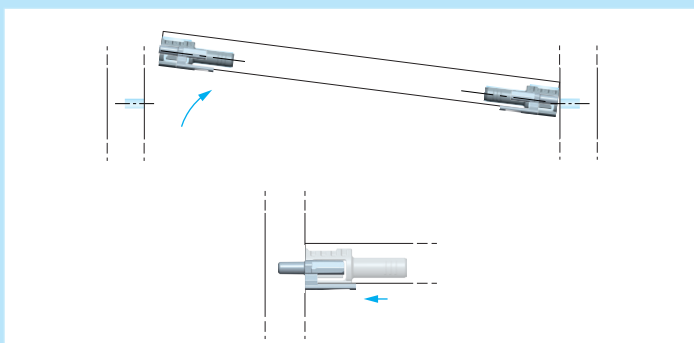
### 1. INSERIMENTO KERALA E INSERIMENTO PERNO

INSERIRE IL SUPPORTO NEL FORO PRESENTE NEL BORDO DEL RIPIANO.  
INSERIRE IL PERNO NEL FORO PRESENTE NEL FIANCO.



### 2. MONTAGGIO RIPIANO E SBLOCCAGGIO KERALA

ACCOPPIARE KERALA CON IL PERNO.  
SBLOCCARE IL PERNO MANUALMENTE O CON L'UTILIZZO DI UN UTENSILE.



### 3. RIMOZIONE RIPIANO E RIATTIVAZIONE PERNO

RIMUOVERE IL RIPIANO DAL BASSO VERSO L'ALTO.  
RIPORTARE IL PERNO NELLA POSIZIONE INIZIALE.