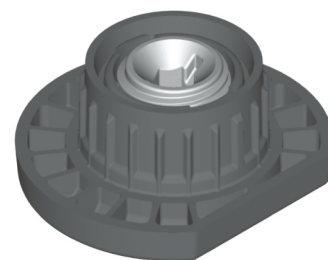




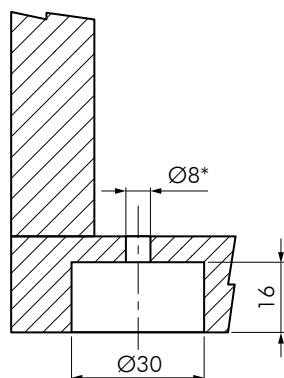
SCHEDA TECNICA  
**PIEDINO INTEGRATO Z**

## INTEGRATO Z

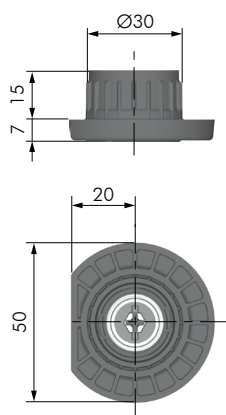
- Piedino per mobili con fondo rialzato e per armadiature con fondo portante.
- Regolabile dall'interno del mobile con chiave esagonale S6 o con cacciavite a taglio o a croce attraverso il foro dedicato.
- Portata utile: 175 kg a piedino.
- Materiale: zama e tecnoplastica.



### FORATURA

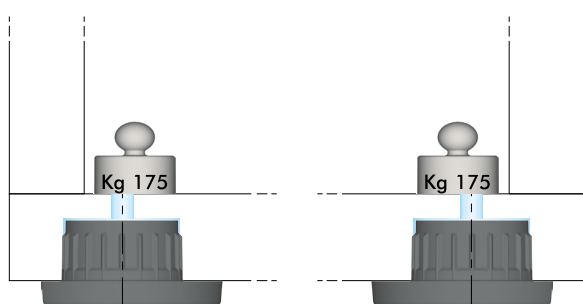


### DIMENSIONI

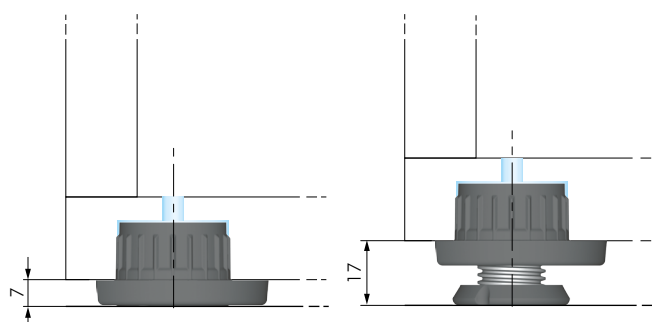


### INSTALLAZIONE

#### STEP 1 - Portata



#### STEP 2 - Regolazione



**FERRAMENTA LIVENZA SRL**

SEDE: viale L. Zanussi, 21 | 33070 Maron di Brugnera (PN)

T: +39 0434 616211 | F: +39 0434 616218

E: [info@ferramentaliveza.it](mailto:info@ferramentaliveza.it)

FILIALE: via Milano, 124 | 61122 Pesaro (PU)

T: +39 0721 283531 | F: +39 0721 280175

**[www.ferramentaliveza.it](http://www.ferramentaliveza.it)**