



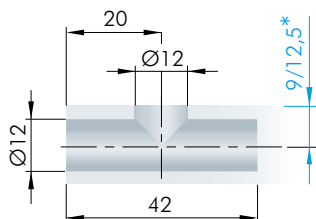
SCHEDA TECNICA
GIUNZIONE TARGET MAXI J12

TARGET MAXI J12

- Target Maxi J12 è ideale per l'applicazione su grossi spessori.
- Assemblaggio veloce e sicuro dei pannelli.
- La ferramenta è preassemblabile e adatta ai mobili in kit.
- Il preassemblaggio nei pannelli rende il montaggio molto rapido, impiegando solamente alcuni giri di cacciavite.
- Unisce le parti del mobile in modo solido e stabile garantendo la tenuta a sollecitazioni importanti come trasporto e movimentazioni.
- Materiale: tecnoplastica, acciaio e zama.

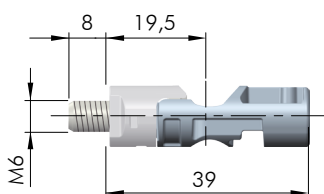


FORATURE

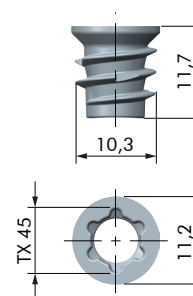


* Quota variabile in base al tipo di pignone utilizzato.

DIMENSIONE

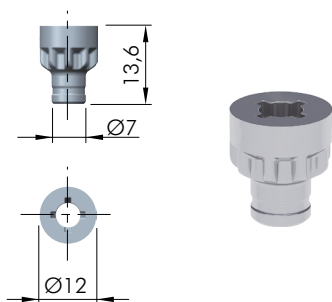


Target Maxi J12
cod. 21817160

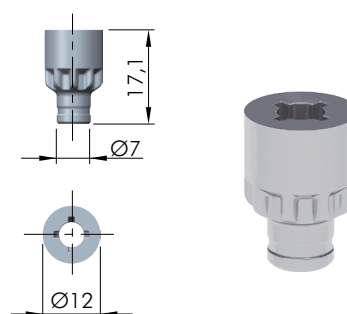


Bussola impronta Torx M6 L11,7
cod. 20102150

PIGNONI

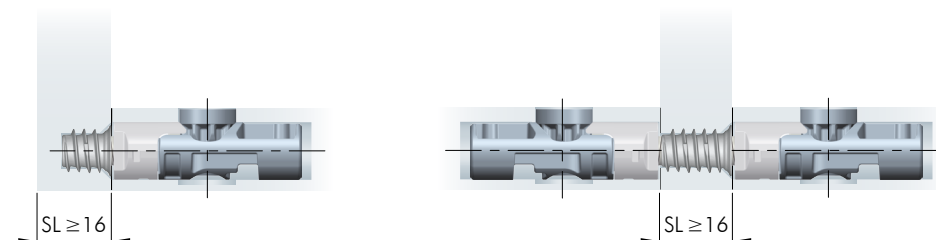


Pignone Target Maxi P12.18 per SL ≥ 18 mm
cod. 21822320



Pignone Target Maxi P12.25 per SL ≥ 25 mm
cod. 21822340

FILETTO M6 CON BUSSOLA

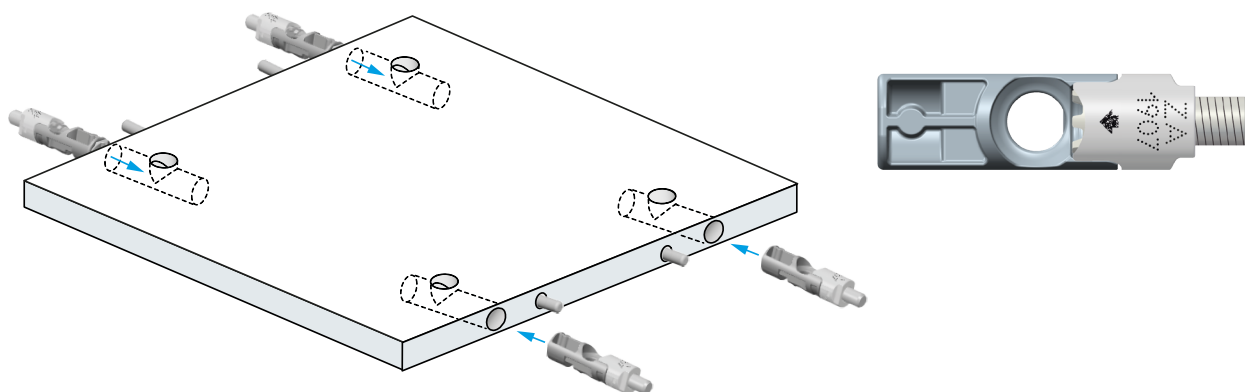


INSTALLAZIONE

STEP 1 - Inserimento giunzione

Inserire la giunzione nel foro presente sul bordo del pannello facendo attenzione al suo corretto orientamento. Per orientarsi fare riferimento alla scritta stampata sul guscio in plastica.

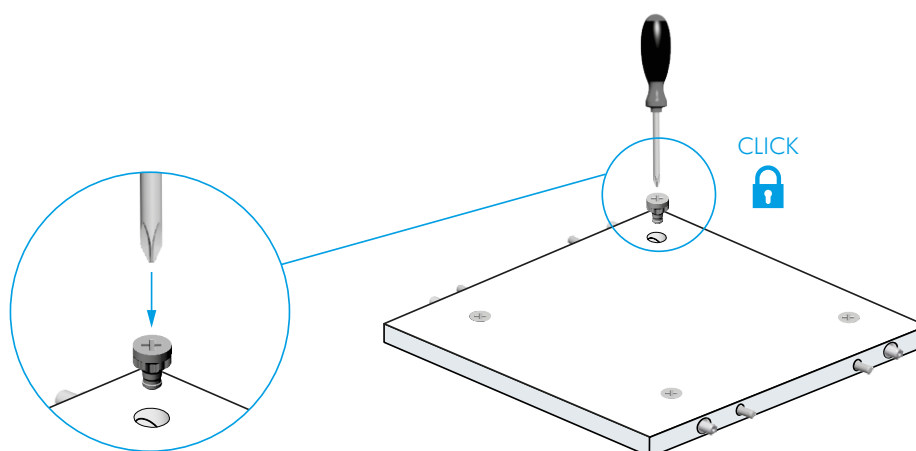
ATTENZIONE: ORIENTARE LA SCRITTA E LA FRECCIA RIVOLTE VERSO IL FORO DI INSERIMENTO DEL PIGNONE.



STEP 2 - Inserimento pignone

Inserire il pignone sul piano del pannello. Aiutarsi con un cacciavite e applicare pressione fino a sentire un click. Verificare il corretto funzionamento della giunzione.

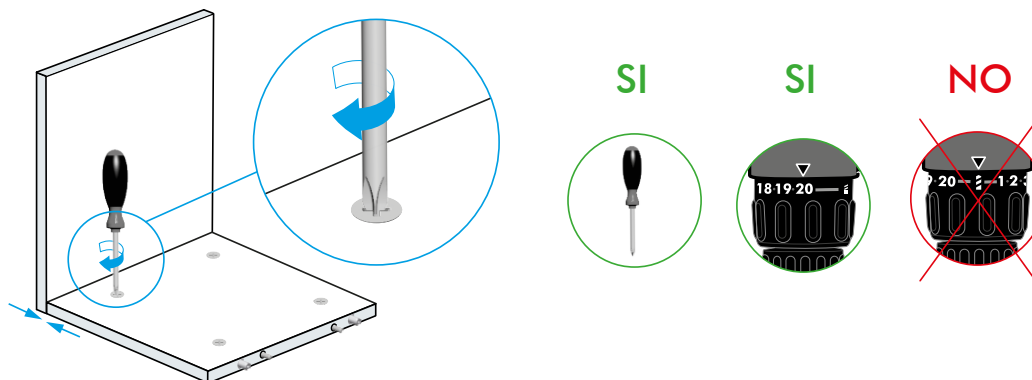
ATTENZIONE: PER INSERIRE IL PIGNONE È CONSENTITO ANCHE UN LEGGERO COLPO DI MARTELLO.



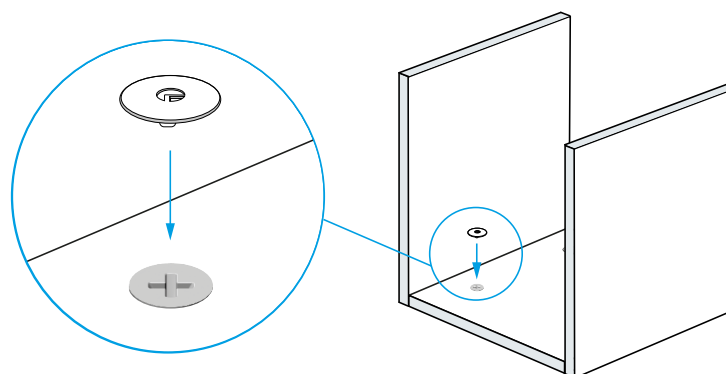
STEP 3 - Serraggio giunzione

Effettuare il serraggio utilizzando il cacciavite o l'avvitatore nella sola modalità frizionata. Attenzione a non utilizzare la modalità trapano. Ripetere per il serraggio di ogni giunzione.

ATTENZIONE: SOLO FRIZIONE.



STEP 4 - Copriforo



FERRAMENTA LIVENZA SRL

SEDE: viale L. Zanussi, 21 | 33070 Maron di Brugnera (PN)

T: +39 0434 616211 | F: +39 0434 616218

E: info@ferramentalivezza.it

FILIALE: via Milano, 124 | 61122 Pesaro (PU)

T: +39 0721 283531 | F: +39 0721 280175

www.ferramentalivezza.it

Azienda con Sistema di Gestione per la Qualità certificato da DNV UNI EN ISO 9001:2015