



SCHEDA TECNICA  
**GIUNZIONE KROSS 8**

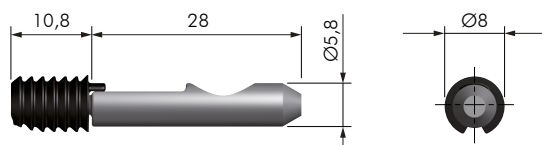
## KROSS 8

- Assemblaggio veloce e sicuro dei pannelli.
- La ferramenta è preassemblabile e adatta ai mobili contenitori.
- Il preassemblaggio nei pannelli rende il montaggio molto rapido.
- Unisce le parti del mobile in modo solido e stabile garantendo la tenuta a sollecitazioni importanti come trasporto e movimentazioni.
- Utilizzabile a partire da spessore legno 14 mm.
- Materiale: tecnoplastica e acciaio.

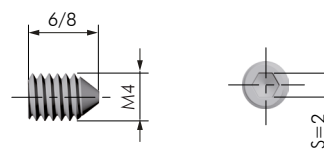


### DIMENSIONI

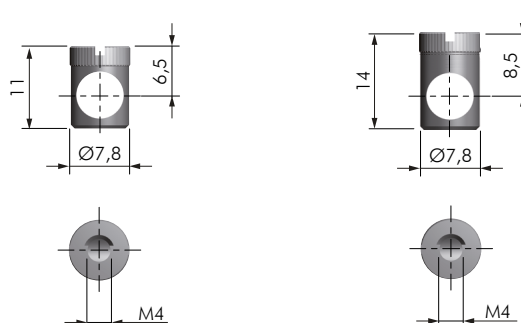
#### Dimensioni perno



#### Dimensioni grano

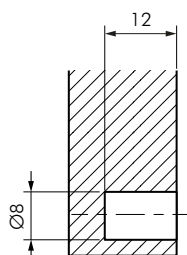


#### Dimensioni smontabile

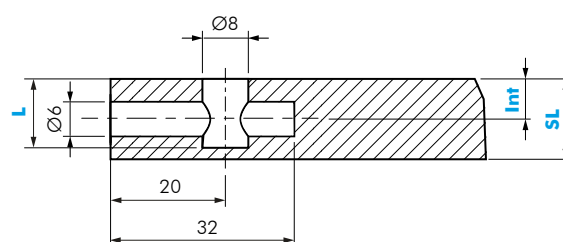


### FORATURE

#### FIANCO



#### PANNELLO



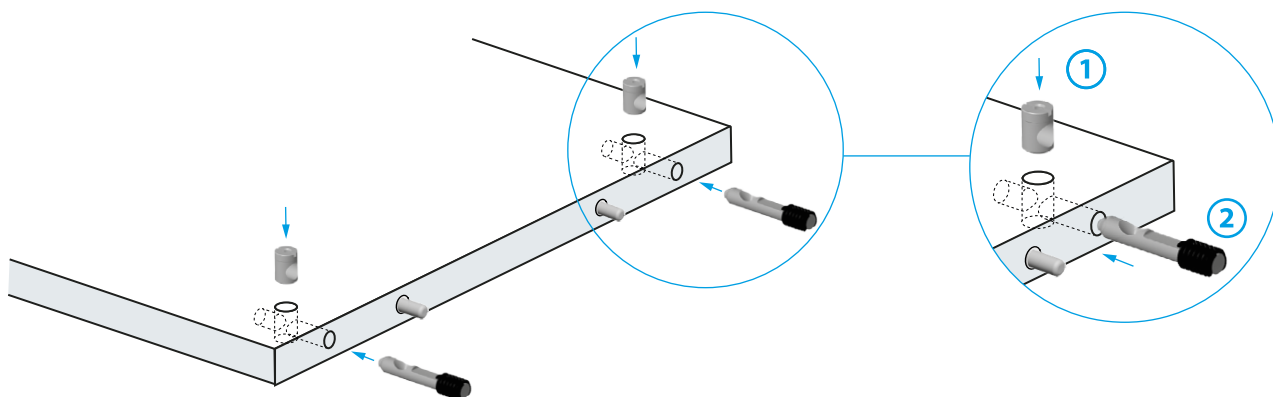
SL	Int	L
14	7	12
18	9	15

## INSTALLAZIONE

### STEP 1 - Inserimento perno e smontabile

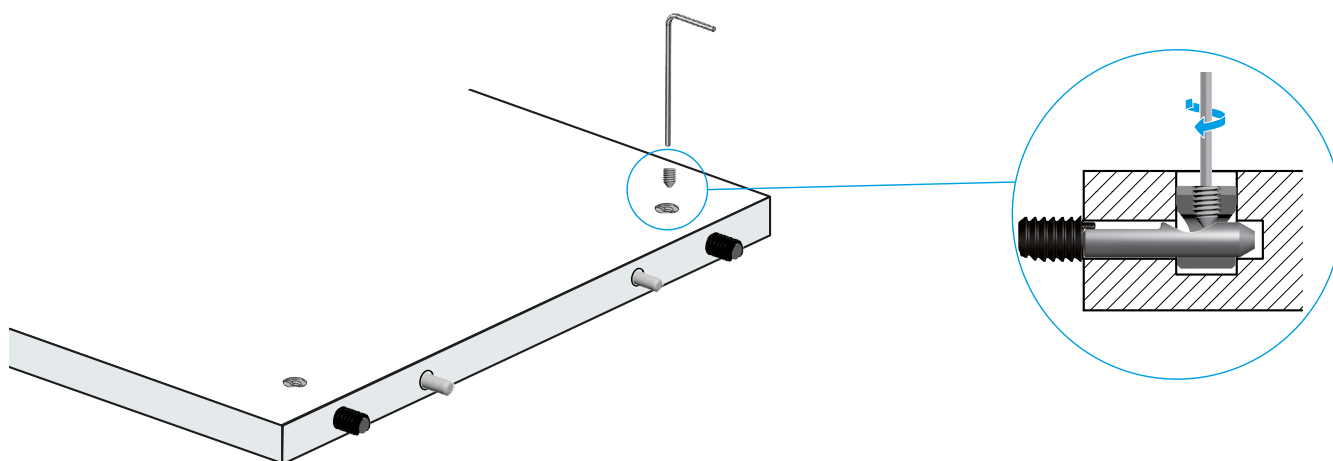
Inserire i particolari facendo attenzione al loro corretto orientamento.

**SI CONSIGLIA L'USO DELLE SPINE.**

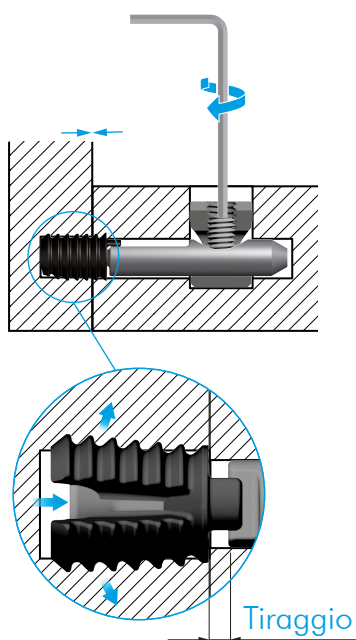


### STEP 2 - Inserimento grano

**ATTENZIONE: AVVITATURA PARZIALE CON CHIAVE ESAGONALE S=2 SENZA INNESCARE IL TIRAGGIO.**



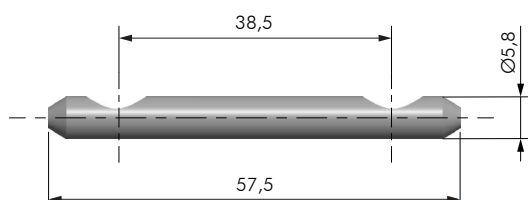
### STEP 3 - Serraggio



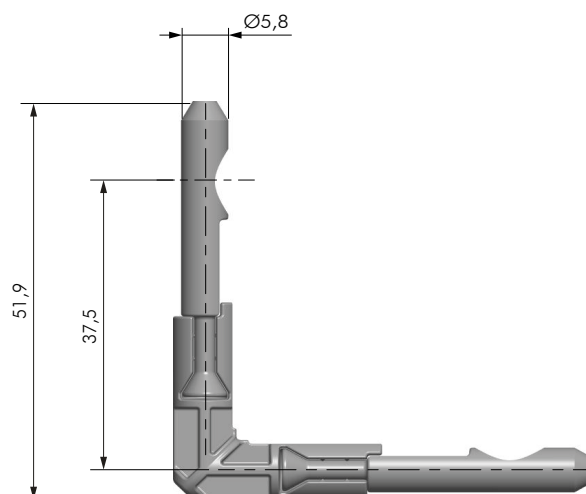
# COMPONENTI AGGIUNTIVI PER KROSS 8

## DIMENSIONI

Dimensioni perno doppio

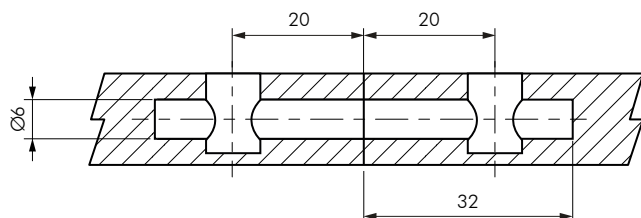


Dimensioni perno ad angolo

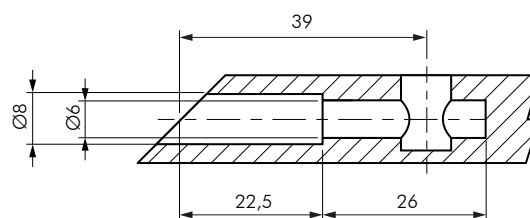


## FORATURE

Dimensioni forature perno doppio



Dimensioni forature perno ad angolo



**SPESSORE LEGNO ≥ 14**

**FERRAMENTA LIVENZA SRL**

SEDE: viale L. Zanussi, 21 | 33070 Maron di Brugnera (PN)

T: +39 0434 616211 | F: +39 0434 616218

E: [info@ferramentalivezza.it](mailto:info@ferramentalivezza.it)

FILIALE: via Milano, 124 | 61122 Pesaro (PU)

T: +39 0721 283531 | F: +39 0721 280175

**[www.ferramentalivezza.it](http://www.ferramentalivezza.it)**