



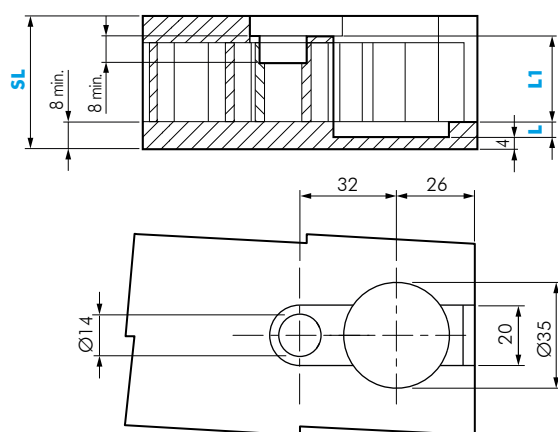
SCHEDA TECNICA
GIUNZIONE BOX PER TOP QUICK

BOX PER TOP QUICK

- Ideale per unire due top o due pannelli tamburati.
- Unisce il mobile in modo solido e stabile.
- Formato dal box con tirante, box con sede per il tirante e dalla copertura.
- Facilità di montaggio: Top Quick non esce dalla sede durante la messa in opera.
- Materiale: tecnoplastica.



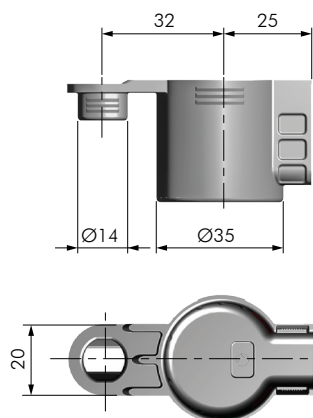
FORATURA



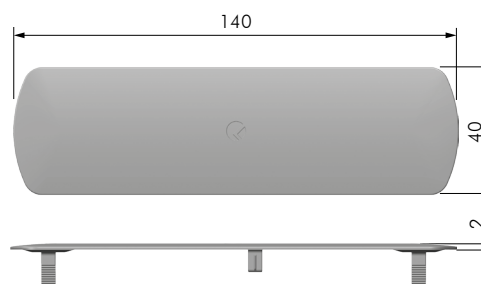
| SL | DESCRIZIONE | L | L1 |
|----|-----------------------|----|----|
| 40 | BOX PER TOP QUICK Ø30 | 5 | 25 |
| 50 | | 11 | 29 |
| 60 | | 16 | 34 |
| 70 | | 21 | 39 |

DIMENSIONI

Dimensioni Box per Top Quick

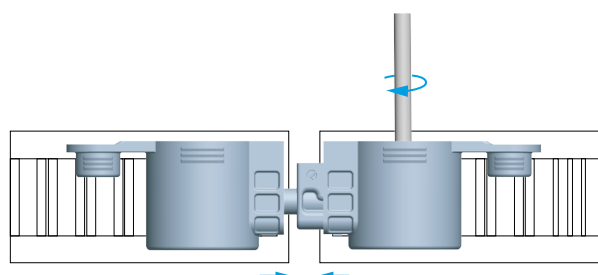


Dimensioni copertura Box per Top Quick

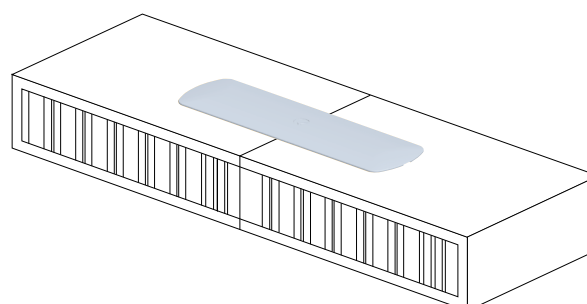


INSTALLAZIONE

STEP 1 - Serraggio del top



STEP 2 - Applicazione



FERRAMENTA LIVENZA SRL

SEDE: viale L. Zanussi, 21 | 33070 Maron di Brugnera (PN)

T: +39 0434 616211 | F: +39 0434 616218

E: info@ferramentalivezza.it

FILIALE: via Milano, 124 | 61122 Pesaro (PU)

T: +39 0721 283531 | F: +39 0721 280175

www.ferramentalivezza.it