



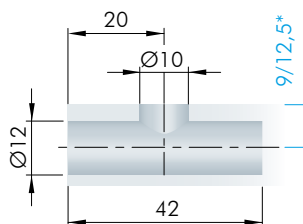
**SCHEDA TECNICA**  
**GIUNZIONE TARGET MAXI J10**

## TARGET MAXI J10

- Target Maxi J10 è ideale per l'applicazione su grossi spessori.
- Assemblaggio veloce e sicuro dei pannelli.
- La ferramenta è preassemblabile e adatta ai mobili in kit.
- Il preassemblaggio nei pannelli rende il montaggio molto rapido, impiegando solamente alcuni giri di cacciavite.
- Unisce le parti del mobile in modo solido e stabile garantendo la tenuta a sollecitazioni importanti come trasporto e movimentazioni.
- Materiale: tecnoplastica, acciaio e zama.

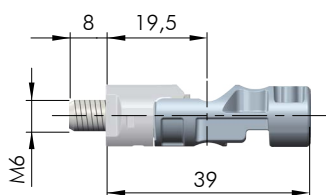


### FORATURE

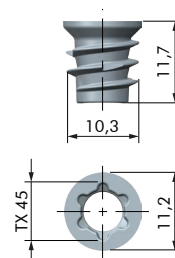


\* Quota variabile in base al tipo di pignone utilizzato.

### DIMENSIONE

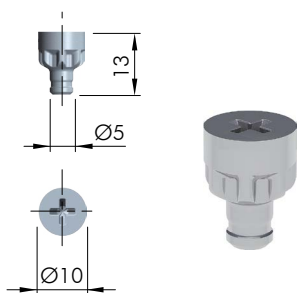


**Target Maxi J10**  
cod. 21812160

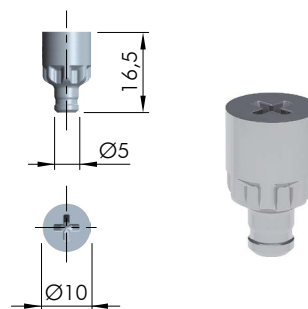


**Bussola impronta Torx M6 L11,7**  
cod. 20102150

### PIGNONI

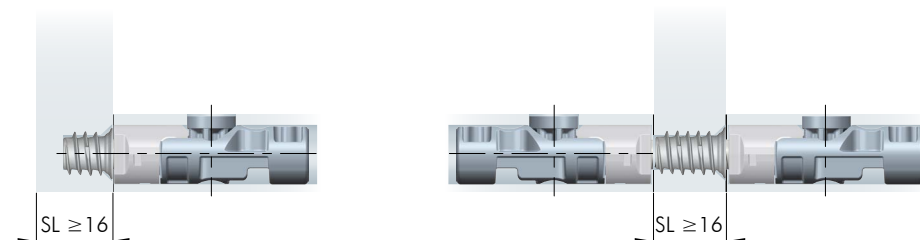


Pignone Target Maxi P10.18 per SL  $\geq$  18 mm  
cod. 21821325



Pignone Target Maxi P10.25 per SL  $\geq$  25 mm  
cod. 21821340

### FILETTO M6 CON BUSSOLA

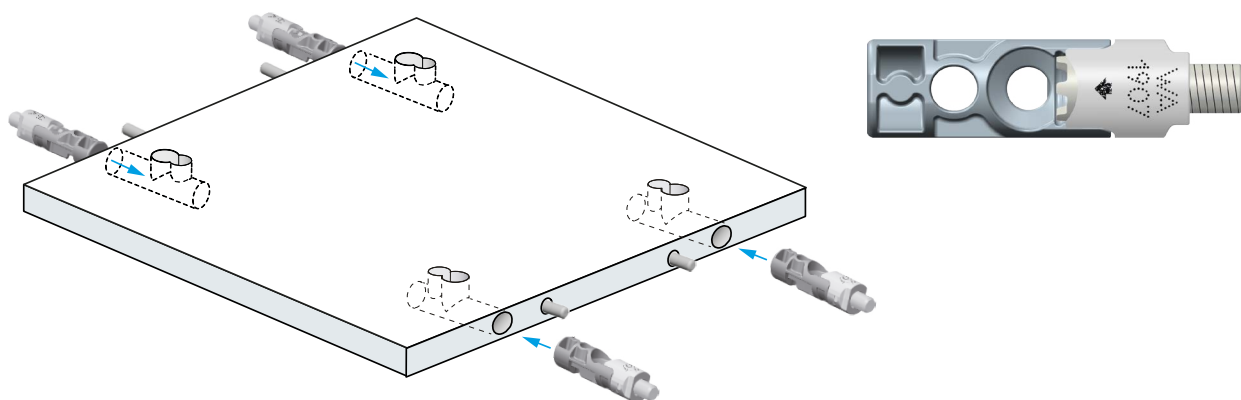


## INSTALLAZIONE

### STEP 1 - Inserimento giunzione

Inserire la giunzione nel foro presente sul bordo del pannello facendo attenzione al suo corretto orientamento. Per orientarsi fare riferimento alla scritta stampata sul guscio in plastica.

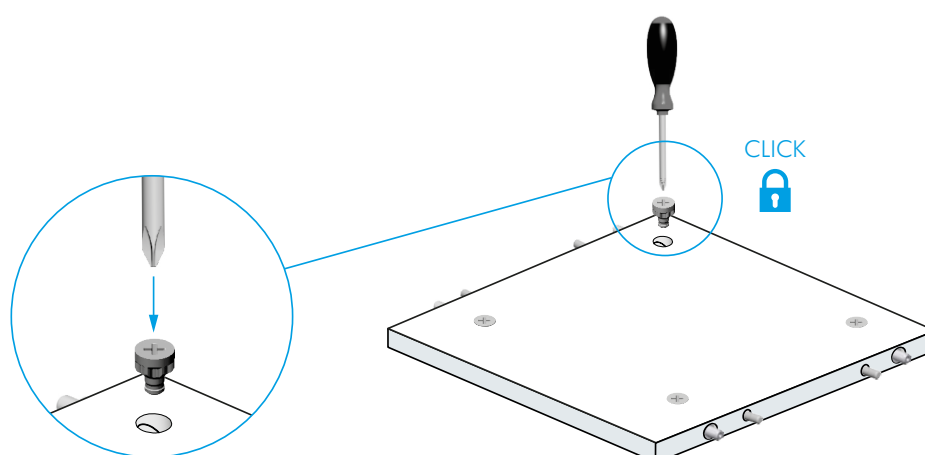
**ATTENZIONE: ORIENTARE LA SCRITTA E LA FRECCIA RIVOLTE VERSO IL FORO DI INSERIMENTO DEL PIGNONE.**



### STEP 2 - Inserimento pignone

Inserire il pignone sul piano del pannello. Aiutarsi con un cacciavite e applicare pressione fino a sentire un click. Verificare il corretto funzionamento della giunzione.

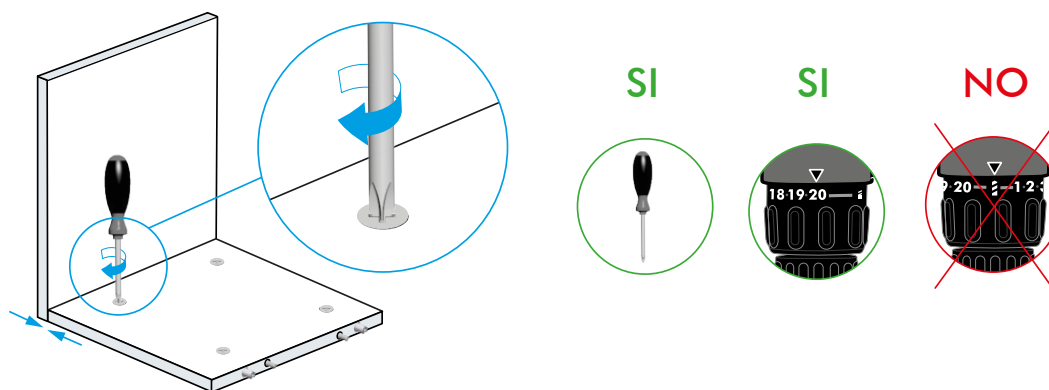
**ATTENZIONE: PER INSERIRE IL PIGNONE È CONSENTITO ANCHE UN LEGGERO COLPO DI MARTELLO.**



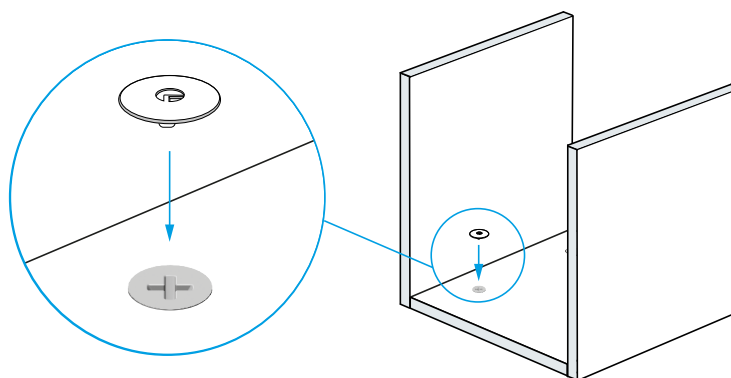
### STEP 3 - Serraggio giunzione

Effettuare il serraggio utilizzando il cacciavite o l'avvitatore nella sola modalità frizionata. Attenzione a non utilizzare la modalità trapano. Ripetere per il serraggio di ogni giunzione.

**ATTENZIONE: SOLO FRIZIONE.**



### STEP 4 - Copriforo



**FERRAMENTA LIVENZA SRL**

SEDE: viale L. Zanussi, 21 | 33070 Maron di Brugnera (PN)

T: +39 0434 616211 | F: +39 0434 616218

E: [info@ferramentalivezza.it](mailto:info@ferramentalivezza.it)

FILIALE: via Milano, 124 | 61122 Pesaro (PU)

T: +39 0721 283531 | F: +39 0721 280175

**[www.ferramentalivezza.it](http://www.ferramentalivezza.it)**

Azienda con Sistema di Gestione per la Qualità certificato da DNV UNI EN ISO 9001:2015